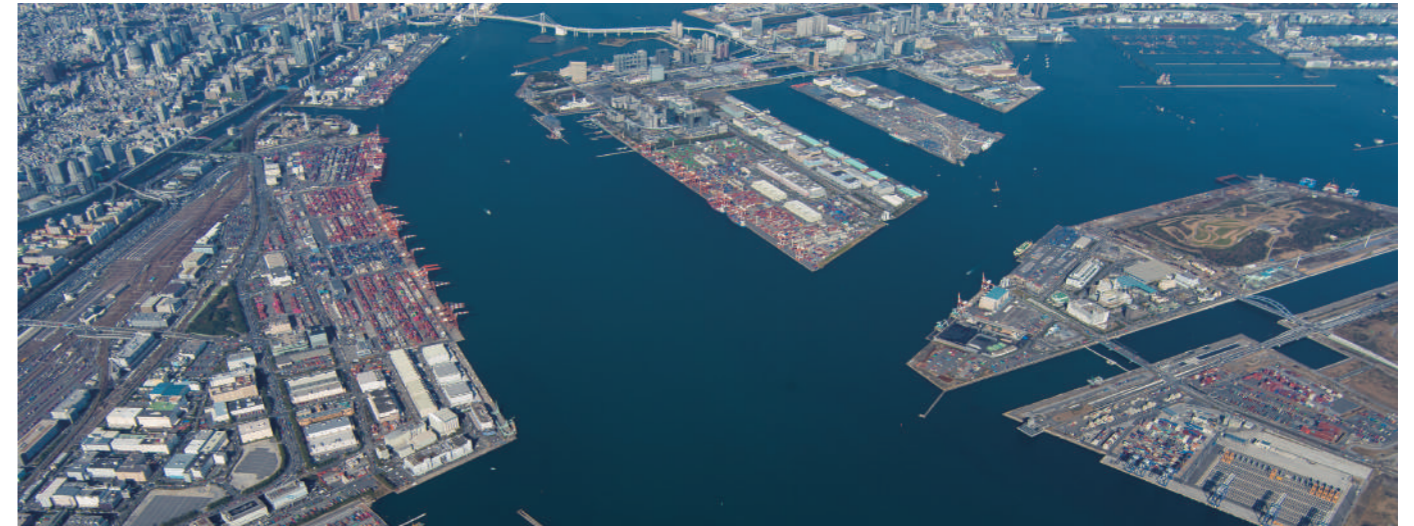


東京港のふ頭の現状

Current state of terminals at the Port of Tokyo



- 外貿雑貨・ばら物ふ頭 Foreign Trade General & Bulk Cargo Terminal
- 内貿雑貨ふ頭 Domestic General Cargo Terminal
- 内貿ユニットロードふ頭 Domestic Unit Roads Cargo Terminal
- 外貿コンテナふ頭 Foreign Trade Container Terminal
- 内貿物資別専門ふ頭 Domestic Specialized Cargo Terminal
- フェリーふ頭 Ferry Terminal
- 外貿物資別専門ふ頭 Foreign Trade Specialized Cargo Terminal
- 多目的ふ頭 Multi-purpose Terminal
- 客船（貨客船）ふ頭 Passenger Ship Terminal
- 高速道路 Expressways
- 一般道路及び通路 Free Roads



東京港の主なふ頭一覧

(令和2年1月1日現在)

Main Terminals at the Port of Tokyo

番号 No.	ふ頭名 Terminal	船席数 No. of Berths	延長 Length (m)	水深 Depth (m)	対象船舶 Ship Tonnage (D/W)	主な取扱貨物 Principal Cargo	備考 Remarks	on Page
1	竹芝ふ頭 Takeshiba	3	465	-7.5	5,000	農作物、雑貨 Agricultural & General Cargo	伊豆・小笠原諸島貨客船航路 Passenger Liner to Islands	P30
2	日の出ふ頭 Hinode	6	564	-6.7	3,000	非鉄金属、化学薬品 Non-ferrous, Chemicals		P27
3	芝浦ふ頭 Shibaura	6	780	-7.5	5,000	セメント、紙、食料品 Cement, Papers, Foodstuffs		P27
4	品川ふ頭（内貿） Shinagawa (Domestic Trade)	3	690	-8.5	6,000	紙、車 Paper, Automobiles	ユニットロード Unit Roads	P27
5	品川ふ頭（コンテナ） Shinagawa (Container)	1	166	-10	15,000	外貿コンテナ貨物 Foreign Trade Containers		P22
6	大井コンテナふ頭 Oi Container	7	2,354	-15	50,000	外貿コンテナ貨物 Foreign Trade Containers		P20
7	大井水産物ふ頭 Oi Marine Products	2	450	-12	30,000	輸入水産物 Marine Products (Imported)		P24
8	大井食品ふ頭 Oi Foodstuffs	1	230	-12	30,000	輸入食品（小麦、青果物） Imported Foodstuffs (Wheat, Fruits / Vegetables)		P24
9	大井建材ふ頭 Oi Construction Material	4	280	-5	1,000	砂利、砂 Gravel/Sand		P26
10	中央防波堤外側コンテナふ頭 Container Terminal of Outer Central Breakwater	1	230	-11	20,000	外貿コンテナ貨物 Foreign Trade Containers		P22
11	中央防波堤内側ばら物ふ頭 Bulk Cargo Terminal of Inner-Central Breakwater Reclamation Area	1	400	-16	150,000	外貿 Foreign Trade	外貿 Foreign Trade	P25
12	中央防波堤内側内貿ふ頭 Domestic Trade Terminal of Inner Central Breakwater	1	240	-12	30,000	石炭、非鉄金属 Coal, Non-ferrous Metals	ユニットロード Unit Roads	P28
13	青海コンテナふ頭 Aomi Container	2	460	-9	12,000 (G.T.)	内貿コンテナ貨物 Domestic Trade Containers		P21
14	お台場ライナーふ頭 Odaiba Liner	2	520	-13	35,000	外貿コンテナ貨物 Foreign Trade Containers		P21
15	10号地ふ頭 No. 10	9	1,800	-10	50,000	金属くず、紙、製材 Scrap metal, Paper, Lumber	外貿 Foreign Trade	P25
16	フェリーふ頭 Ferry	11	1,500	-7.5	5,000	雑貨、車、紙 General Cargo, Automobiles, Paper	ユニットロード Unit Roads	P28
17	10号地その1多目的ふ頭 No.10-1 Multi-purpose Terminal	13	920	-5	1,000	雑貨、車、紙 General Cargo, Automobiles, Paper	ユニットロード Unit Roads	P28
18	15号地木材ふ頭 No. 15 Lumber	4	876	-7.5 ~ -8.5	6,000~16,000 (G.T.)	輸入製材 Imported Lumber	外貿製材ふ頭 Foreign Lumber Terminal	P26
19	若洲内貿ふ頭 Wakasu Domestic Trade	1	180	-7.5	5,000 (G.T.)	雑貨、車 General Cargo, Automobiles	ユニットロード Unit Roads	P28
20	若洲建材ふ頭 Wakasu Construction Material	1	190	-11	15,000	雑貨、車 General Cargo, Automobiles	ユニットロード Unit Roads	P28
21	辰巳ふ頭 Tatsumi	4	370	-5.5	2,000	砂利、砂、石材 Gravel/Sand, Stone		P26
22	豊洲ふ頭 Toyosu	13	1,040	-5.0	1,000	雑貨、鉄鋼 General Cargo, Steel		P28
23	晴海ふ頭 Harumi	—	283	-4	500			—
24	晴海ふ頭（客船） Harumi (Passenger Ship)	1	146	-9	10,000			—
25	月島ふ頭 Tsukishima	1	190	-10	15,000			—
		2	456	-10	20,000 (G.T.)		晴海客船ターミナル（外航・内航） Harumi Passenger Ship Terminal (Ocean-going & Coastal)	P29
		2	266	-7.5	5,000	金属くず Scrap metal	内貿物揚場 Domestic Landing Stage	P24