

第8次改訂港湾計画の主な内容

Primary content of the Port of Tokyo 8th Revised Port Plan

1. 世界とつながる国際貿易拠点港

○外内貿コンテナふ頭の再編・拡充・機能強化

増加するコンテナ貨物及び今後の船舶の大型化に対応するため、大井コンテナふ頭南端の既存ふ頭の用途変更を行い、コンテナふ頭（1バース）を計画する。

急増するアジア貨物に対応するため、既存施設（品川ふ頭）を活用するとともに、利用の低下している木材関連施設を再編し、15号地に新規ふ頭（2バース）を計画する。

○ロジスティクス機能の強化

新たに造成する土地を効率的に活用するとともに、土地利用計画の見直しを行い、ふ頭の背後のロジスティクス機能を強化し、総合的な物流の効率化を推進する。

○交通混雑対策

「東京港総合渋滞対策(平成26年2月策定)」に基づき、抜本的な機能強化策を軸に、短期的かつ即効性のある取組を多角的に実施し、東京港の交通混雑の解消を目指す。

1. International commerce port connecting the world

○Reorganization, expansion, and improved functionality of the international and domestic trade container terminal

In order to handle the increasing amount of container cargo and future increased ship sizes, change the use of the existing southern tip of the Oi Container Terminal and plan a container terminal (1 berth).

In order to handle the surge in Asian cargo, utilize existing facilities (Shinagawa Terminal) while also reorganizing wood-related facilities, the use of which is declining, and plan a new terminal (2 berth) in No.15.

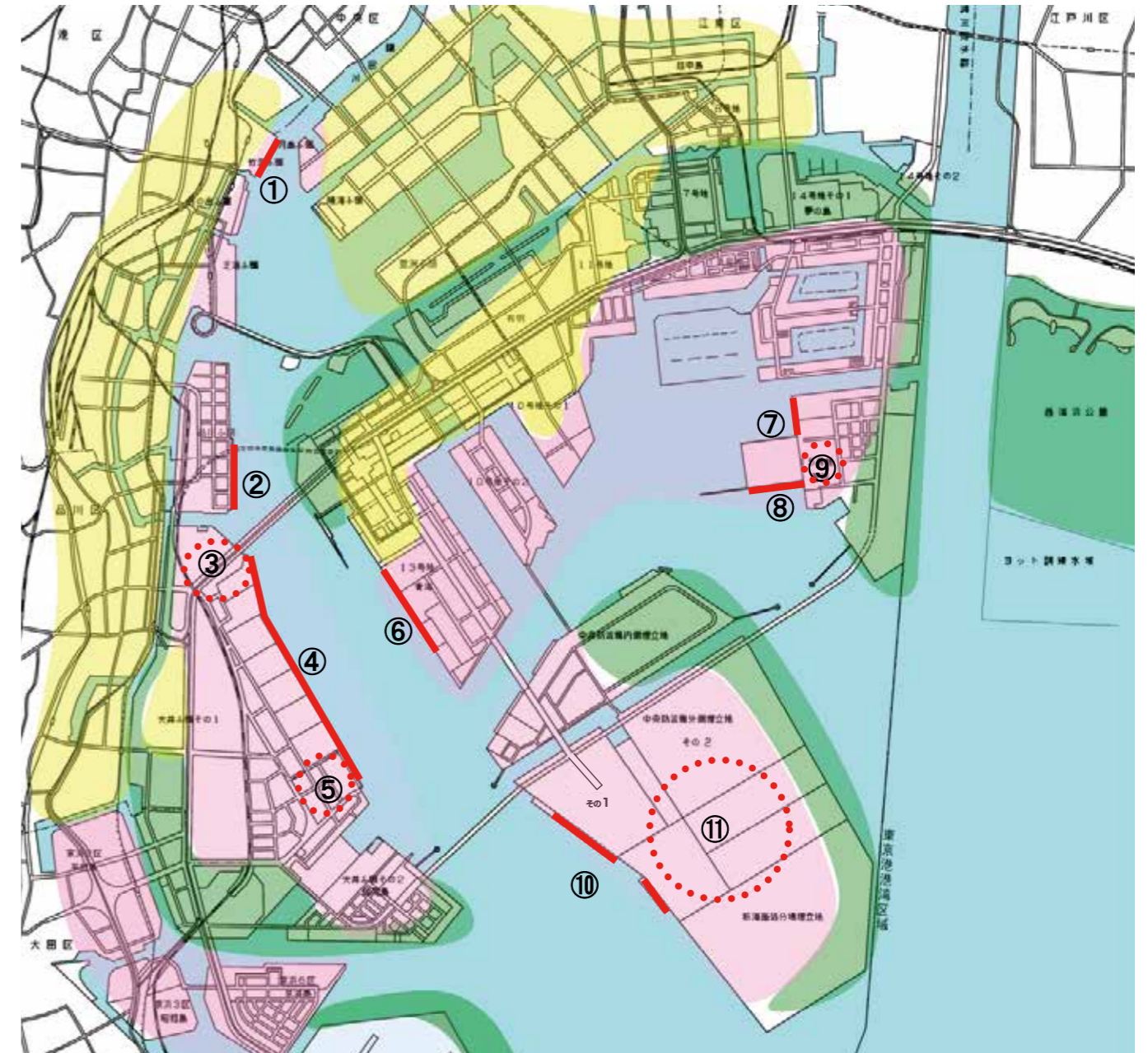
○Strengthening of logistics functions

While effectively utilizing the newly created plot of land, conduct a review of the usage plans for the present plots of land, strengthen the logistics functions in the rear of the terminals, and promote the optimization of comprehensive logistics.

○Traffic congestion measures

Based upon the "Port of Tokyo Comprehensive Congestion Measures" established in February 2014, multilaterally implement short-term and immediately effective efforts centered around the radical function-strengthening measures and aim for the resolution of traffic congestion in the Port of Tokyo.

第8次改訂港湾計画イメージパース … 8th Revised Port and Harbor Plan Prospective Illustration



凡例 Legend

物流機能ゾーン	港湾施設及び物流施設の利用に供するゾーン Logistics function zone: Zone for use of harbor facilities and logistics facilities
都市機能ゾーン	業務・商業・居住機能に加え、観光・交流の機能を発信するゾーン Urban function zone: In addition to business, commercial, and residence functions, it transmits tourism and interchange functions
環境機能ゾーン	良好な港内環境整備を図るとともに、人とみなと・海とのつながりを再生するゾーン Environmental function zone: Zone which regrows the connection between people and the port/sea while working toward maintaining a good harbor environment

①	竹芝ふ頭 【対象船舶の大型化】	Takeshiba Terminal <Increasing size of target ships>
②	品川コンテナ・多目的 (S5~S7) 岸壁(-11.5m) 2バース550m 岸壁(-10m) 1バース195m 【岸壁延長の変更、増深、前出し】	Shinagawa Container and Multi-function Terminal (S5~S7) Wharf (-11.5m), 2 berths, 550m Wharf (-10m), 1 berth, 195m <Wharf length adjustment, wharf deepening, and wharf widening>
③	大井ふ頭 【ふ頭用地の拡大】	Oi Terminal <Enlargement of terminal site>
④	大井コンテナ (O1~O7) 岸壁(-15~-16m) 7バース2,354m 【対象船舶の大型化】	Oi Container (O1~O7) Wharf (-15m~-16m), 7 berths, 2,354m <Increasing size of target ships>
⑤	大井コンテナ (O8) 岸壁(-15~-16m) 1バース400m 【既存ふ頭を用途変更し コンテナふ頭を計画】	Oi Container (O8) Wharf (-15m~-16m), 1 berths, 400m <Change the use of the existing terminal and plan container terminal>

⑥	青海コンテナ (A2~A4) 岸壁(-15~-16m) 3バース1,050m 【対象船舶の大型化】	Aomi Container(A2~A4) Wharf (-15m~-16m), 3 berths, 1,050m <Increasing size of target ships>
⑦	木材関連施設 【木材関連施設の再編】	Wood-related facilities <Reorganization of wood-related facilities>
⑧	15号地コンテナ (L2~L3) 岸壁(-11~-12m) 2バース500m 【新規ふ頭の計画】	NO.15 Container (L2~L3) Wharf (-11~-12m), 2 berths, 500m <Plan of new terminal>
⑨	15号地 【港湾関連用地の確保】	NO.15 Terminal <Securing of harbor-related sites>
⑩	中央防波堤外側・新海面コンテナ (Y2~Y3, Z1) 岸壁(-15~-16.5m) 3バース1,220m 【対象船舶の大型化】	Outer Central Breakwater Reclamation Area & Shinkaimen Landfill Site Container (Y2~Y3,Z1) Wharf (-15m~-16.5m), 3 berths, 1,220m <Increasing size of target ships>
⑪	中央防波堤外側・新海面 【港湾関連用地の確保】	Outer Central Breakwater Reclamation Area & Shinkaimen Landfill Site <Securing of harbor-related sites>