



(凡例)

- 諮問対象海上公園
既定計画区域
- 諮問対象海上公園
今回計画変更区域

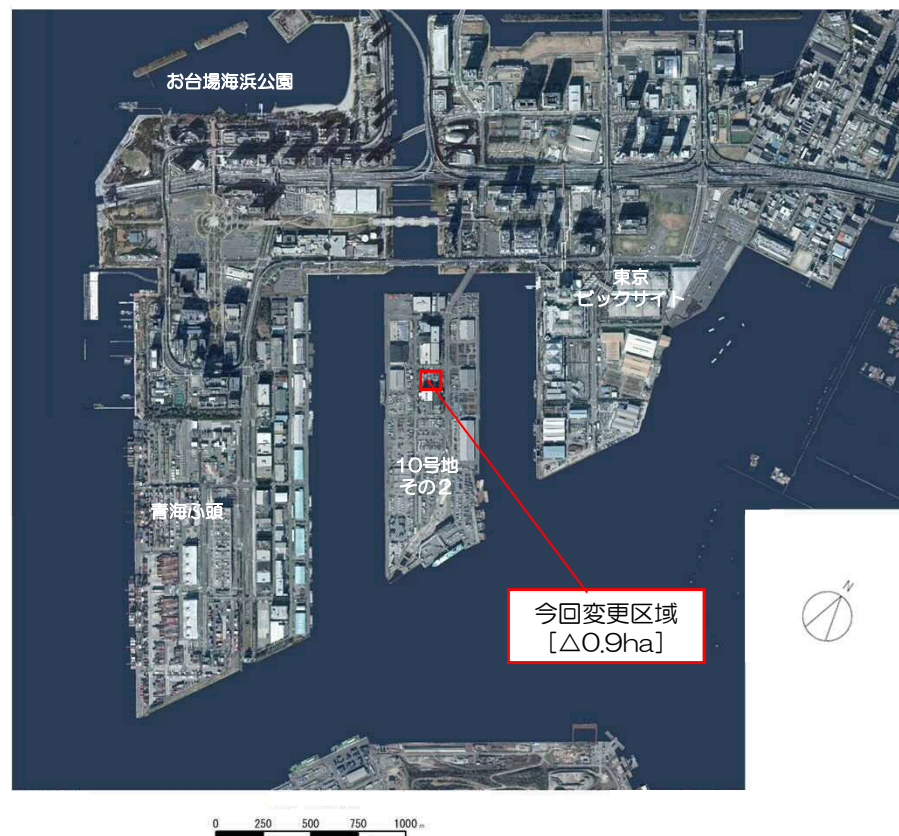
① フェリー埠頭公園について

1) 変更理由

埠頭背後用地の利用形態の変化に対応するため、当該公園に関する海上公園計画を変更する。

2) 計画内容

名称	フェリー埠頭公園 フェリー埠頭公園		種類	埠頭公園
所在地	江東区有明四丁目			
区域	下図のとおり			
面積	変更計画	0.0ha	陸域	0.0ha
			水域	0.0ha
	既定計画	0.9ha	陸域	0.9ha
			水域	0.0ha
	今回変更 計画増減	△0.9ha	陸域	△0.9ha
			水域	0.0ha
主な海上公園 施設の種類 及び名称	1 植樹帯など自然環境の回復・保全のための施設 2 芝生地などの憩いの広場 3 運動広場 4 ベンチ、パーゴラなどの休養施設			
交通手段 の確保	1 ゆりかもめ：東京ビッグサイト駅から徒歩15分 2 都営バス：「フェリー埠頭入口」バス停から徒歩10分 「国際展示場正門駅前」バス停から徒歩15分			



※平成28年4月1日から、臨港道路南北線工事のため全面休園中
 (シャーシープールとして暫定使用中)

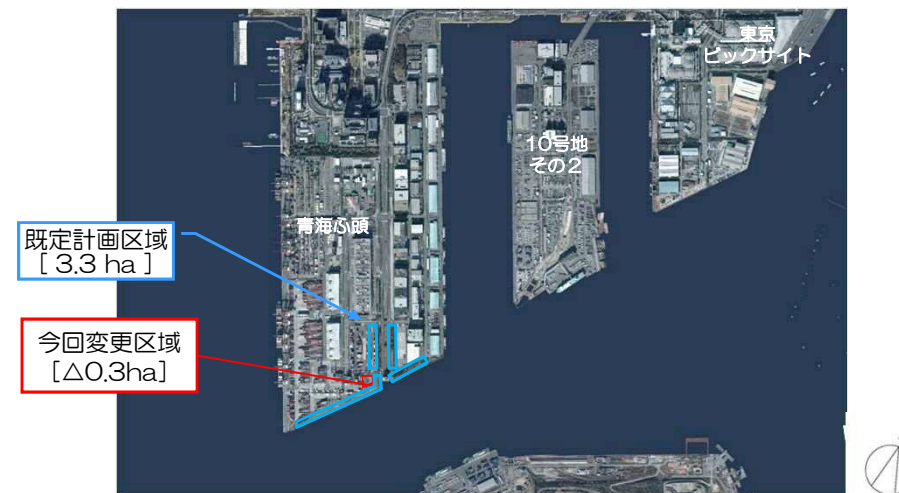
② 暁心頭公園について

1) 変更理由

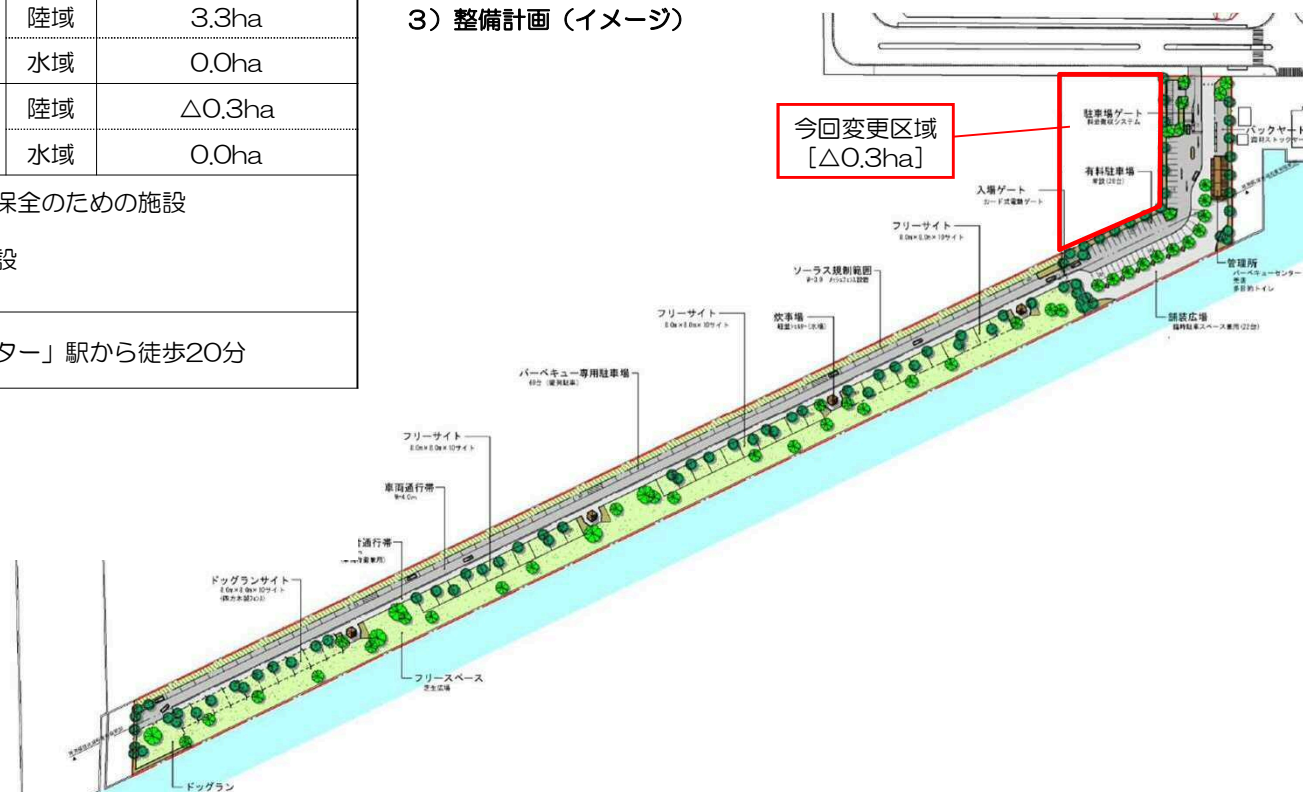
心頭の施設計画の変化に対応するため、当該公園に関する海上公園計画を変更する。

2) 計画内容

名称	あかつきふとうこうえん 暁心頭公園		種類	心頭公園	
所在地	江東区青海三丁目・四丁目				
区域	下図のとおり				
面積	変更計画	3.0ha	陸域	3.0ha	
			水域	0.0ha	
	既定計画	3.3ha	陸域	3.3ha	
			水域	0.0ha	
	今回変更 計画増減	△0.3ha	陸域	△0.3ha	
			水域	0.0ha	
主な海上公園 施設の種類の 及び名称	1 植樹帯など自然環境の回復・保全のための施設 2 散策路 3 ベンチ、休憩舎などの休憩施設 4 芝生地などの憩いの広場				
交通手段 の確保	1 ゆりかもめ：「テレコムセンター」駅から徒歩20分				



3) 整備計画（イメージ）



③ 青海中央ふ頭公園について

1) 変更理由

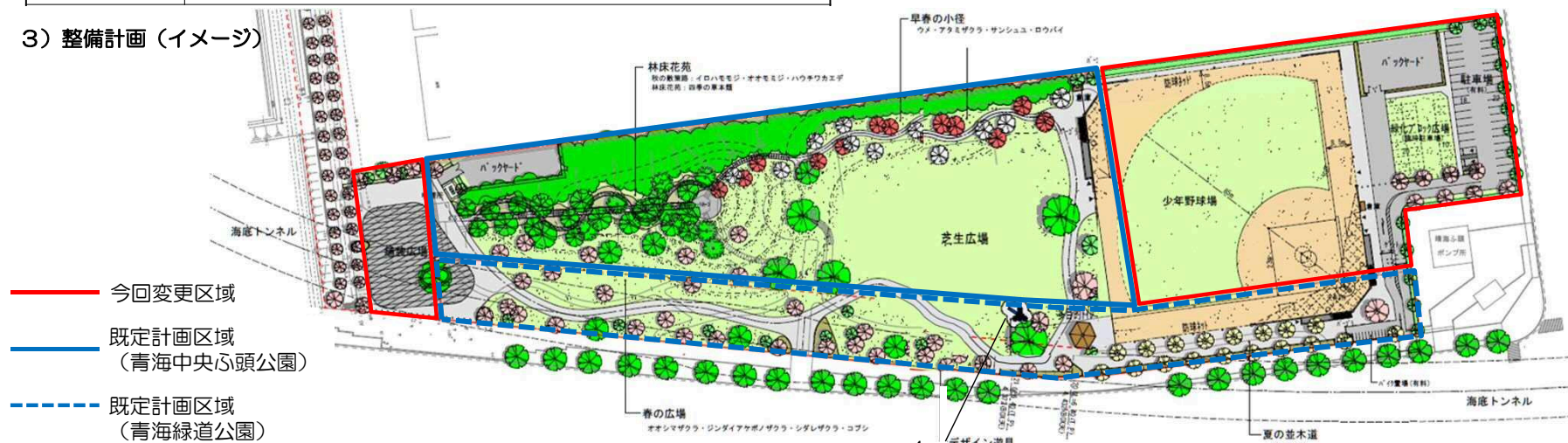
ふ頭背後用地の利用形態の変化に対応するため、当該公園に関する海上公園計画を変更する。

2) 計画内容

名称	あおみちゅうおうふとうこうえん 青海中央ふ頭公園		種類	ふ頭公園
所在地	江東区青海四丁目			
区域	下図のとおり			
面積	変更計画	2.5ha	陸域	2.5ha
			水域	0.0ha
	既定計画	1.3ha	陸域	1.3ha
			水域	0.0ha
	今回変更 計画増減	1.2ha	陸域	1.2ha
			水域	0.0ha
主な海上公園 施設の種類の 及び名称	1 植樹帯など自然環境の回復・保全のための施設 2 芝生地などの憩いの広場 3 ベンチ休憩施設			
交通手段 の確保	1 ゆりかもめ：「テレコムセンター」駅から徒歩6分			



3) 整備計画（イメージ）



京浜運河緑道公園の計画変更について

1) 変更理由

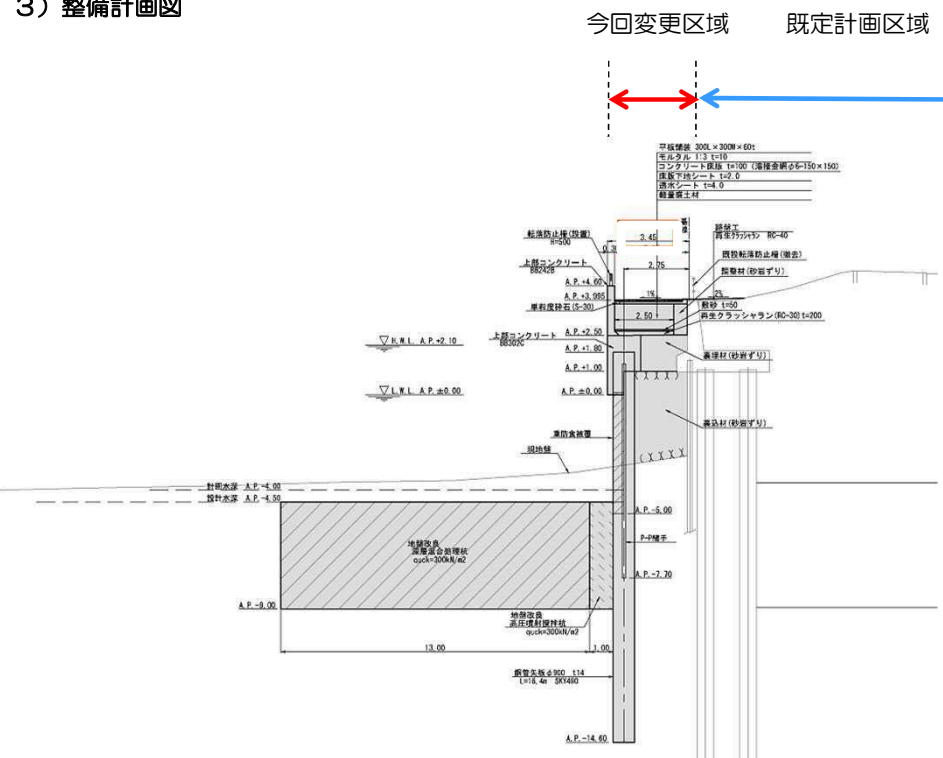
京浜運河緑道公園に接する防潮護岸の上部を活用し、当該公園との一体的な供用を図るため、当該公園に関する海上公園計画を変更する。

2) 計画内容

名称	けいひんうんがりがりよこうえん 京浜運河緑道公園		
所在地	品川区八潮一丁目・五丁目・東品川五丁目		
区域	下図のとおり		
面積	変更計画	8.8ha	陸域 6.7ha 水域 2.1ha
	既定計画	8.4ha	陸域 6.7ha 水域 1.7ha
	今回変更 計画増減	0.4ha	陸域 0.0ha 水域 0.4ha
主な海上公園 施設の種類の 及び名称	1 植樹帯などの自然環境の回復・保全のための施設 2 運河沿いの散策路 3 ベンチなどの休養施設		
交通手段 の確保	1 東京モノレール 大井競馬場前下車 2 都バス 八潮南下車 など		



3) 整備計画図



東京都海上公園計画総括表

今回の計画変更に伴い、公園種類別の計画決定面積を下表のとおり変更する。

公園種類	変更計画			既定計画			増減		
	箇所数	計画決定面積 (ha)		箇所数	計画決定面積 (ha)		箇所数	面積 (ha)	
合計	42	1,077.4	陸域	43	1,077.0	陸域	-1	0.4	陸域
			439.7			439.7			0.0
			水域			水域			水域
			637.7			637.3			0.4
海浜公園	9	929.5	陸域	9	929.5	陸域	0	0.0	陸域
			298.8			298.8			0.0
			水域			水域			水域
			630.7			630.7			0.0
ふ頭公園	20	51.1	陸域	21	51.1	陸域	-1	0.0	陸域
			47.0			47.0			0.0
			水域			水域			水域
			4.1			4.1			0.0
緑道公園	13	96.8	陸域	13	96.4	陸域	0	0.4	陸域
			93.9			93.9			0.0
			水域			水域			水域
			2.9			2.5			0.4