

# 葛西海浜公園ビジターセンターの基本計画（概要）

令和7年12月

東京都港湾局

# 西なぎさ橋詰内の施設状況（夏季）

③倉庫



②トイレ



①案内所



出典：Google Map 地図データ©2025画像 ©Airbus,Maxar Technologies

④ごみ置場



⑤キッチンカー



⑥日除けテント・ロッカー・更衣スペース（仮設）



⑦日除けテント・足洗い場



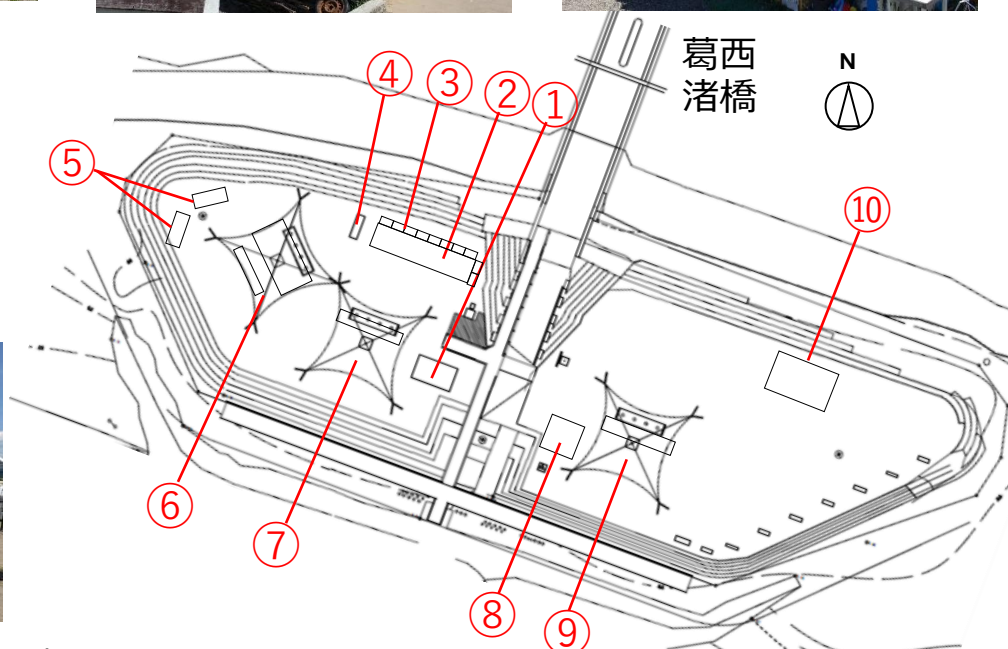
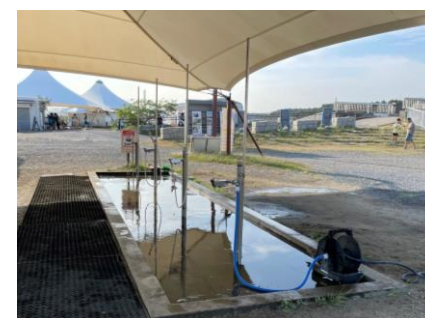
⑧受付テント（仮設）



⑩救護所（仮設）



⑨日除けテント・シャワー



# 西なぎさの現在の主な活動

※ 時期は「葛西海浜公園保全活用計画(令和3年3月 東京都)」を基に記載



## 全域での活動

### 生き物観察会



### 潮干狩り



### 清掃活動



### 野鳥観察



# 各エリアの整備方針

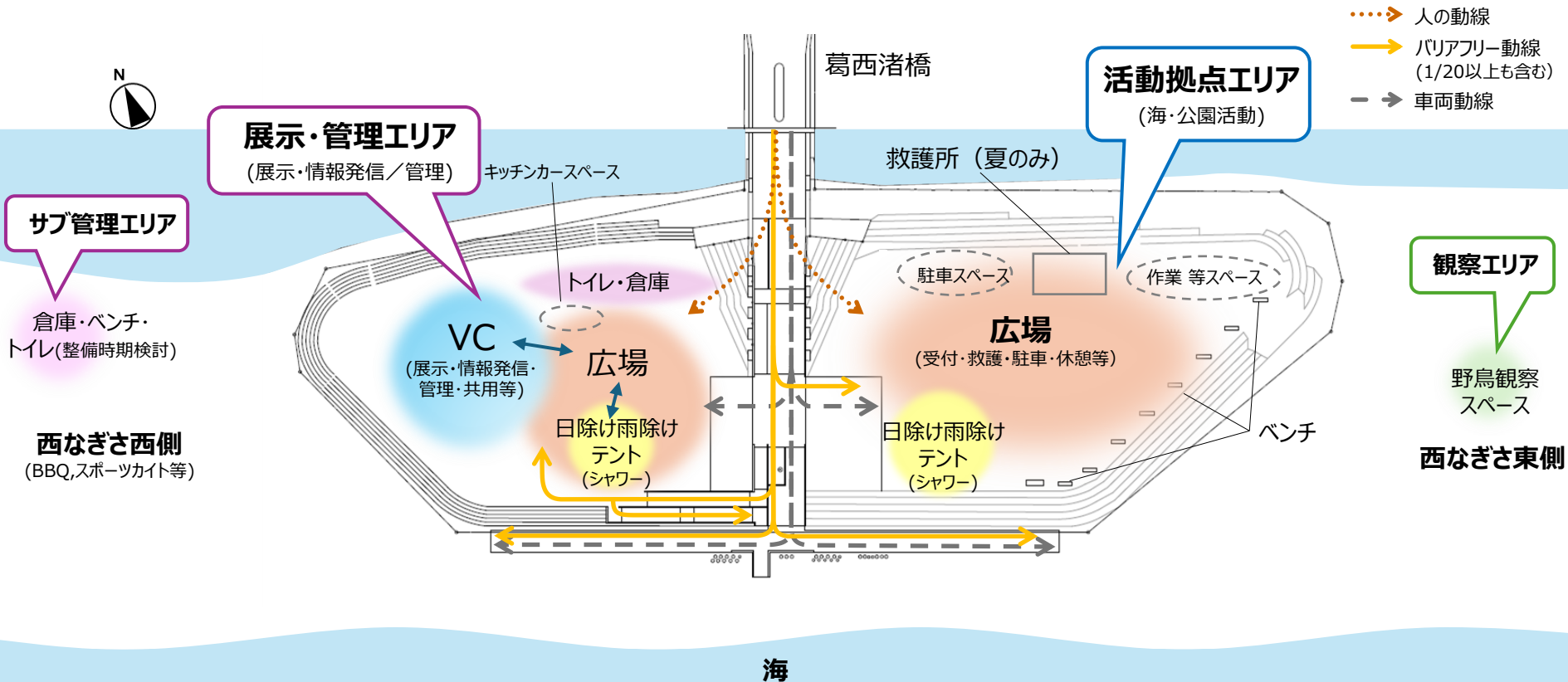
- ◆ 立地特性や公園活動団体の活動状況等を踏まえ、**4つのエリア**(活動拠点、展示・管理、サブ管理、観察)を設定
- ◆ 渚橋から**海への開かれた視界**を確保するため、ビジターセンター(VC)を橋詰西側に建築規模を抑えて配置  
橋詰部の**動線確保**、橋詰西側から**サブ管理エリアへの動線検討**
- ◆ 橋詰の両側に広場を設置  
東側：団体活動や公園利用者の休憩など、**フレキシブルな利活用**が可能  
西側：VCと広場の**一体的な活用**や公園利用者の交流も可能

※サブ管理エリア(倉庫・ベンチ・トイレ(整備時期検討))は干潟の利活用の動線を考慮して配置



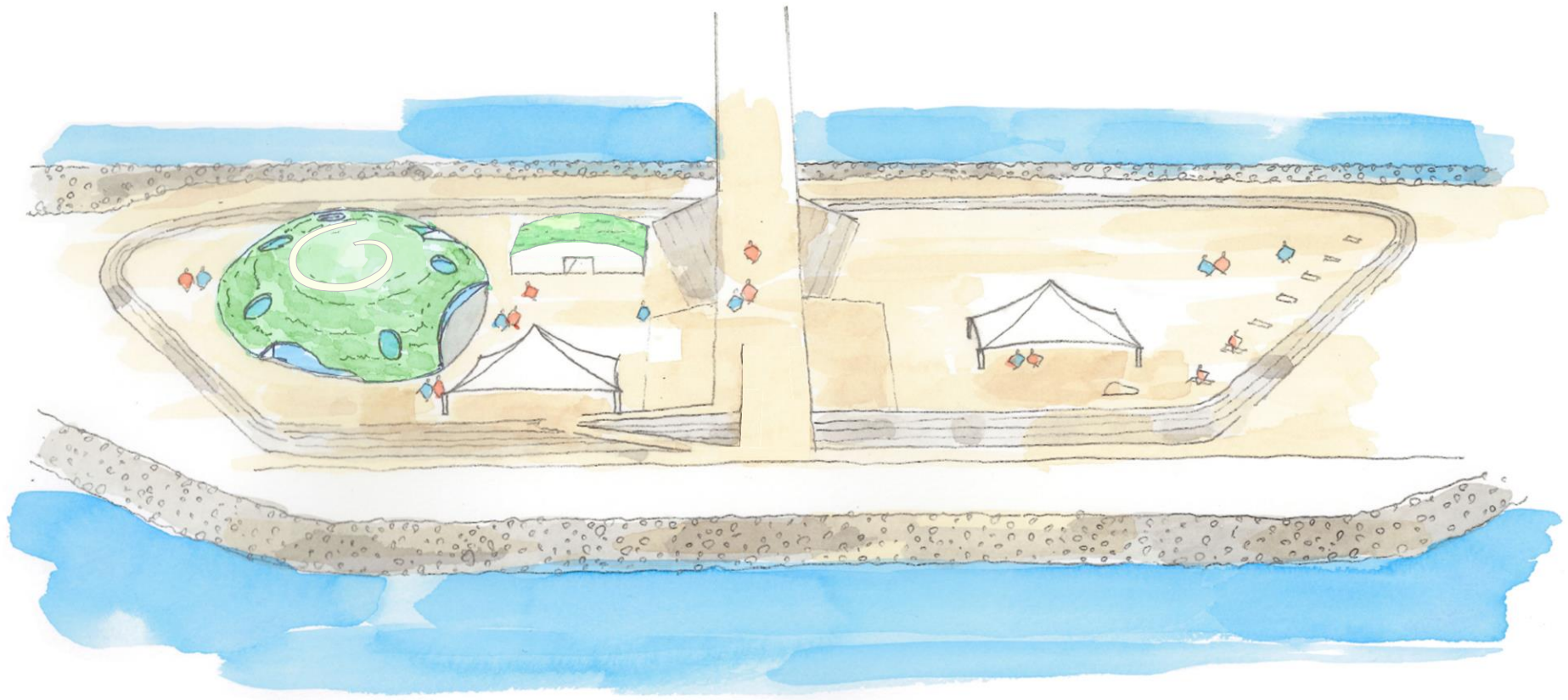
# 橋詰部のゾーニング（夏の利用）

- ◆ **活動拠点エリア**(橋詰東側)には、公園活動団体の活動拠点となる**広場とテント**を配置
- ◆ **展示・管理エリア**(橋詰西側)には、**展示・管理の中心**となる**VC、トイレ、倉庫、広場、テント**等を配置
- ◆ **サブ管理エリア**(西なぎさ西側)には、**西側の利用促進と利便性向上**を図るため、**倉庫等の一部機能**を配置
- ◆ **観察エリア**(西なぎさ東側)には、**野鳥の観察がしやすいよう、観察スペース**を確保



※ 東京都以外が整備するものを含む  
※ 橋詰部には避雷針を設置

# 橋詰部の鳥瞰イメージ



※ 鳥瞰の参考イメージであり、今後の設計等により変更となる場合がある

# 検討経過

◆ 葛西海浜公園 海の保全活用懇談会（施設部会）を開催して検討を実施

会議	開催日	検討内容
①懇談会	令和7年 8月29日	検討の進め方、検討の方向性等
②施設部会	9月30日	諸条件、機能等
③施設部会	10月29日	整備内容、工事ステップ等
④施設部会	11月28日	基本計画の取りまとめ
⑤懇談会	12月17日	基本計画の報告