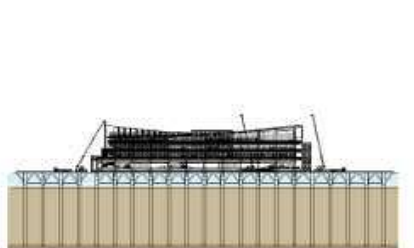
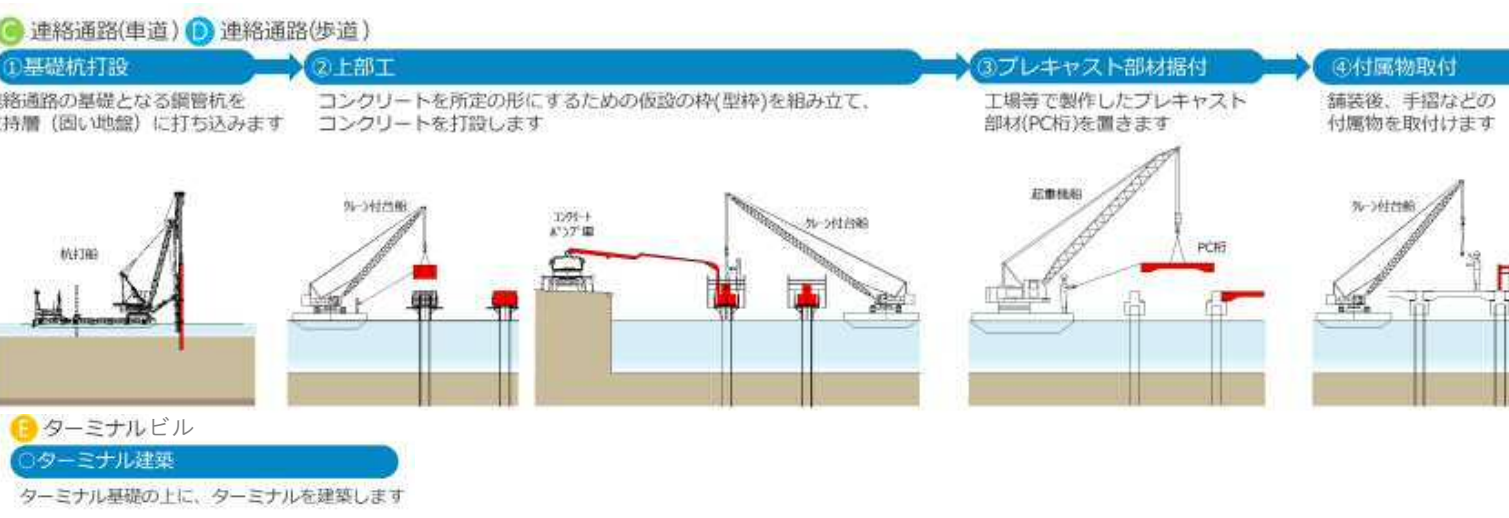
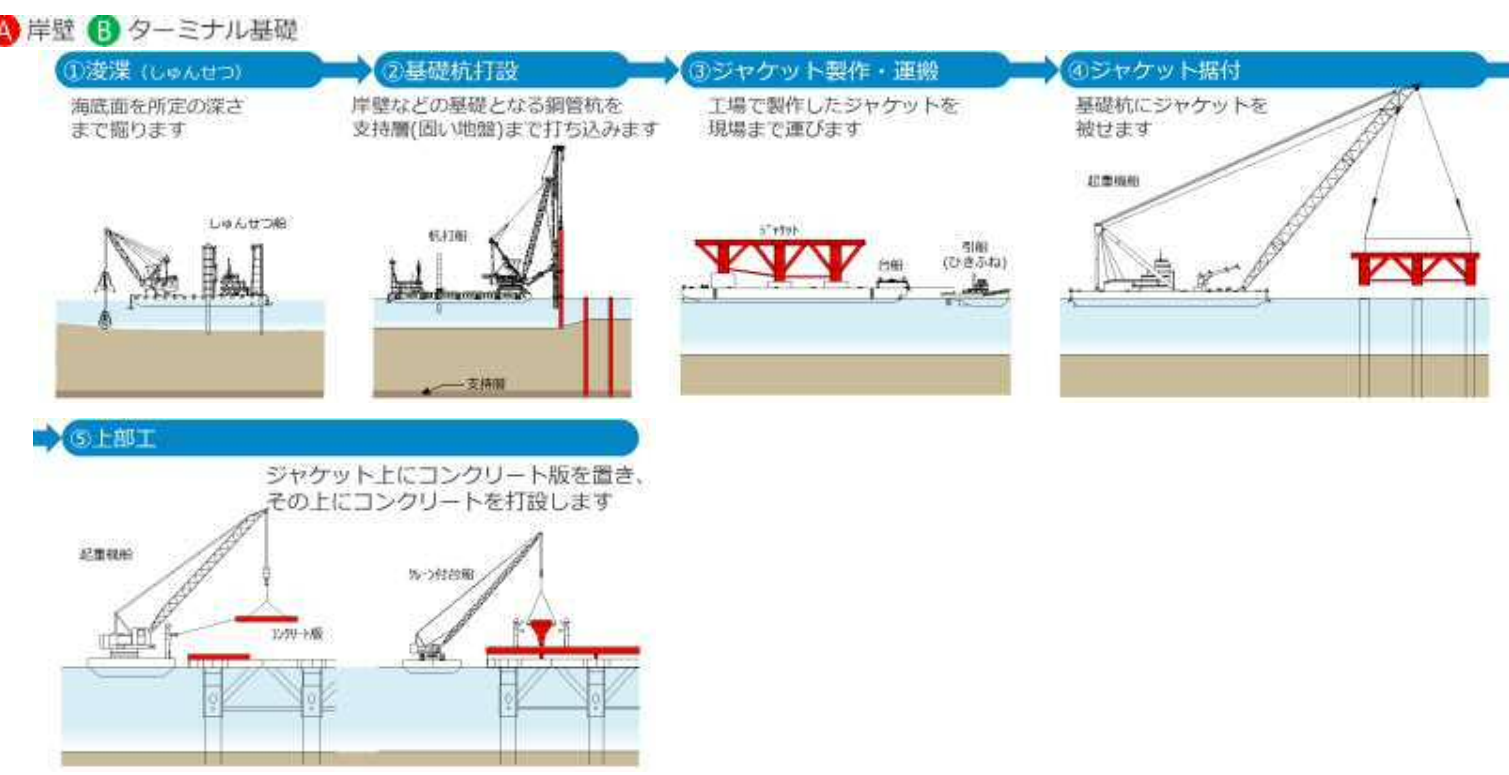




施工順序 (Construction Sequence)



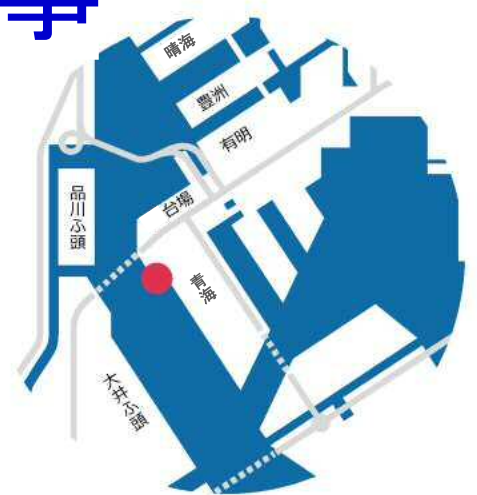
(連絡先)
 ・事業に関すること : 港湾整備部 建設調整課 03-5320-5620
 ・工事に関すること : 東京港建設事務所 港湾整備課 03-3471-0542

登録番号(30)43
 平成31年3月作成



新客船ふ頭整備工事

世界最大のクルーズ客船に対応できるように
 新たな客船ふ頭の整備を進めています。



東京都港湾局

■ 整備の目的

近年、世界のクルーズ市場は、カジュアルクルーズの普及やクルーズ客船の大型化などを背景に急成長しています。

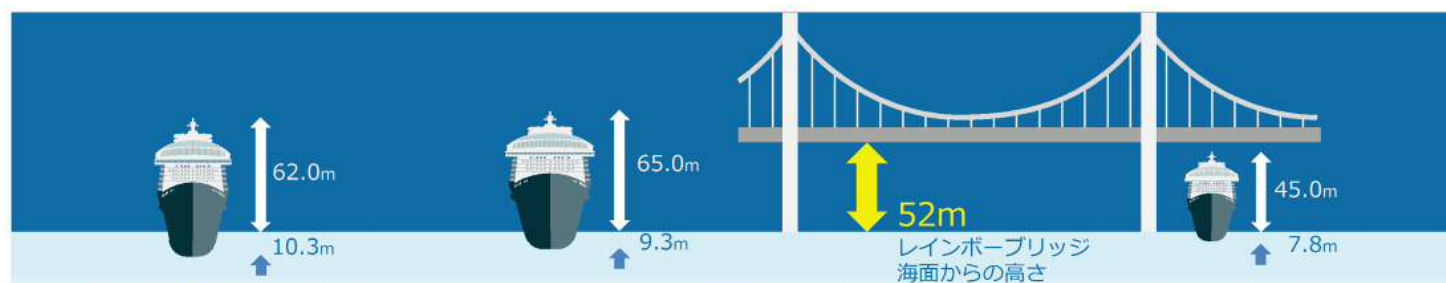
一方、東京港は、周辺に豊富な観光地を有しており、また、東京2020オリンピック・パラリンピック競技大会が開催されることなどから、クルーズ観光の需要が見込まれます。

こうした中、東京港において客船を受け入れている晴海ふ頭では、レインボーブリッジ桁下高の制約（52m）から、大型クルーズ客船が就航できない状況にあります。

このため、東京都では、交通アクセスに優れ、にぎわいのある臨海副都心地域に世界最大のクルーズ客船にも対応可能な新たな客船ふ頭の整備を進めています。

位置図

世界最大のクルーズ客船に対応できるよう、レインボーブリッジにより南側の臨海副都心地域に整備します。



世界最大(喫水)のクルーズ客船 【クイーン・メリー2】

・総トン数	148,528 GT
・船長	345 m
・舟型幅	41.0 m
・舟高(海面上)	62 m
・喫水※	10.3 m
・乗船客数	2,592 人

世界最大(総トン数)のクルーズ客船 【オアシス・オブ・ザ・シース】

・総トン数	225,282 GT
・船長	361 m
・舟型幅	47.0 m
・舟高(海面上)	65 m
・喫水※	9.3 m
・乗船客数	5,400 人

邦船最大のクルーズ客船 【飛鳥II】

・総トン数	50,142 GT
・船長	241 m
・舟型幅	29.6 m
・舟高(海面上)	45 m
・喫水※	7.8 m
・乗船客数	872 人

※喫水：船体の一番下から水面までの距離

■ 工事の概要

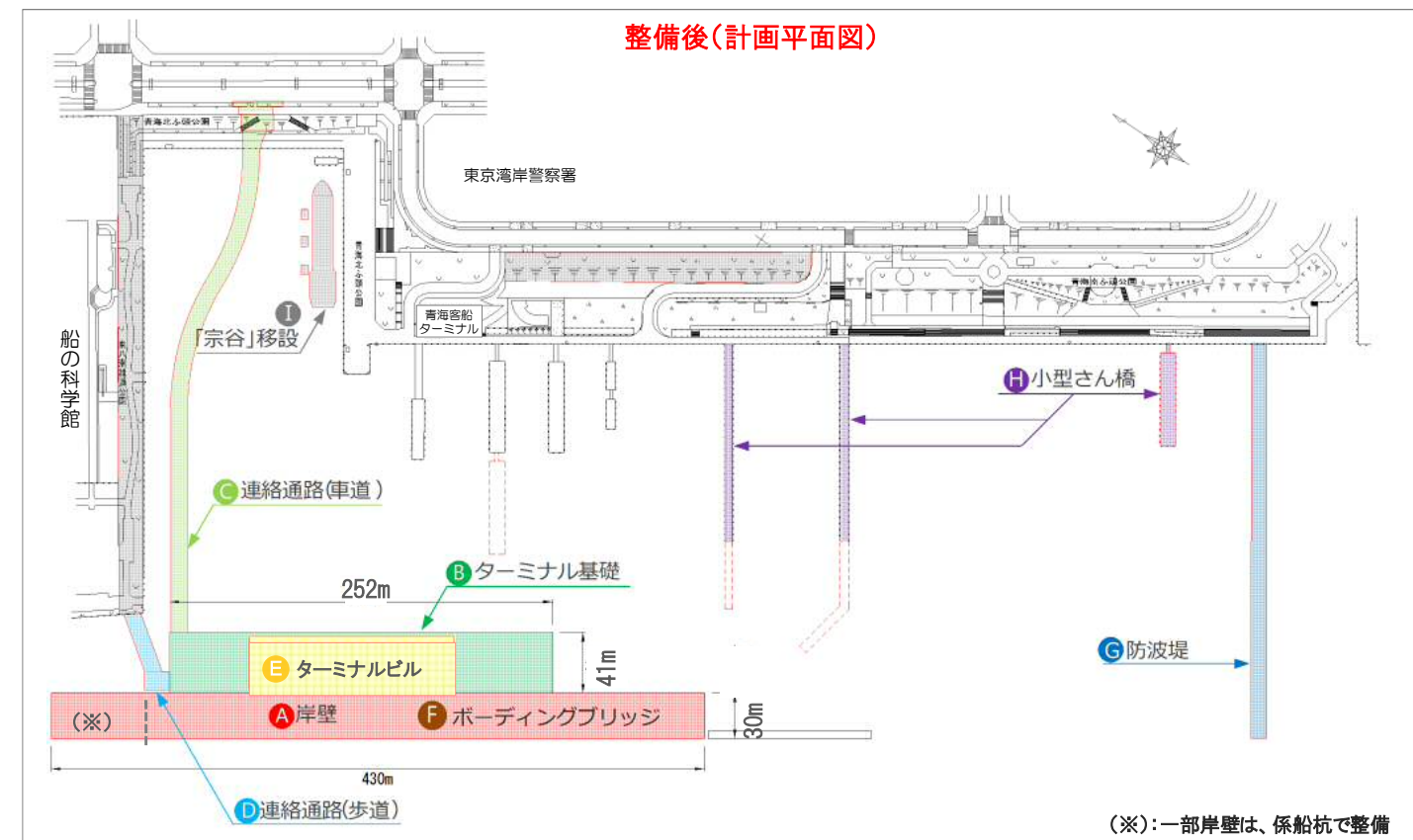
工事場所：東京都江東区青海二丁目地先

本工事では、クルーズ客船が停泊するための岸壁、ターミナルビル及び連絡通路などを整備します。

Ⓐ 岸壁	延長	430 m
	水深	-11.5 m
Ⓑ ターミナル基礎	延長	252 m
Ⓒ 連絡通路(車道)	延長	347 m
Ⓓ 連絡通路(歩道)	延長	55 m
Ⓔ ターミナルビル	構造・規模	鉄骨造 4階建て
Ⓕ ボーディングブリッジ		2基
Ⓖ 防波堤	延長	260 m
Ⓗ 小型さん橋		3基
Ⓘ その他		南極観測船「宗谷」移設など



整備前



整備後(計画平面図)

(※)：一部岸壁は、係船杭で整備

整備スケジュール(予定)

工事	平成26年度 (2014年度)	平成27年度 (2015年度)	平成28年度 (2016年度)	平成29年度 (2017年度)	平成30年度 (2018年度)	平成31年度 (2019年度)	平成32年度 (2020年度)
Ⓐ 岸壁							
Ⓑ ターミナル基礎							
Ⓒ 連絡通路(車道)							
Ⓓ 連絡通路(歩道)							
Ⓔ ターミナルビル							
Ⓕ ボーディングブリッジ							
Ⓖ 防波堤							
Ⓗ 小型さん橋							
Ⓘ その他							

南極観測船「宗谷」移設