

## No.1

### イメージパース



### 原案となった応募アイデア



### 案のポイント

- ・屋上をコアジサシの営巣場所として利用
  - ・観察スペースは展望タワーもしくは屋上（屋外）、コアジサシ営巣時期は屋上の利用不可
  - ・建物は平屋及び展望タワーを設置
- ※屋上に上がるスロープは介助者付きで申いずが通行できる勾配となります  
※計画予定区域に取めるため、建物東側にはスロープを設置しないこととします

## No.2

### イメージパース



### 原案となった応募アイデア



### 案のポイント

- ・観察スペースは2階（屋内）
  - ・鳥の巣をイメージしたデザイン、外壁に木材を使用し景観に配慮
  - ・建物は2階建て
- ※維持管理上の課題から、提案にあった外構樹木は植栽しないこととします

## No.3

### イメージパース



### 原案となった応募アイデア



### 案のポイント

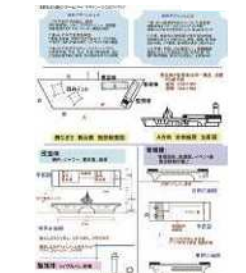
- ・観察スペースは2階（屋内）
- ・周辺にある建物のデザインとの調和に配慮
- ・外装材には波をイメージした青色のタイルと自然石を使用
- ・建物は2階建て

## No.4

### イメージパース



### 原案となった応募アイデア



### 案のポイント

- ・便益棟と管理棟の2棟構成
- ・観察スペースは屋上（屋外）
- ・前をイメージした提案で景観に配慮
- ・建物は平屋2階及び監視塔

## No.5

### イメージパース



### 原案となった応募アイデア



### 案のポイント

- ・観察スペースは屋上（屋外）
- ・ログハウス風、周辺に合わせて緑色の屋根と景観に配慮
- ・建物は2階建て

## No.6

### イメージパース



### 原案となった応募アイデア



### 案のポイント

- ・観察スペースは屋上（屋外）
  - ・丘をイメージしており、自然と同居するデザインで景観に配慮
  - ・建物は平屋
- ※屋上に上がるスロープは介助者付きで車椅子が通行できる勾配となります  
※提案では建設位置がなげさ橋西側でしたが、実際の建設位置はなげさ橋東側たもととなります

## No.7

### イメージパース



#### 原案となった応募アイデア (2案を集約)



#### 案のポイント

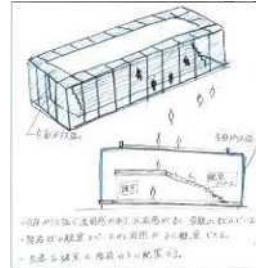
- ・観察スペースは2階（屋内）
- ・外壁に木材や壁面緑化を取り入れることで景観に配慮
- ・建物は2階建て

## No.8

### イメージパース



#### 原案となった応募アイデア



#### 案のポイント

- ・観察スペースは2階（屋内）
- ・全面ガラス張りとする提案
- ・建物は2階建て

## No.9

### イメージパース



#### 原案となった応募アイデア



#### 案のポイント

- ・観察スペースは屋上（屋外）
- ・外壁には木材を使用、ウッドデッキを設置
- ・建物は平屋建て

## No.10

### イメージパース



#### 原案となった応募アイデア (3案を集約)



#### 案のポイント

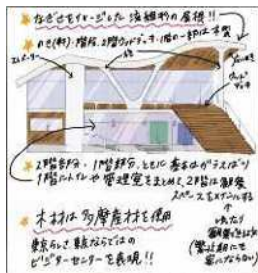
- ・観察スペースは1階（屋内）及び屋上（屋外）
- ・屋上緑化をすることで自然と同化したデザインであり、周辺景観に配慮
- ・建物は平屋

## No.11

### イメージパース



#### 原案となった応募アイデア



#### 案のポイント

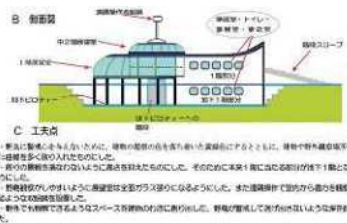
- ・観察スペースは2階（屋内）
- ・なごさをイメージした温線形の屋根で、軒裏や外壁材に木材を使用
- ・建物は2階建て

# 投票対象としない応募アイデアのご紹介

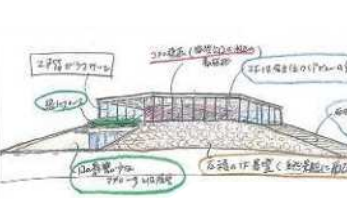
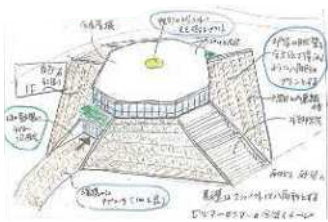
建築規模等、技術的制約から投票対象にはなりませんでしたが、ほかにも以下のような素敵なアイデアをお寄せいただきましたのでご紹介させていただきます。



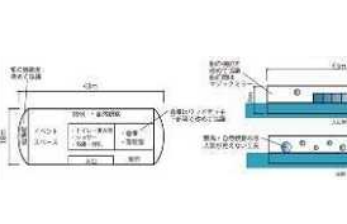
導流堤の突堤部分に建築物を建てることは、構造上及び施工上困難であるため、投票対象外としました。



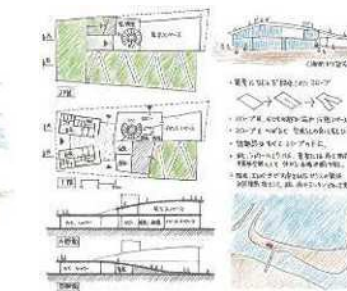
津波発生時、地下部の安全確保が難しいため投票対象外としました。



西なぎさの計画敷地内に収めようとすると必要な諸室面積を確保することができないため、投票対象外としました。



電気・水道・ガス等インフラの整備や維持管理が難しいため、投票対象外としました。



西なぎさの計画敷地内に収めようとすると必要な諸室面積や天井高を確保することができないため、投票対象外としました。

その他、ビジターセンターの利用や維持管理に関するご提案をお寄せいただきました。今後の参考とさせていただきます。