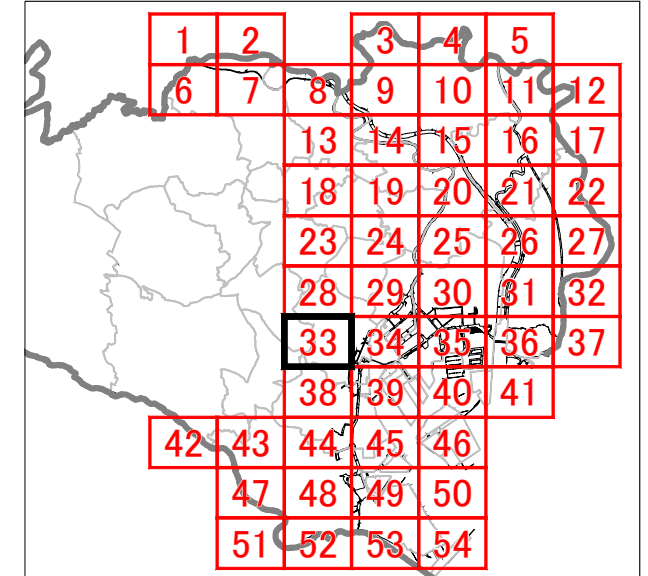
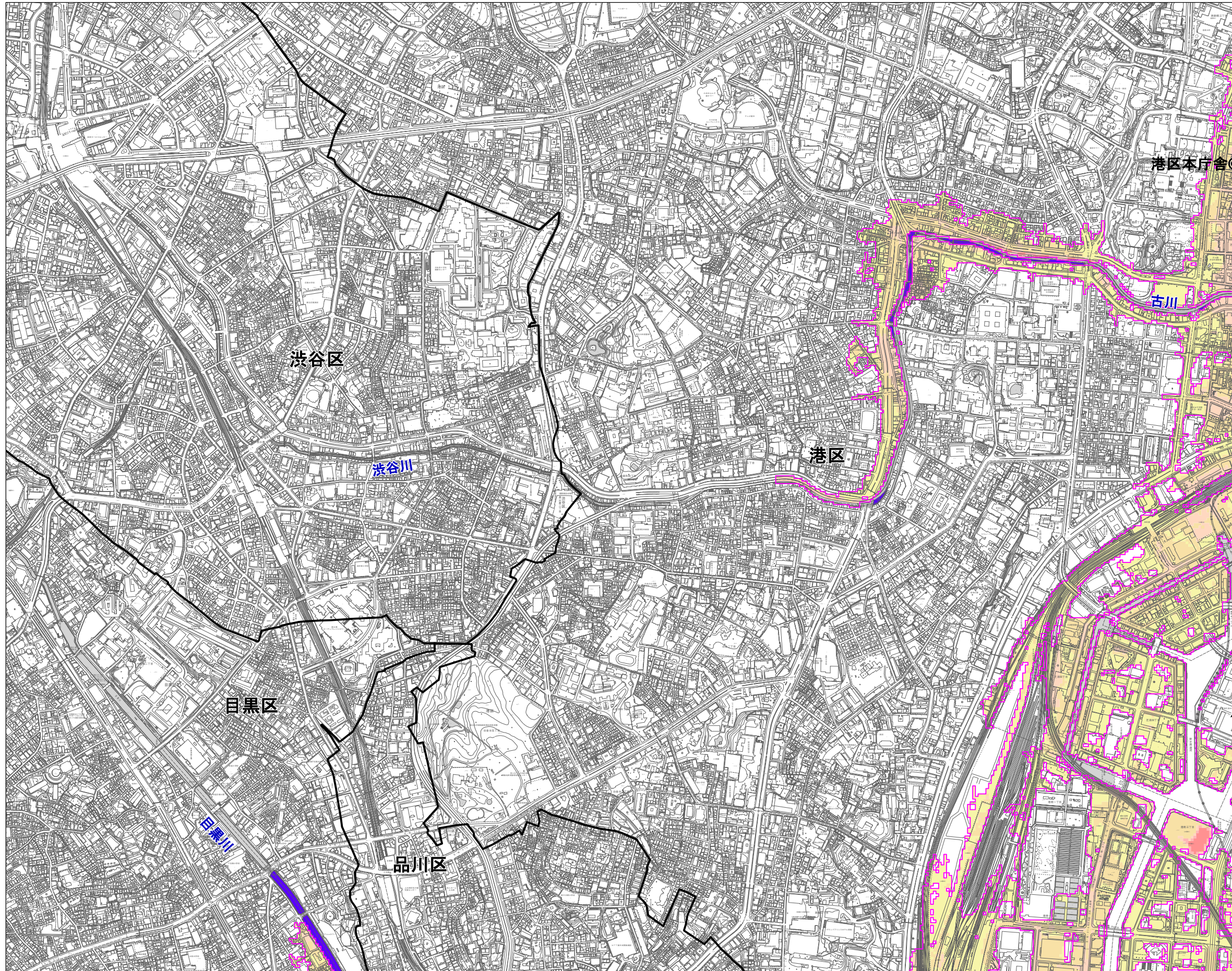
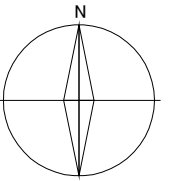
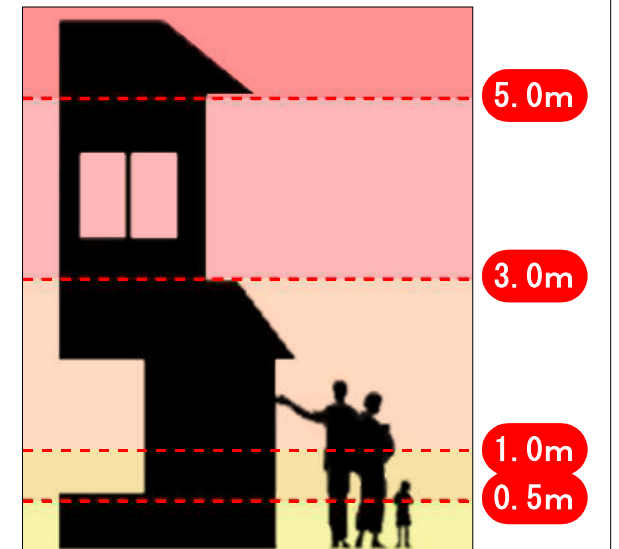


東京都高潮浸水想定区域図 [想定最大規模] (浸水深)

(詳細図：図面番号 33 / 54)

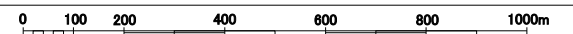


- (凡例) 最大浸水深
- 1.0m以上
 - 5m以上
 - 3m以上
 - 1m以上
 - 0.5m以上
 - 0m以上
- 1.0m未満
5m未満
3m未満
1m未満
0.5m未満



 水防法第十四条の三に基づき指定する区域

- 都県境界
- 区境界
- 区役所
- 河川流量を設定する対象河川
- 河川等範囲
- ▲ ポンプ所
- 排水機場
- 水門



縮尺 1 : 15,000

この図に関する留意事項については、全域を表示した「東京都高潮浸水想定区域図[想定最大規模](浸水深)」における説明をご確認ください。

この地図は、国土地理院長の承認(平29関公第444号)を得て作成した東京都地形図(S=1:2,500)を使用(6都市基交第1328号)して作成したものである。無断複製を禁ずる。