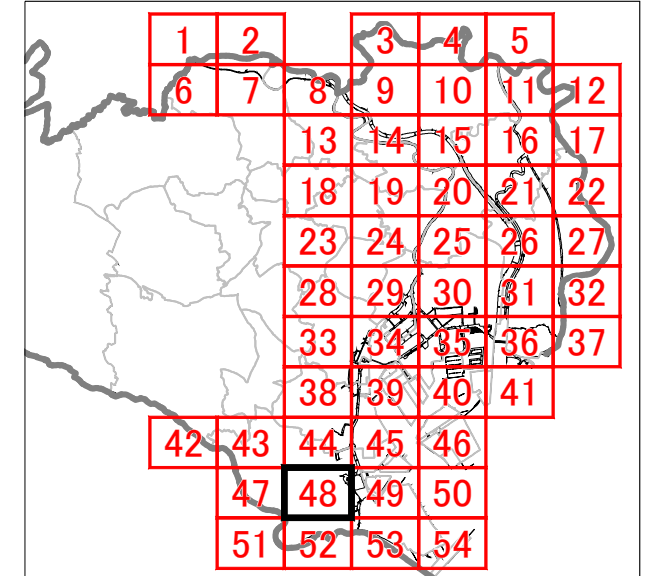
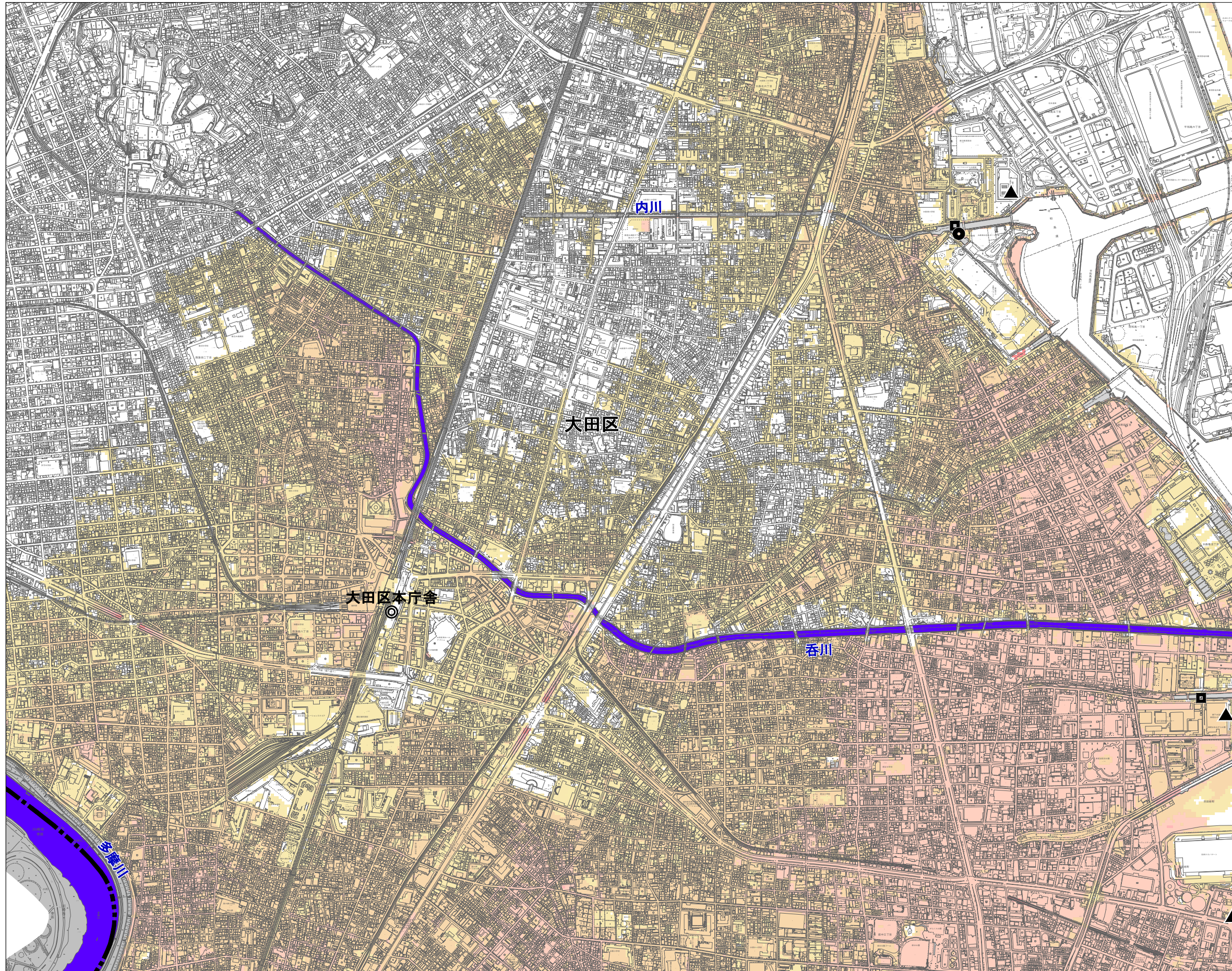
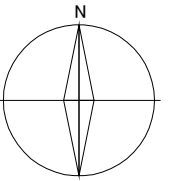
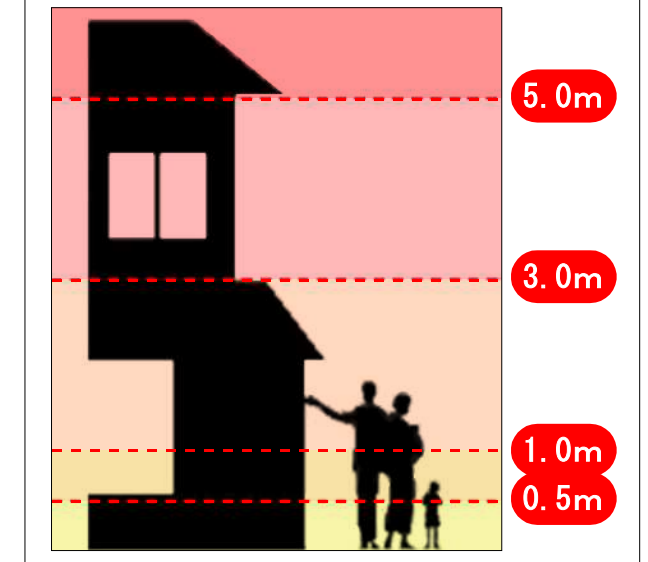


【参考】堤防等の施設が決壊しない条件での高潮浸水想定区域図
 [想定最大規模] (浸水深) (詳細図：図面番号 48 / 54)



(凡例) 最大浸水深

10m以上	10m未満
5m以上	5m未満
3m以上	3m未満
1m以上	1m未満
0.5m以上	0.5m未満
0m以上	0.5m未満



- 都県境界
- 区境界
- ◎ 区役所
- 河川流量を設定する対象河川
- 河川等範囲
- ▲ ポンプ所
- 排水機場
- 水門

0 100 200 400 600 800 1000m

縮尺 1 : 15,000

この図に関する留意事項については、全域を表示した【参考】堤防等の施設が決壊しない条件での高潮浸水想定区域図[想定最大規模](浸水深)における説明をご確認ください。

この地図は、国土地理院長の承認(平29関公第444号)を得て作成した東京都地形図(S=1:2,500)を使用(6都市基交第1328号)して作成したものである。無断複製を禁ずる。