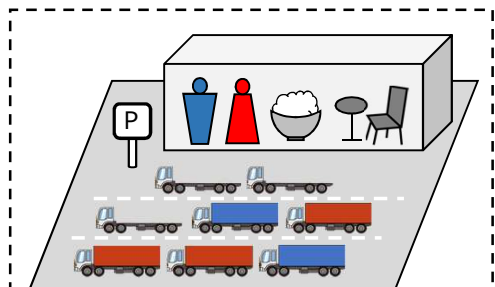
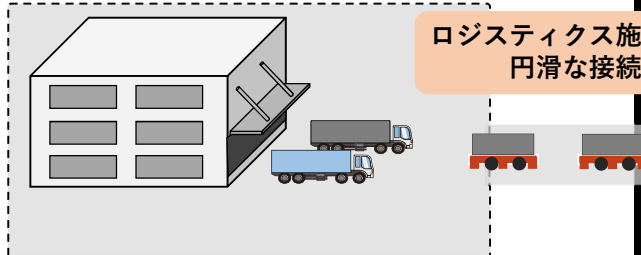


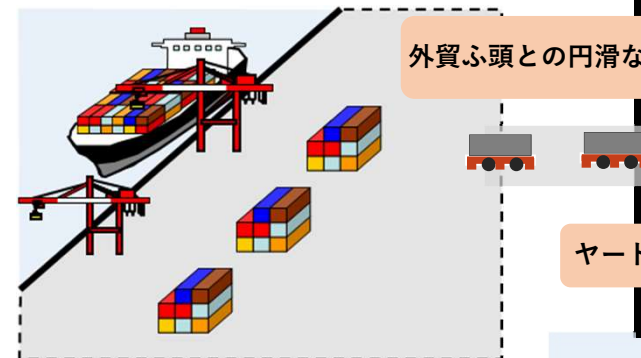
みなとの駅（仮称）の整備  
（大型トレーラが駐車可能）



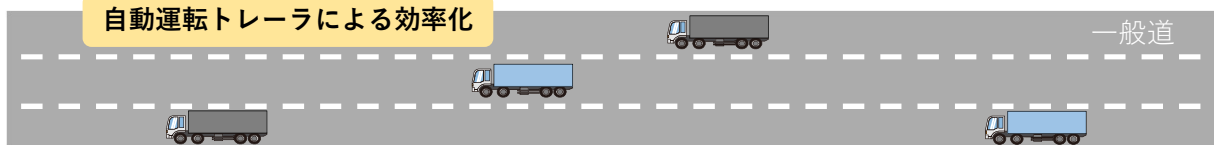
ロジスティクス施設との  
円滑な接続



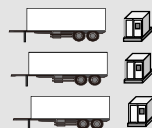
外貿ふ頭との円滑な接続



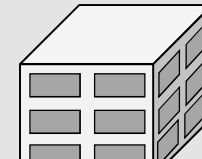
自動運転トレーラによる効率化



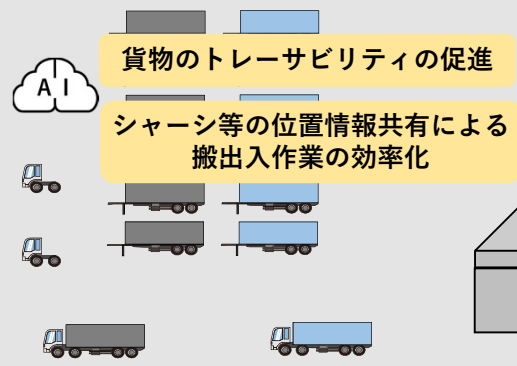
冷蔵貨物用の電源の確保



サイバーポート（港湾関連データ連携基盤）  
による手続き簡素化

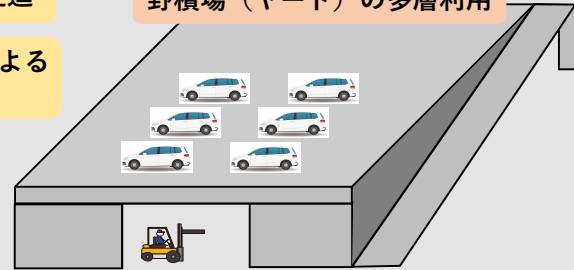


AI  
貨物のトレーサビリティの促進

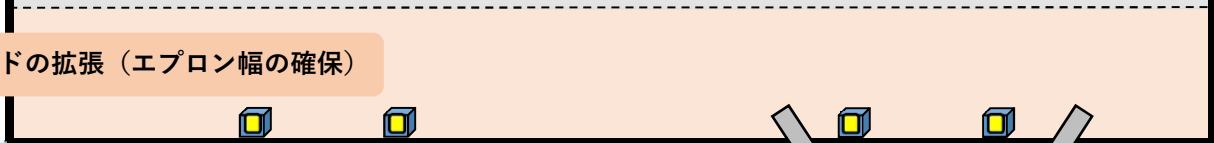


シャーン等の位置情報共有による  
搬出入作業の効率化

野積場（ヤード）の多層利用



ヤードの拡張（エプロン幅の確保）



自動運航船



AI  
自動離着岸装置の導入



# ユニットロードふ頭におけるカーボンニュートラルのイメージ

