

卷 末 資 料

1. 伊豆小笠原諸島沿岸海岸保全基本計画改定検討委員会設置要綱

(設置)

第1条 平成26年6月の海岸法一部改正に伴い、公表された「海岸保全区域等に係る海岸の保全に関する基本的な方針」(平成27年2月2日 農林水産省、国土交通省)に沿って、「伊豆小笠原諸島沿岸海岸基本計画」(平成15年7月)を改定するに当たり、関係機関及び地域の意見等を反映した詳細検討を行うために伊豆小笠原諸島沿岸海岸保全基本計画改定検討委員会(以下「委員会」という。)を設置する。

(検討事項)

第2条 委員会は、次の事項について検討する。

- (1) 伊豆小笠原諸島の有する特性に配慮し、島しょ部振興に向けた中長期的展望に立った沿岸整備の基本方針(沿岸整備の方向性、沿岸域のゾーニング、ゾーン別海岸保全目標等)の更新。
- (2) 沿岸整備の基本方針に基づいた海岸保全施設整備区域の設定、海岸保全施設整備の計画緒元、海岸保全施設の整備内容、施設整備の事業効果についての更新。
- (3) 海岸の管理、利用、行為制限に係ること。
- (4) 海岸保全施設の維持又は修繕に係ること。
- (5) その他必要な事項

(組織)

第3条 委員会は、別表1に掲げる者をもって構成する。

- 2 委員会に委員長及び副委員長を置く。
- 3 委員長は、建設局河川部土砂災害対策担当課長が務める。
- 4 副委員長は、港湾局離島港湾部計画課長が務める。
- 5 委員会では、地元自治体で構成するオブザーバーからの意見を反映させる。
- 6 オブザーバーは、別表2に掲げる者をもって当てる。
- 7 委員会とは別に、所掌事項について専門的な意見を述べるアドバイザーを置く。
- 8 アドバイザーは、別表3に掲げる者をもって当てる。

(開催)

第4条 委員会は、委員長が必要に応じ招集する。

- 2 委員会の議事は、委員長が主宰する。
- 3 委員長は必要があると認めるときは、構成メンバー以外の者に出席を求めることができる。

(事務局)

第5条 委員会の事務は、建設局河川部計画課と港湾局離島港湾部計画課が共同で処理する。

(その他)

第6条 この規約に定めるもののほか、委員会の運営に関し必要な事項は、委員長が定める。

附 則

この要綱は、平成28年11月16日から施行する。

別表1 (第3条関係)

区分	職名
委員	◎建設局 河川部 土砂災害対策担当課長
	○港湾局 離島港湾部 計画課長
	総務局 行政部 島しょ振興専門課長
	産業労働局 農林水産部 水産課長
	産業労働局 観光部 振興課長
	建設局 公園緑地部 計画課長
	建設局 河川部 指導調整課長
	建設局 河川部 防災課長
	港湾局 離島港湾部 管理課長
	環境局 自然環境部 自然公園担当課長
	国土交通省 関東地方整備局 京浜河川事務所長

注) ◎委員長 ○副委員長

別表2 (第3条関係)

区分	職名
オブザーバー	大島町 政策推進課長
	利島村 産業・環境課長
	新島村 建設課長
	神津島村 産業観光課長
	三宅村 企画財政課長
	御蔵島村 産業課長
	八丈町 企画財政課長
	青ヶ島村 総務課長
	小笠原村 総務課 東京連絡事務所 主査

別表3 (第3条関係)

区分	氏名
アドバイザー	東京大学 工学系研究科 教授 佐藤 慎司
	国土交通省 国土技術政策総合研究所 海岸研究室長 加藤 史訓
	国立研究開発法人 海上・港湾・航空技術研究所 港湾空港技術研究所 所長 栗山 善昭
	国立研究開発法人 水産研究・教育機構 水産工学研究所 水産基盤グループ長 大村 智宏

2 伊豆小笠原諸島沿岸海岸保全基本計画 経過資料

	日 時	場 所	内 容
地元ヒアリング 及び アンケート調査	平成 28 年 10 月 20 日 ～10 月 27 日	10/20 10/24 10/25 10/25 10/26 10/26 10/26 10/26 10/27	<ul style="list-style-type: none"> ・ 海岸保全基本計画（改定素案）の概要説明及び意見聴取
	アンケート期間 平成 28 年 10 月 20 日 ～12 月 8 日	8 町村及び 小笠原村	
第 1 回 有識者ヒアリング	平成 28 年 11 月 10 日 ～11 月 14 日	各所	<ul style="list-style-type: none"> ・ 第 1 回委員会資料について
第 1 回 委員会	平成 28 年 11 月 16 日	2-31F-27	<ul style="list-style-type: none"> ・ 現行の伊豆小笠原諸島沿岸海岸保全基本計画（平成 15 年 7 月策定）の概要について ・ 海岸保全基本計画改定の必要性について ・ 海岸保全基本計画の改定について ・ 基本理念・基本方針の見直しについて
第 2 回 有識者ヒアリング	平成 28 年 12 月 22 日 ～平成 29 年 1 月 11 日	各所	<ul style="list-style-type: none"> ・ 第 2 回委員会資料について
第 2 回 委員会	平成 29 年 1 月 16 日	2-10F-213・ 214	<ul style="list-style-type: none"> ・ 計画改定の流れ ・ ヒアリング及びアンケート結果の整理方法と計画書への反映方法 ・ 海岸保全基本計画の素案（見直）について ・ 要望のあった海岸への対応事例 ・ アドバイザーからの意見について ・ パブリックコメントの方法について
インターネットによる意見募集	平成 29 年 2 月 16 日 ～平成 29 年 3 月 2 日	—	<ul style="list-style-type: none"> ・ ホームページでの海岸保全基本計画改定案に対する意見募集（募集期間内の意見：4 件）
第 3 回 有識者ヒアリング	平成 29 年 3 月 14 日 ～3 月 16 日	各所	<ul style="list-style-type: none"> ・ 第 3 回委員会資料について
第 3 回 委員会	平成 29 年 3 月 24 日	2-10F-207・ 208	<ul style="list-style-type: none"> ・ パブリックコメントの実施及び意見と対応について ・ アドバイザーからの意見について ・ 計画書改訂（素案）と計画書改訂（案）の主な変更箇所について

3 参考文献

第1章 海岸保全基本計画改定の概要

1. 改正海岸法パンフレット（平成26年6月：農林水産省 農村振興局、水産庁、国土交通省 水管理・国土保全局、港湾局）
2. RIVER FRONT Vol.79（公益財団法人 リバーフロント研究所：平成26年8月）
3. 海岸保全基本方針（国土交通省・農林水産省）
4. 東京諸島の概要（伊豆諸島・小笠原諸島）：（平成28年1月 東京都総務局行政部振興課）

第2章 伊豆小笠原諸島沿岸の現況

1. 平成27年 全国都道府県市区町村別面積調（平成27年10月1日時点 国土地理院）
2. 平成27年度 八丈支庁事業概要（平成27年10月 東京都八丈支庁）
3. 海岸統計 平成26年度版（国土交通省水管理・国土保全局編）
4. 平成27年度 八丈支庁事業概要（平成27年10月 東京都八丈支庁）
5. 平年値 統計期間1981～2010年の30年平均値（気象庁）
6. 沖ノ島海象データ（統計期間1988～2016年）（京浜河川事務所）
7. 平年値 統計期間1974～2015年の40年平均値（気象庁）
8. 全国港湾海洋波浪観測 30か年統計（NOWPHAS 1970-1999）
（平成14年12月 港湾空港技術研究所 資料1035 国立研究開発法人港湾空港技術研究所）
9. 海洋速報（平成28年 海上保安庁）
10. 定地水温観測表（平成27年3月～平成28年2月 東京島しょ農林水産総合センター）
11. おがさわら海の情報（平成27年3月～平成28年2月 東京都小笠原水産センター）
13. 平成22年国勢調査（平成24年4月24日公表：総務省統計局）
14. 島しょ地域における観光ニーズに関する意識調査（平成24年3月：財団法人 東京市町村自治調査会）
15. 東京都の島しょ地域における災害に関する総合調査報告書（1983年：東京都総務局）
16. 津波工学研究報告 第10号（平成5年3月：東北大学工学部災害制御研究センター）
17. 津波工学研究報告 第29号（平成24年 東北大学工学部災害制御研究センター）
18. 平成25年度 小笠原管内概要（東京都小笠原支庁）
19. 記録 昭和58年 三宅島噴火災害（昭和60年9月30日 東京都総務局）
20. 東京諸島の概要（伊豆諸島・小笠原諸島）（平成28年1月 東京都総務局行政部振興企画課）
21. 沿岸域管理に関する国内主要法令（平成24年度：「総合的海洋政策の策定と推進に関する調査研究」、pp50～86：海洋政策研究財団）
22. 日本の水浴場88選（平成13年：環境省）
23. 伊豆大島町勢要覧（平成24年5月：大島町）
24. 平成28年度 伊豆大島町勢要覧 資料編（平成28年9月：大島町役場）
25. 大島町人口ビジョン 大島町まち・ひと・しごと創生総合戦略（平成28年3月：大島町）
26. 第6次 大島町基本構想・前期基本計画（平成28年3月：大島町）

27. 伊豆大島ジオパーク 外周編 (平成 28 年 1 月 : 伊豆大島ジオパーク推進委員会)
28. 伊豆大島 防災の手引【地震・津波編】(平成 27 年 4 月 : 大島町)
29. 利島村地域防災計画 平成 25 年度・第 2 回修正 (東京都利島村防災会議)
30. 利島村第 3 次総合計画 (基本構想・後期基本計画) (平成 24 年 4 月 : 利島村)
31. 平成 27 年度 新島村津波避難計画 (新島村)
32. データにいじま (平成 27 年 4 月 : 新島村企画財政課企画調整室)
33. 新島村総合計画 後期基本計画 (概要版) (平成 23 年 3 月 : 新島村)
34. 新島村地域防災計画 平成 27 年度修正 (新島村防災会議)
35. 平成 28 年度 神津島村の概要資料 (神津島村)
36. 神津島村勢要覧 資料編 (平成 28 年 8 月 : 神津島村)
37. 平成 28 年度 神津島観光便覧 (平成 28 年 4 月 : 神津島村産業、観光課、NPO 法人神津島観光協会)
38. 三宅島村勢要覧 (平成 28 年 8 月 : 三宅村)
39. 三宅島村勢要覧 資料集 (平成 28 年 3 月 : 三宅村)
40. 第 5 次三宅村総合計画 平成 24 年度～平成 33 年度 (2012～2021) (平成 24 年 12 月 : 三宅村)
41. 第 5 次三宅村総合計画 平成 24 年度～平成 33 年度 (2012～2021) 概要版 (平成 24 年 12 月 : 三宅村)
42. 三宅島 miyakejima island report (平成 22 年 1 月 : 三宅村)
43. 三宅島 防災マップ (平成 24 年 3 月 : 三宅村)
44. 三宅島津波浸水ハザードマップ基本図 (三宅村総務課)
45. 三宅村防災のしおり (平成 24 年 3 月 : 三宅村)
46. 三宅村地域防災計画 (平成 27 年 9 月 : 三宅村防災会議)
47. 御蔵島村 基本構想・基本計画 (構想 : 平成 22 年 12 月、計画 : 平成 27 年 3 月、御蔵島村)
48. 町勢要覧「はちじょう 2015」(資料編含む : 平成 28 年 3 月 : 八丈町企画財政課)
49. 八丈町基本構想・基本計画 前期計画 (平成 23～27 年)・後期計画 (平成 28～32 年)
(平成 23 年 3 月、平成 28 年 3 月 : 八丈町)
50. 八丈町人口ビジョン/八丈町まち・ひと・しごと創生総合戦略』(平成 28 年 3 月 : 八丈町)
51. わが家の防災対策・防災マップ (平成 26 年 10 月 : 八丈町)
52. 東京都の海岸事業 (平成 27 年 11 月 : 東京都港湾局)
53. 伊豆・小笠原諸島一港湾・漁港・空港・海岸一 (平成 28 年 3 月 : 東京都港湾局)
54. 東京都土地利用現況図[建物用途別] (平成 24 年現在 : 東京都都市整備局)
55. 海岸ハンドブック 2003-2004 国土交通省河川局海岸室監修 (平成 16 年 : 全国海岸協会)
56. 漁港漁場漁村ポケットブック 2016 (平成 28 年 9 月 : 公益社団法人 全国漁港漁場協会)
57. 海岸統計 平成 27 年度版 (平成 26 年度) (平成 28 年 : 国土交通省水管理・国土保全局海岸室)
58. 平成 24 年度 自然環境保全基礎調査 (第 7 回) 総合とりまとめ業務報告書 (平成 25 年 3 月 : 環境省
自然環境局 生物多様性センター)

第3章 伊豆小笠原諸島沿岸の海岸保全に関する基本的な事項

1. 海岸保全施設維持管理マニュアル（平成26年3月：農林水産省 農村振興局 防災課、農林水産省 水産庁 防災漁村課、国土交通省 水管理・国土保全局 海岸室、国土交通省港湾局 海岸・防災課）
2. 海岸保全計画の手引き（平成6年3月20日：一般社団法人全国海岸協会）
3. 海岸保全施設の技術上の基準・同解説（平成16年6月：海岸保全施設技術研究会編）
4. 海岸施設設計便覧（平成11年11月：土木学会海岸工学委員会海岸施設設計便覧小委員会編）
5. 港湾の施設の技術上の基準・同解説 上・下（平成19年：公益社団法人 日本港湾協会）
6. 漁港・漁場の施設の設計参考図書 2015年版（平成12年11月：水産庁）

第4章 海岸保全施設の整備に関する基本的な事項

1. 海洋台帳（平成29年2月：海上保安庁）

4 情報検索サイト

【自治体】

東京都 <http://www.metro.tokyo.jp/index.htm>
東京都 大島支庁 <http://www.soumu.metro.tokyo.jp/11osima/>
東京都 三宅支庁 <http://www.soumu.metro.tokyo.jp/14miyake/miyakehp/>
東京都 八丈支庁 <http://www.soumu.metro.tokyo.jp/09hatijou/>
大島町 <http://www.town.oshima.tokyo.jp/>
神津島村 <http://vill.kouzushima.tokyo.jp/>
三宅村 <http://www.miyakemura.com/>
御蔵島村 <http://www.mikurasima.jp/>
八丈町 <http://www.town.hachijo.tokyo.jp/>
青ヶ島村 <http://www.vill.aogashima.tokyo.jp/>
小笠原村 <http://www.vill.ogasawara.tokyo.jp/>

【観光協会】

大島観光協会 <http://www.izu-oshima.or.jp/>
新島観光協会 <http://niijima-info.jp/>
式根島観光協会 <http://shikinejima.tokyo/>
神津島観光協会 <http://www.kouzushima.org/>
三宅島観光協会 <http://www.miyakejima.gr.jp/>
八丈島観光協会 <http://hachijo.gr.jp/>
小笠原村観光協会 <http://www.ogasawaramura.com/>
母島観光協会 <http://www.hahajima.com/>

【商工会】

大島町商工会 <http://www.island-net.or.jp/>
新島村商工会 <http://www.niijima.or.jp/shokokai/>
神津島村商工会 <http://www.kozu-shokokai.or.jp/>
三宅村商工会 <http://www.miyakejima.jp/>
八丈町商工会 <http://hachisho.sakura.ne.jp/>
小笠原村商工会 <http://ogasawara-sci.jp/aboutus.html>

【交通機関】

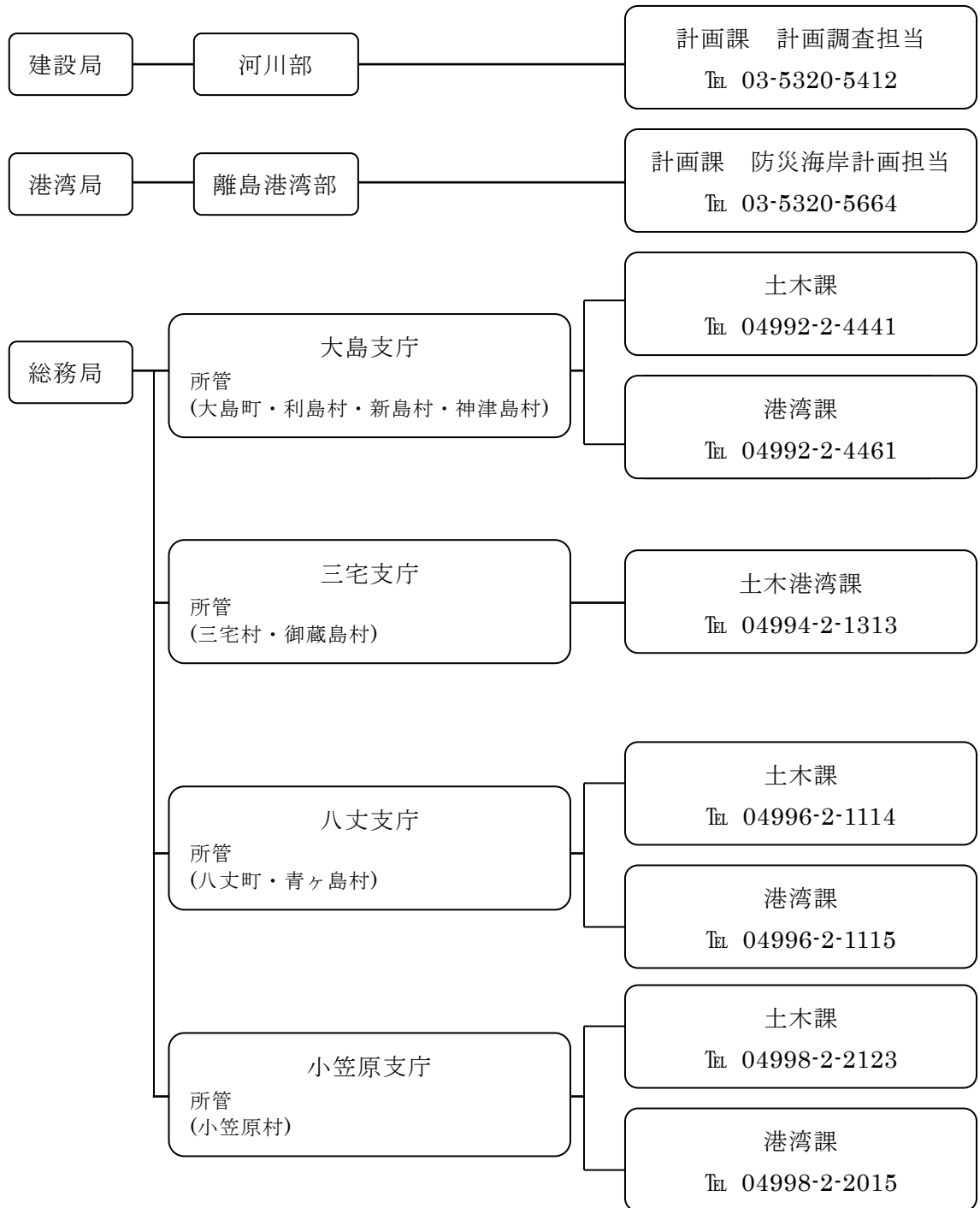
東海汽船株式会社 <http://www.tokaikisen.co.jp/>
小笠原海運株式会社 <http://www.ogasawarakaiun.co.jp/>
全日本空輸株式会社 <http://www.ana.co.jp/group/>
新中央航空株式会社 <http://www.central-air.co.jp/>
東邦航空株式会社(東京愛らんどシャトル) <http://tohoair.co.jp/>
伊豆諸島開発株式会社 <http://www.izu-syotou.jp/>
神新汽船株式会社 <http://shinshin-kisen.jp/>

【その他】

一般社団法人 日本サーフィン連盟 <http://www.nsa-surf.org/>
社団法人 日本マリナー・ビーチ協会 <http://www.jmba.or.jp/>
一般財団法人 社会スポーツセンター <http://www.shakai-sc.or.jp/>
公益財団法人 東京都島しょ振興公社 <http://www.tokyoislands-net.jp/>
東京アイランドドットコム <http://www.tokyo-islands.com/>
公益財団法人 東京観光財団 <http://www.tcvb.or.jp/jp/index.html>
東京都 島しょ農林水産総合センター <http://www.ifarc.metro.tokyo.jp/>
小笠原水産センター <http://www.soumu.metro.tokyo.jp/07ogasawara/fish/index.html>
気象庁 <http://www.jma.go.jp/jma/index.html>
海上保安庁 <http://www.kaiho.mlit.go.jp/>
海洋台帳(海上保安庁) <http://www.kaiyoudaichou.go.jp/>
総務省 統計局 <http://www.stat.go.jp/data/kokusei/2010/index.htm>
国土交通省 関東地方整備局 京浜河川事務所 <http://www.ktr.mlit.go.jp/keihin/>
国立研究開発法人 港湾空港技術研究所 <http://www.pari.go.jp/>
東京大学大学院 工学系研究科 <http://www.t.u-tokyo.ac.jp/soe/admission/>
国土交通省 国土技術政策総合研究所 河川研究部 海岸研究室 <http://www.nilim.go.jp/lab/fcg/>
国立研究開発法人 海上・港湾・航空技術研究所 港湾空港技術研究所 <http://www.pari.go.jp/>
国立研究開発法人 水産研究・教育機構 水産工学研究所 水産土木工学部 <http://nrife.fra.affrc.go.jp/>

5 海岸事業に関する問い合わせ先

【東京都】



【国土交通省】

