

第92回東京都港湾審議会資料

東京都海上公園計画の変更（案）

平成29年 5 月

東 京 都

1 案件位置図



(凡例)

- 諮問対象海上公園
既定計画区域
- 諮問対象海上公園
今回計画変更区域

陸域 水域 海上公園

0 500 1000 2500m

2 東京都海上公園計画の変更

(1) 有明親水海浜公園の新規計画について

ア 計画理由

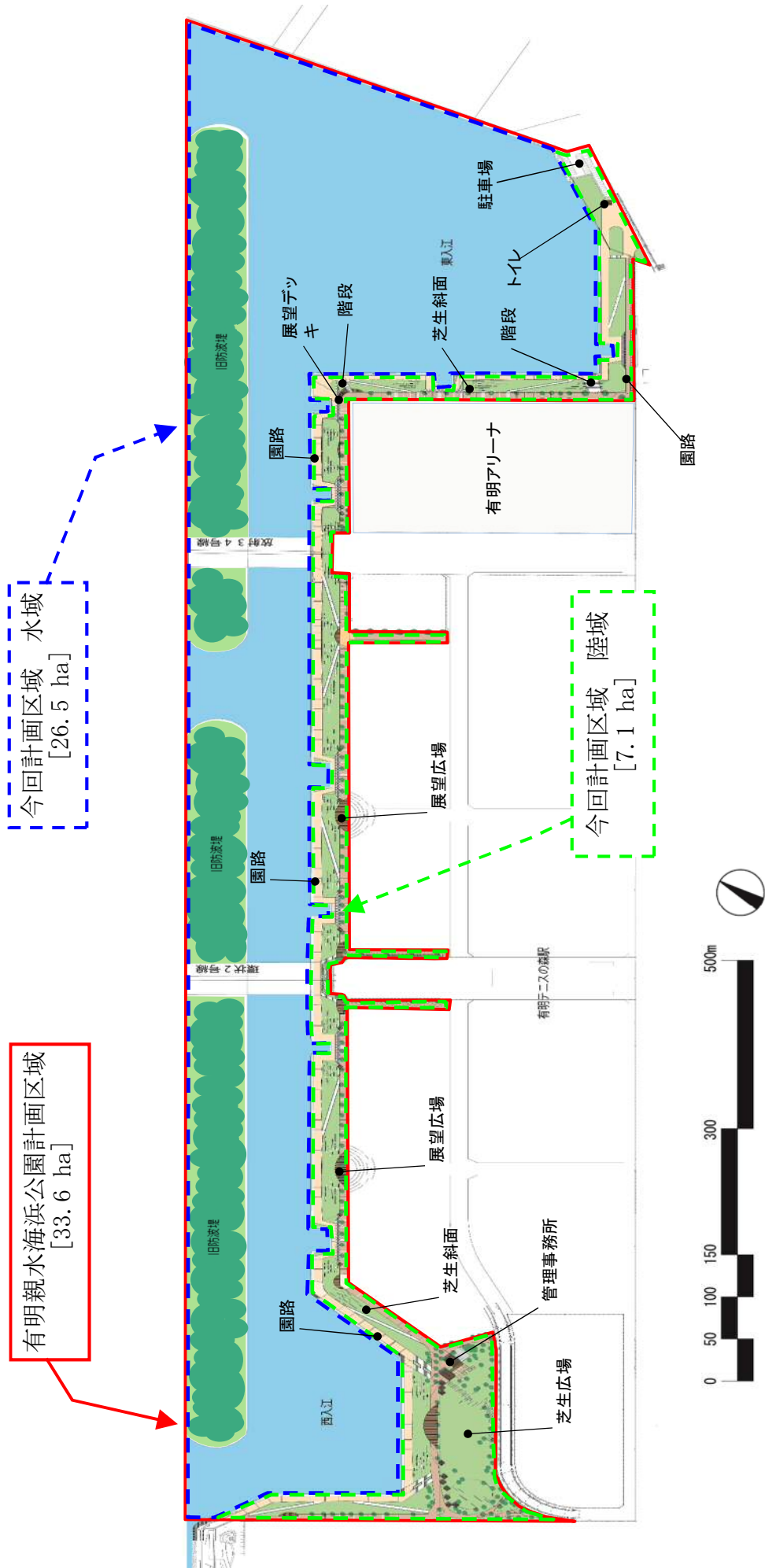
臨海副都心有明北地区まちづくりマスタープラン・同ガイドラインに基づき、有明北地区における水と緑のネットワークを形成するとともに、有明北地区の自然環境の回復及び保全を図るため、有明親水海浜公園を新たに計画する。

イ 計画内容

名 称	ありあけしんすいかいひんこうえん 有明親水海浜公園	種 類	海浜公園	
所在地	江東区 有明一丁目・東雲一丁目			
区 域	次ページ図のとおり			
面 積	今回計画	33.6 ha	陸 域	7.1 ha
			水 域	26.5 ha
	既定計画	— ha	陸 域	— ha
			水 域	— ha
主な海上公園 の施設の種類の 及び名称	<ol style="list-style-type: none"> 1 海浜や樹林地などの自然環境の回復、保全のための施設 2 海上レクリエーションや水辺の自然に親しむための水面 3 人々が集い、触れ合う広場や、水辺の散策路 4 植栽、芝生などの修景施設 5 便所、駐車場などの便益施設 6 管理事務所などの管理施設 			
自然環境 の保全	陸域における樹林地や草地の造成及び水域における海浜の整備により、多様な生物の生息の場を創出し、自然環境の回復と保全を行う。			
交通手段 の確保	<ol style="list-style-type: none"> 1 新交通ゆりかもめ 有明テニスの森下車 2 都バス 都橋住宅前下車 3 りんかい線 東雲下車/徒歩18分 			



ウ 整備計画図



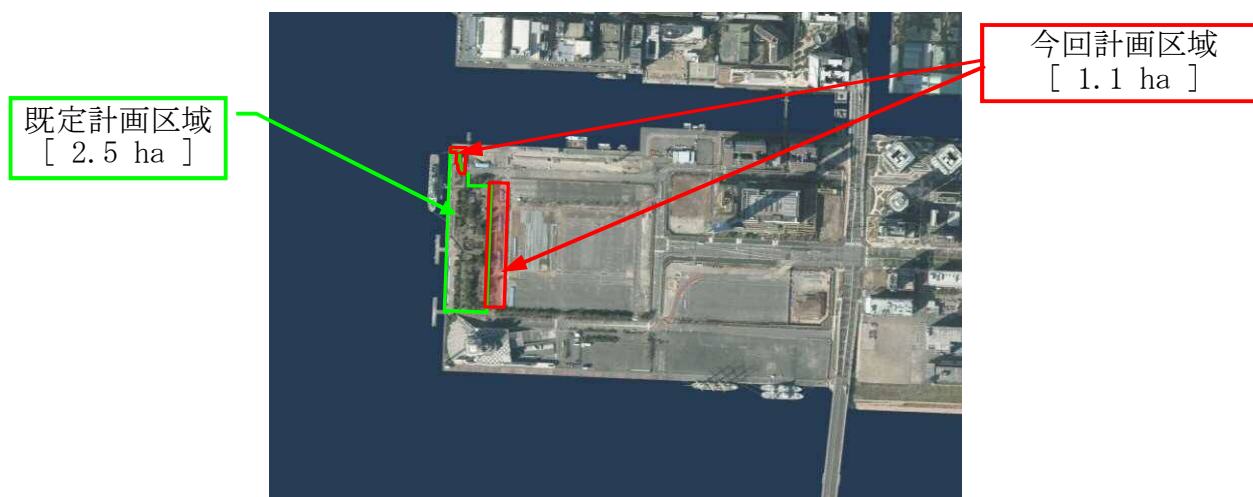
(2) 晴海ふ頭公園の既定計画の変更について

ア 変更理由

豊洲・晴海開発整備計画の一部改定に基づき、計画区域を拡張するとともに、これに合わせた再整備を行うため、当該公園に関する海上公園計画を変更する。

イ 変更内容

名 称	はるみ ふとう こうえん 晴海ふ頭公園		種 類	ふ頭公園	
所在地	中央区 晴海五丁目				
区 域	下図のとおり				
面 積	変更計画	3.6 ha	陸 域	3.6 ha	
			水 域	— ha	
	既定計画	2.5 ha	陸 域	2.5 ha	
			水 域	— ha	
	今回変更計画増減	1.1 ha	陸 域	1.1 ha	
			水 域	— ha	
主な海上公園 の施設の種 類及び名称	変更計画				
	<ol style="list-style-type: none"> 1 植樹帯など自然環境の回復、保全のための施設 2 芝生、池、つき山などの修景施設 3 展望テラスなど港に親しむ施設 4 休憩所、ベンチなどの休養施設 5 便所、売店などの便益施設 				
交通手段 の確保	既定計画				
	<ol style="list-style-type: none"> 1 植樹帯など自然環境の回復、保全のための施設 2 噴水、流れ、花壇などの修景施設 3 展望テラスなど港に親しむ施設 4 ベンチ、休憩所などの休養施設 				
交通手段 の確保	<ol style="list-style-type: none"> 1 都営大江戸線 勝どき下車 2 都バス 晴海埠頭下車 				

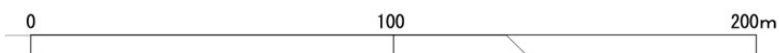


ウ 整備計画図

晴海ふ頭公園計画区域
[3.6 ha]



晴海客船ターミナル



(3) 晴海緑道公園の新規計画について

ア 変更理由

豊洲・晴海開発整備計画の一部改定に基づき、晴海地区における水際線の緑のネットワークを形成するため、晴海緑道公園を新たに計画する。

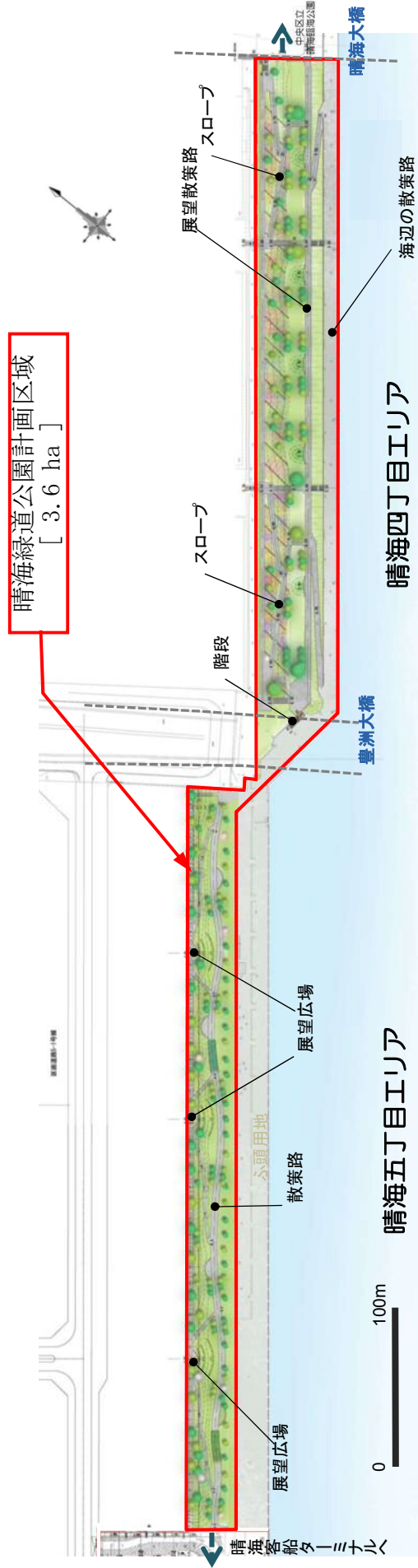
イ 計画内容

名称	はるみりよくどうこうえん 晴海緑道公園		種類	緑道公園	
所在地	中央区晴海四丁目・五丁目				
区域	下図のとおり				
面積	今回計画	3.6 ha	陸域	3.6 ha	
			水域	— ha	
	既定計画	— ha	陸域	— ha	
			水域	— ha	
主な海上公園の施設の種類及び名称	1 植樹帯など自然環境の回復、保全のための施設 2 散策路 3 植栽、芝生、花壇などの修景施設 4 ベンチ、休憩所などの休養施設				
交通手段の確保	都営大江戸線「勝どき」下車/徒歩18分				



凡例
 今回計画区域

ウ 整備計画図



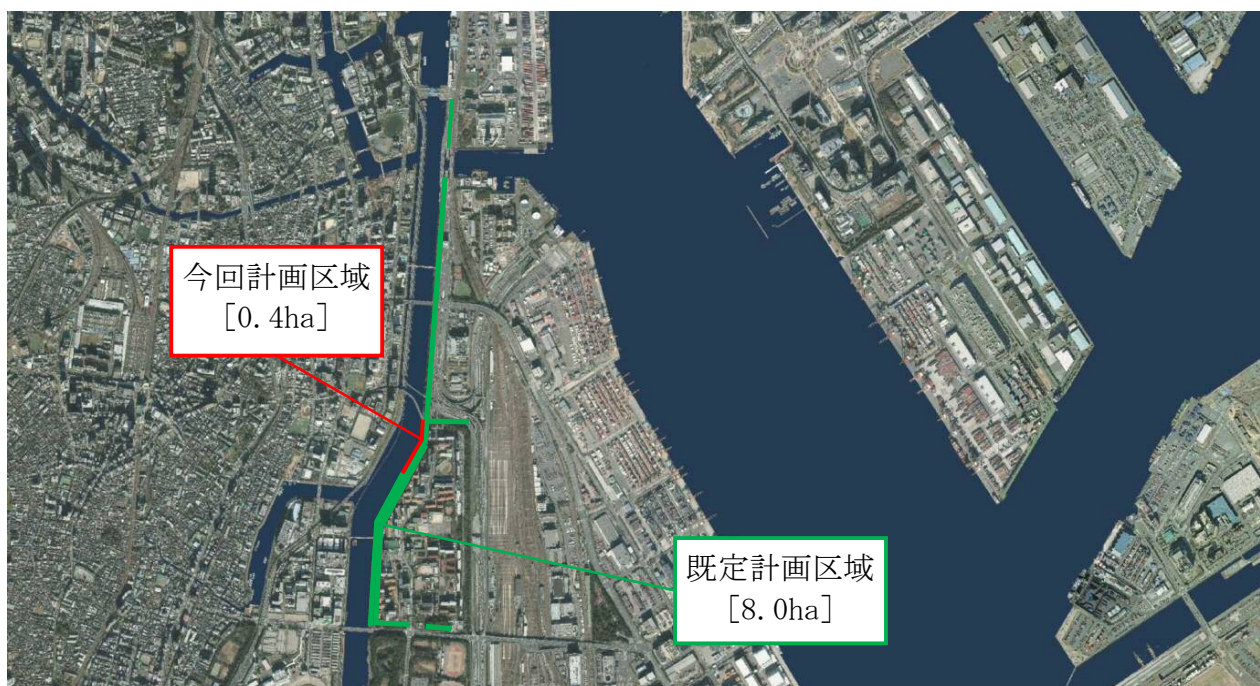
(4) 京浜運河緑道公園の既定計画の変更について

ア 変更理由

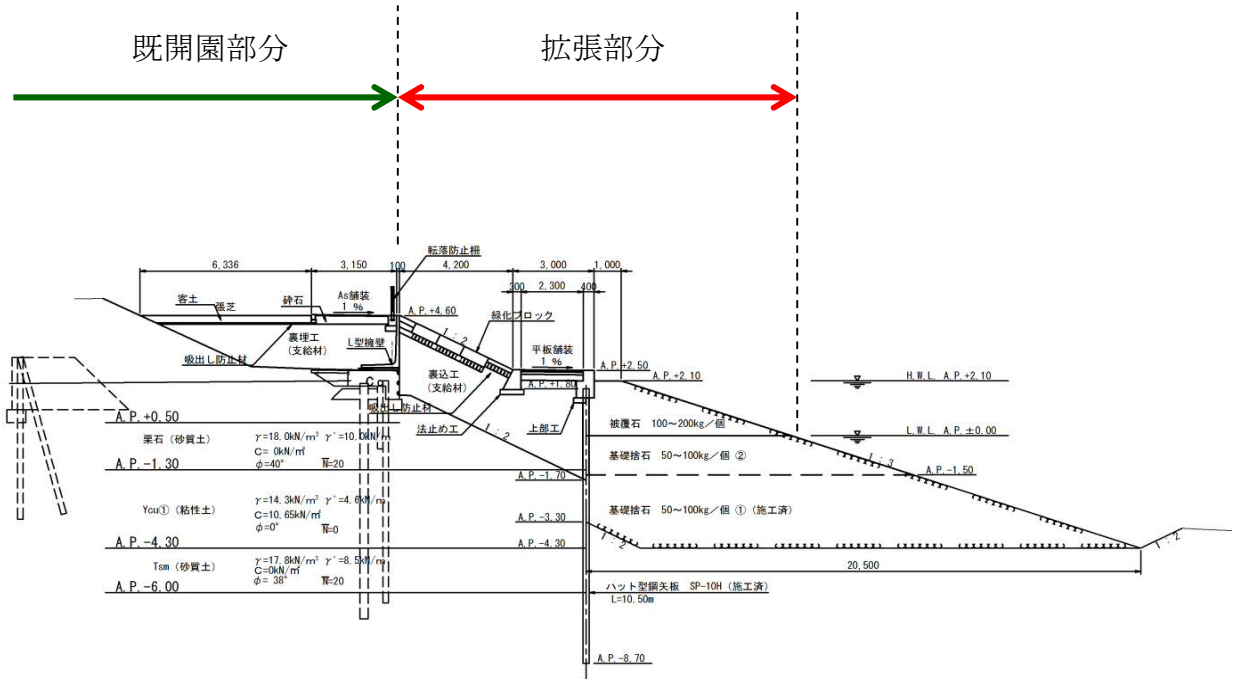
京浜運河緑道公園に接する防潮護岸の上部を活用し、当該公園との一体的な供用を図るため、当該公園に関する海上公園計画を変更する。

イ 計画内容

名 称	けいひんうんがりよくだうこうえん 京浜運河緑道公園		種 類	緑道公園	
所在地	品川区八潮一丁目・五丁目・東品川五丁目				
区 域	下図のとおり				
面 積	変更計画	8.4 ha	陸 域	6.7 ha	
			水 域	1.7 ha	
	既定計画	8.0 ha	陸 域	6.7 ha	
			水 域	1.3 ha	
	今回変更計画増減	0.4 ha	陸 域	0.0 ha	
			水 域	0.4 ha	
主な海上公園の施設の種類の種類及び名称	1 植樹帯などの自然環境の回復・保全のための施設 2 運河沿いの散策路 3 ベンチなどの休養施設				
交通手段の確保	1 東京モノレール 大井競馬場前下車 2 都バス 八潮南下車 など				



ウ 整備計画図



改修前護岸 (今回計画区域)



改修済み護岸 (既定計画区域)

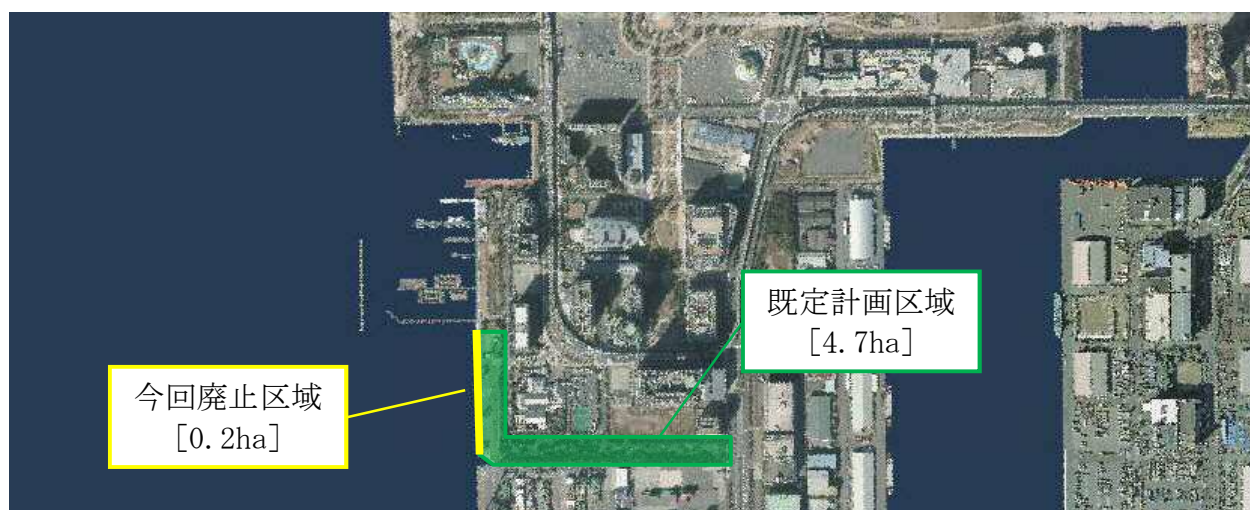
(5) 青海南ふ頭公園の既定計画の変更について

ア 変更理由

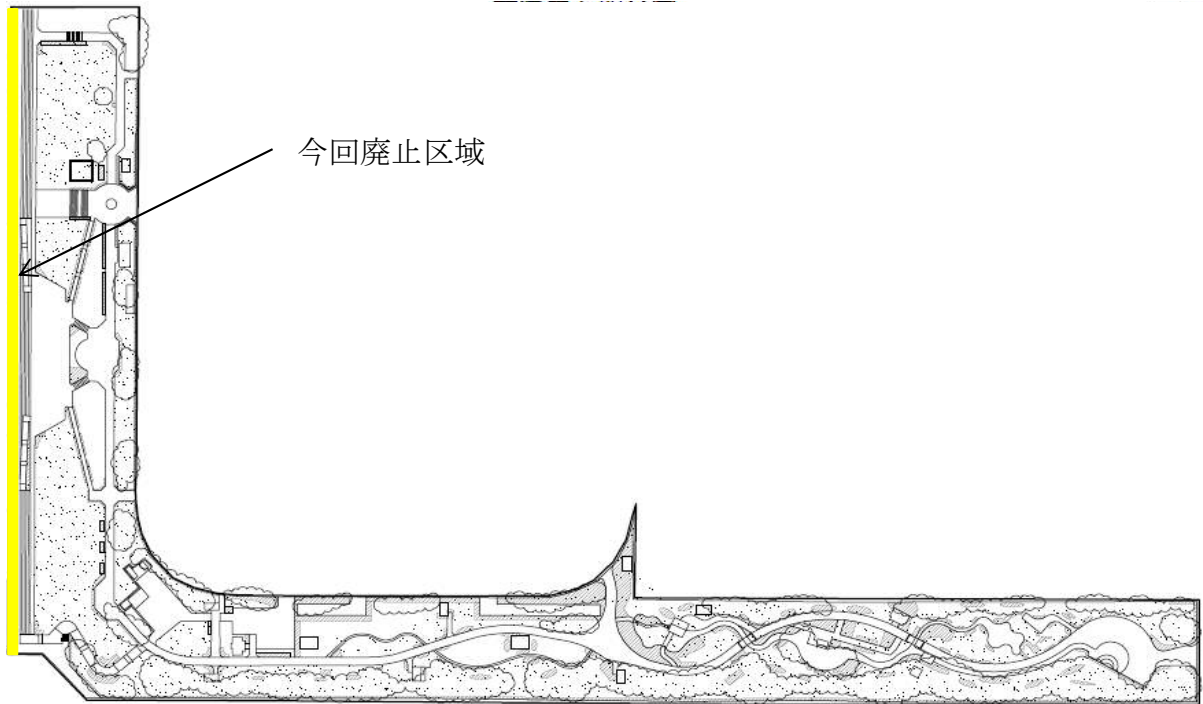
新客船ふ頭の整備に伴い当該公園の一部を埠頭用地とするため、当該公園に関する海上公園計画を変更する。

イ 計画内容

名 称	あおみなみふ頭公園 青海南ふ頭公園		種 類	ふ頭公園	
所在地	江東区青海二丁目				
区 域	下図のとおり				
面 積	変更計画	4.5 ha	陸 域	4.5 ha	
			水 域	0.0 ha	
	既定計画	4.7 ha	陸 域	4.7 ha	
			水 域	0.0 ha	
	今回変更計画増減	△0.2 ha	陸 域	△0.2 ha	
			水 域	0.0 ha	
主な海上公園の施設の種類の種類及び名称	1 植樹帯など自然環境の回復、保全のための施設 2 芝生地などの憩いの広場 3 池、流れなどの修景施設 4 休憩所などの休養施設 5 駐車場、飲食店などの便益施設				
交通手段の確保	1 新交通ゆりかもめ テレコムセンター下車 2 都バス 東京港湾合同庁舎前下車 など				



ウ 整備計画図



今回廃止区域



当該公園北側に隣接する埠頭用地及び浮棧橋（参考）

3 東京都海上公園計画総括表

今回の計画変更に伴い、公園種類別の計画決定面積を下表のとおり変更する。

公園種類	変更計画		既定計画		増減		
	箇所数	計画決定面積 (ha)	箇所数	計画決定面積 (ha)	箇所数	面積 (ha)	
合計	43	1,077.0	陸域	41	陸域	2	陸域
			439.7		428.1		11.6
			水域		水域		水域
			637.3		610.4		26.9
海浜公園	9	929.5	陸域	8	陸域	1	陸域
			298.8		291.7		7.1
			水域		水域		水域
			630.7		604.2		26.5
ふ頭公園	21	51.1	陸域	21	陸域	0	陸域
			47.0		46.1		0.9
			水域		水域		水域
			4.1		4.1		0.0
緑道公園	13	96.4	陸域	12	陸域	1	陸域
			93.9		90.3		3.6
			水域		水域		水域
			2.5		2.1		0.4