

港湾計画の軽易な変更（案）について①

～土地利用計画及び港湾環境整備施設計画の変更～

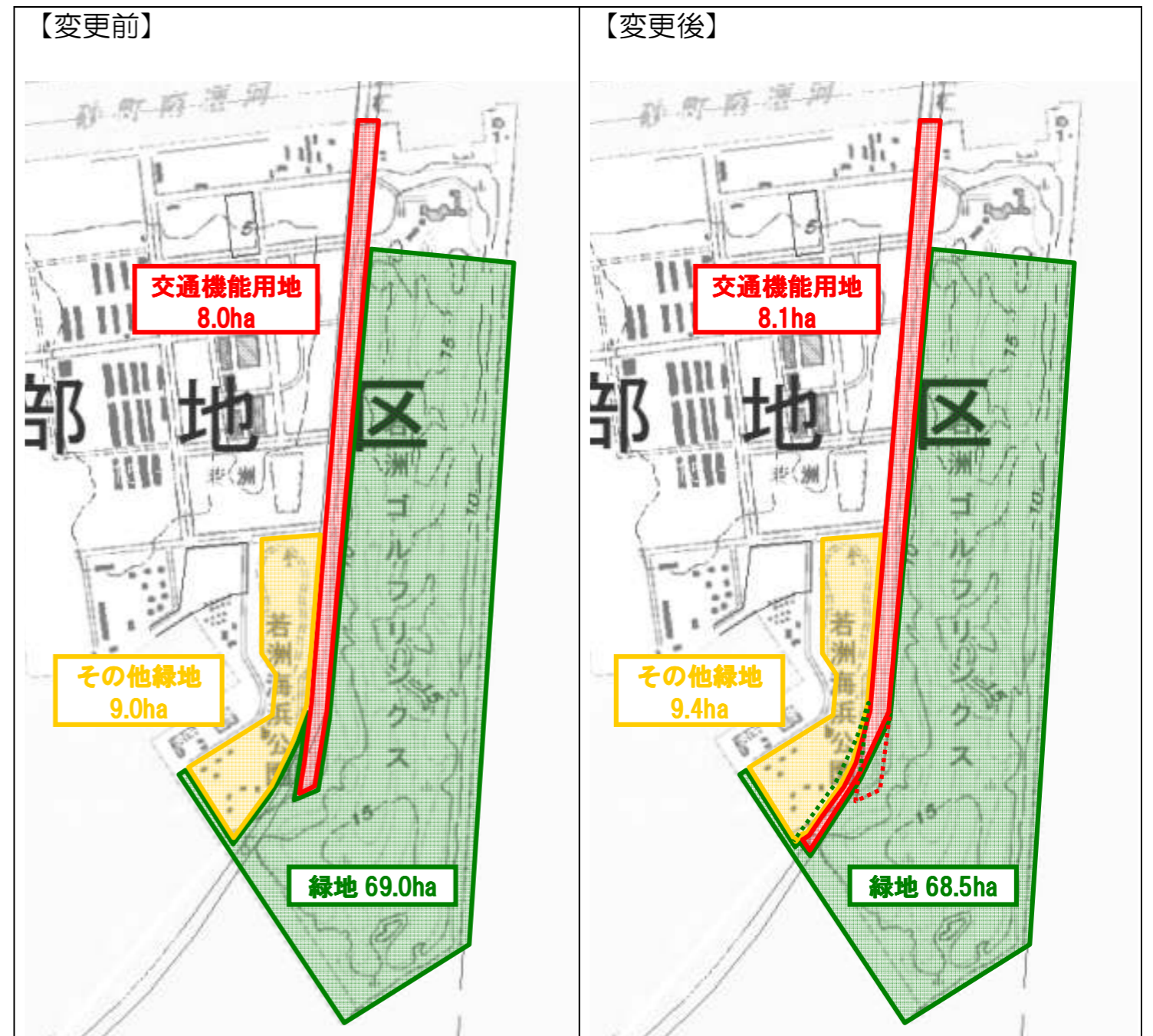
1. 若洲海浜公園について

東京港臨海道路の整備に伴い、若洲海浜公園の一部を江東区に移管する準備が整ったため移管を行うとともに、道路管理用地確保のため、土地利用計画及び港湾環境整備施設計画の面積を変更する。



(2) 港湾環境整備施設計画

| 地区名 | 変更前 | | ⇒ | 変更後 |
|-------------|--------|---------|---|---------|
| | 対象箇所 | 面積 (ha) | | 面積 (ha) |
| 東部地区 (15号地) | 若洲海浜公園 | 69.0 | | 68.5 |



2. 変更内容

東部地区の土地利用計画及び港湾環境整備施設計画の面積を次のとおり変更する。

(1) 土地利用計画

| 地区名 | 変更前 | | ⇒ | 変更後 | 備考 |
|-------------|--------|---------|---|---------|---------------|
| | 土地利用 | 面積 (ha) | | 面積 (ha) | |
| 東部地区 (15号地) | 緑地 | 69.0 | | 68.5 | |
| | その他緑地 | 9.0 | | 9.4 | 増分の0.4haが区移管分 |
| | 交通機能用地 | 8.0 | | 8.1 | |

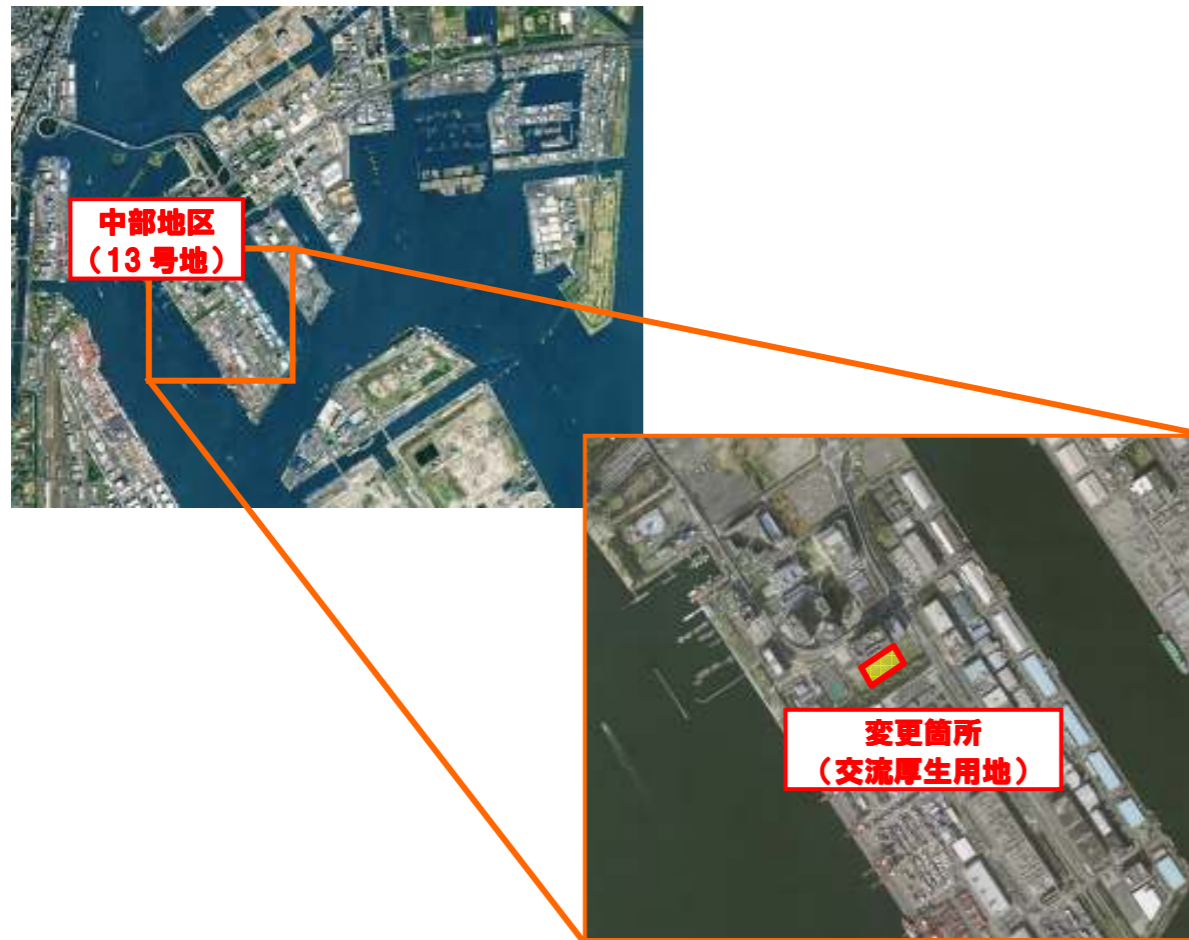
港湾計画の軽易な変更（案）について②

～土地利用計画の変更～

1. 臨海地区特別支援学校（仮称）について

江東区を中心とする湾岸周辺区においては、急速な都市開発の進展に伴い、教育人口が増加し、知的障害特別支援学校の在籍者の増加が見込まれる。

このため、臨海地区特別支援学校（仮称）の設置に供するよう、臨海副都心のまちづくりに係る計画を変更したことから、土地利用計画の面積を変更する。

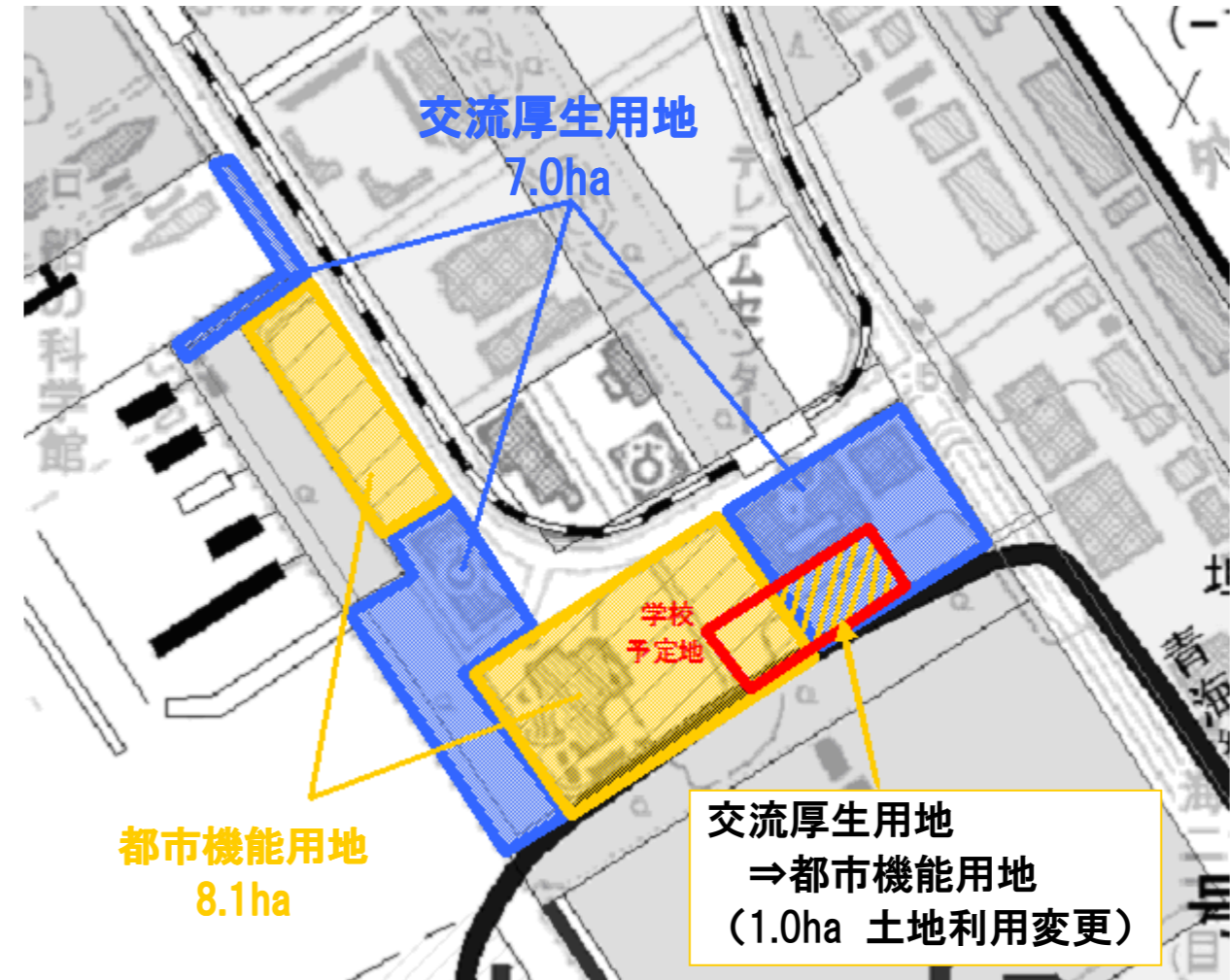


対象箇所：江東区青海二丁目38番2
（臨海副都心青海地区 テレコムセンター南側）

2. 変更内容

中部地区の土地利用計画の面積を次のとおり変更する。

| 地区名 | 変更前 | | ⇒ | 変更後 |
|----------------|--------|---------|---|---------|
| | 土地利用 | 面積 (ha) | | 面積 (ha) |
| 中部地区 (13号地) | 交流厚生用地 | 8.0 | | 7.0 |
| | 都市機能用地 | 7.1 | | 8.1 |

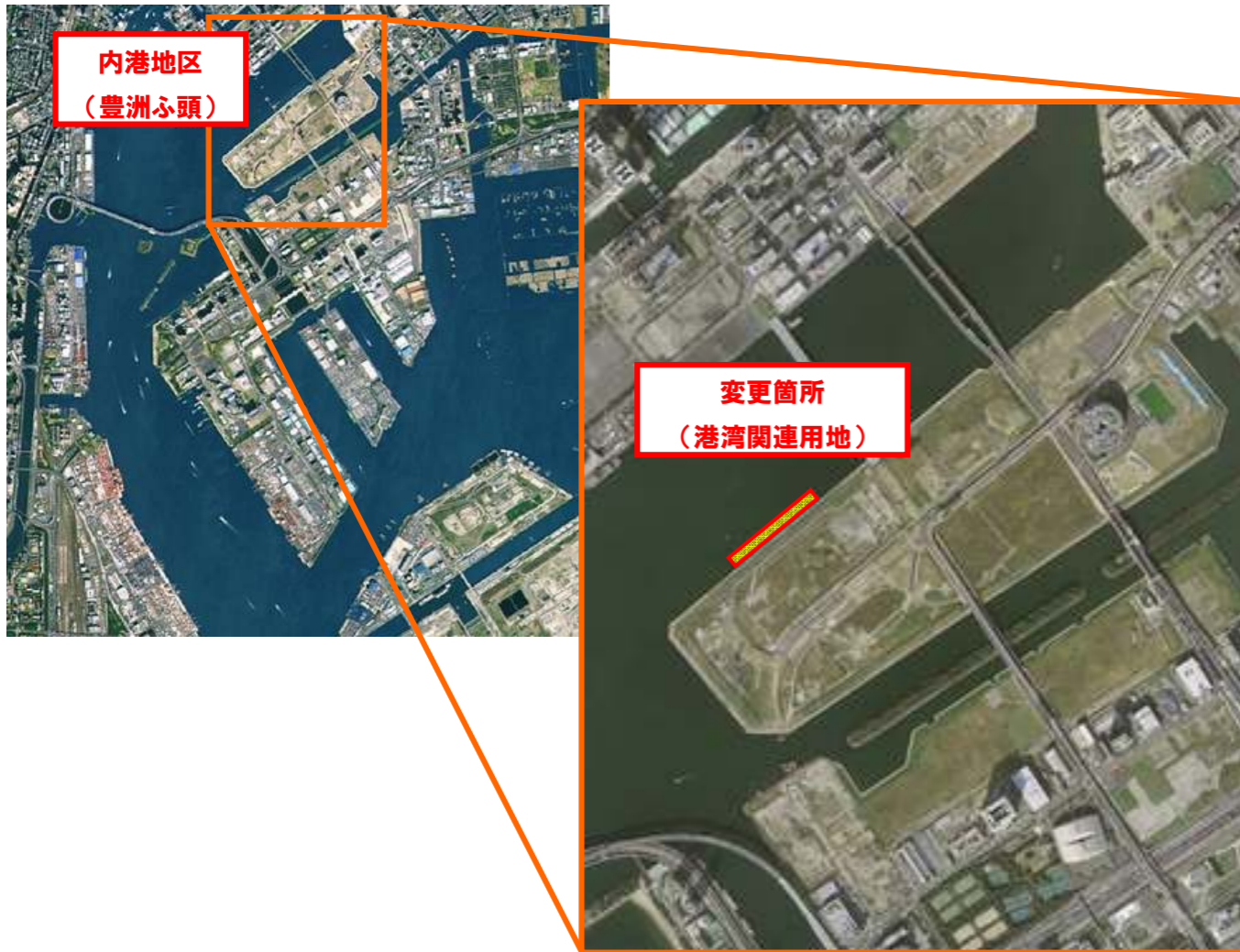


港湾計画の軽易な変更（案）について③

～土地造成計画の変更～

1. 豊洲新市場棧橋（仮称）について

豊洲新市場専用棧橋の整備にあたり、棧橋への円滑なアクセスを確保し、効率的に利用するため、荷役用の車路及び歩行者通行用の取付道路を整備する。これにあわせて、土地造成計画の面積を変更する。



対象箇所：江東区豊洲六丁目5番（豊洲新市場6街区側）

2. 変更内容

内港地区の土地造成計画の面積を次のとおり変更する。

| 地区名 | 変更前 | | ⇒ | 変更後 |
|----------------|--------|---------|---|---------|
| | 土地利用 | 面積 (ha) | | 面積 (ha) |
| 内港地区 (豊洲心頭) | 港湾関連用地 | 0.4 | | 0.6 |

