

旧晴海鉄道橋上部工補修工事

1 施工箇所



2 工事概要

- ◆ 工事件名
令和4年度旧晴海鉄道橋上部工補修工事
- ◆ 施工箇所
中央区晴海二丁目地先、江東区豊洲二丁目地先
- ◆ 工期
令和5年1月 ~ 令和6年2月
- ◆ 問い合わせ先
担当部署: 東京港建設事務所港湾整備課
道路整備担当
連絡先: 03-5500-2529

3 工事の目的

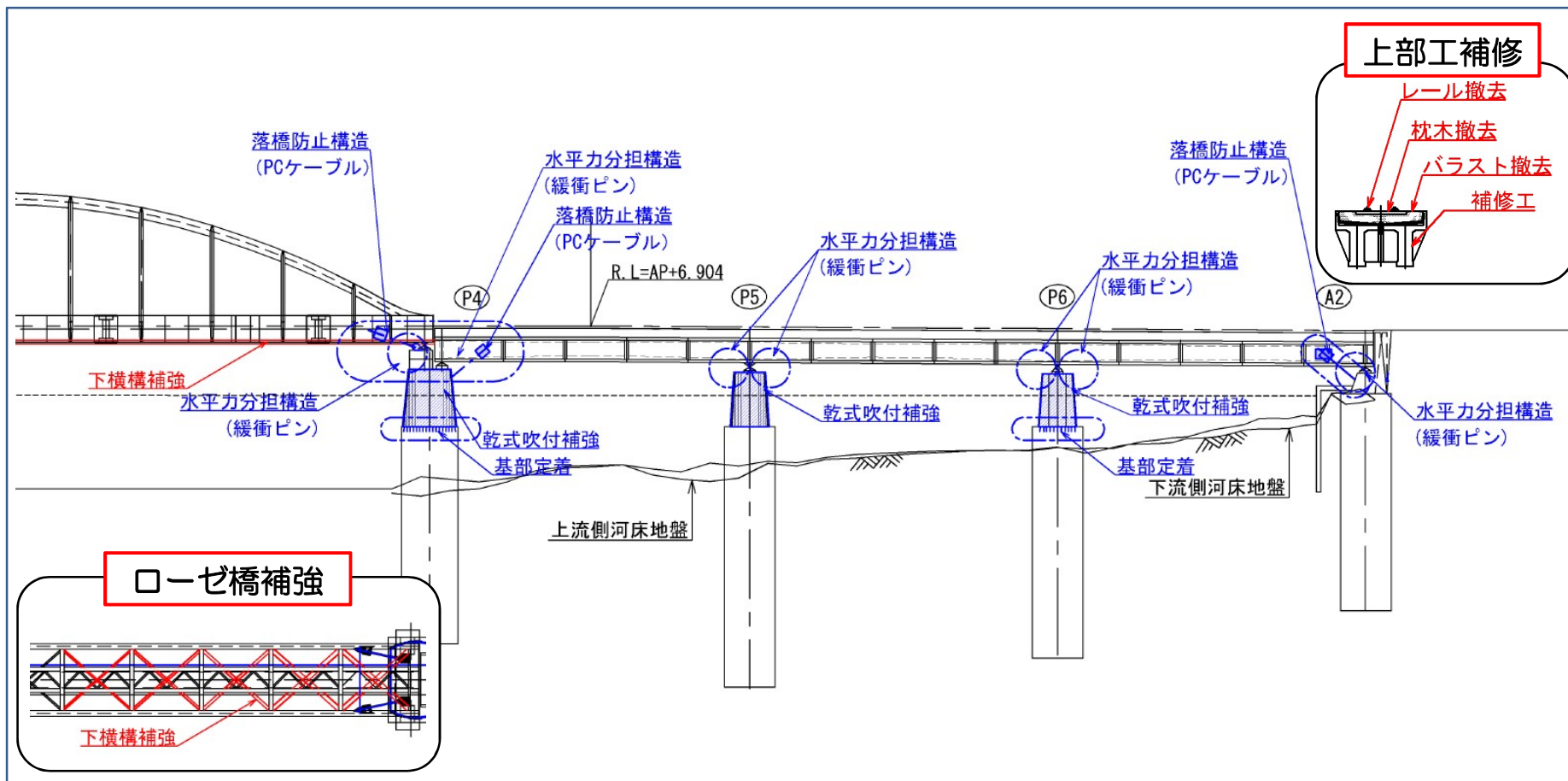
- 旧晴海鉄道橋に必要な耐震性、耐久性の確保
- 大規模地震に対して倒壊防ぐためのローゼ橋の補強
- 運河部の横断橋としての耐久性を担保する補修

4 過年度工事

- ◆ 令和2年度旧晴海鉄道橋耐震補強工事
令和3年2月 ~ 令和4年6月 ※完了
- ◆ 令和3年度旧晴海鉄道橋(豊洲側)耐震補強工事
令和4年1月 ~ 令和5年2月 ※完了

旧晴海鉄道橋上部工補修工事

5 上部工補修イメージ



※令和3年度工事は豊洲側(A1、P1、P2、P3)、令和2年度工事は晴海側の耐震補強を施工
令和4年度工事は、運河部の横断橋としての耐久性を担保する補修を施工

赤字: 上部工補修(本工事)

青字: 耐震補強(施工済)

旧晴海鉄道橋（晴海側）耐震補強工事（施工済）

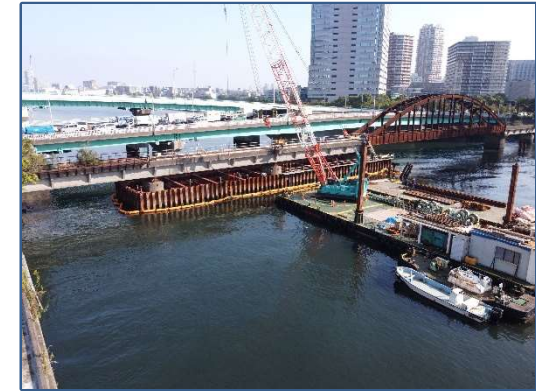
6 工事写真



着工前
令和3年4月



矢板打設工
令和3年8月



矢板打設完了
令和3年10月



コンクリート表面処理完了
令和3年10月



鉄筋組立完了
令和3年12月



橋脚補強工（乾式吹付完了）
令和4年1月

旧晴海鉄道橋(豊洲側)耐震補強工事(施工済)



着工前
令和4年2月



仮締切設置完了
令和4年8月



橋脚補強完了
令和5年2月



落橋防止システム完了(橋脚)
令和5年4月



落橋防止システム完了(橋脚)
令和5年4月



耐震補強工完了
令和5年4月

旧晴海鉄道橋の遊歩道化

■旧晴海鉄道橋の概要

- 橋長：190.3m 幅員：3.8m
 - 設置経緯：臨港鉄道東京都専用線の晴海線開設に伴い架設
 - 使用期間：昭和32年(1957年)から平成元年(1989年)まで
 - 事業主体：東京都港湾局 建設工事：旧国鉄(委託事業)
 - 現状：平成元年の晴海線廃止以降、閉鎖管理
- ※ 歴史的鉄道遺構：鉄道橋として、日本初のローゼ橋及び連続PC桁



出典：(一社)東京都港湾振興協会



■整備内容

- 有識者等の意見を踏まえながら、本橋の歴史的な価値を残しつつ遊歩道化
- 下部工：地震による橋の倒壊を防ぐため、耐震補強を実施
 - 上部工：部材補強や塗装塗り替え等の橋梁補修を実施
 - 遊歩道：本橋の歴史的な価値を残しつつ、バリアフリーにも配慮した魅力的な歩道整備を実施
(レールを歩道部分に埋めて活用)

■施設管理

春海橋公園の公園施設として一体的に管理運営

■スケジュール

- 令和3年2月～令和3年度：下部工耐震補強(晴海側) <完了>
- 令和4年1月～令和5年度：下部工耐震補強(豊洲側) <完了>
- 令和5年1月～令和7年度(予定)：上部工及び遊歩道整備<工事中>



現状のイメージパース

建設当時の色合いを復元する予定

※今後の検討で変更になることがあります