

令和3年度あけぼの水門（1号）上段扉製作据付工事

1 施工箇所



2 工事概要

- ◆ 工事件名
令和3年度あけぼの水門(1号)上段扉製作据付工事
- ◆ 施工箇所
江東区辰巳2-8-1地先
- ◆ 工期
令和3年5月 ~ 令和4年10月
- ◆ 問い合わせ先
担当部署:東京港建設事務所高潮対策センター
連絡先:03-3521-3026

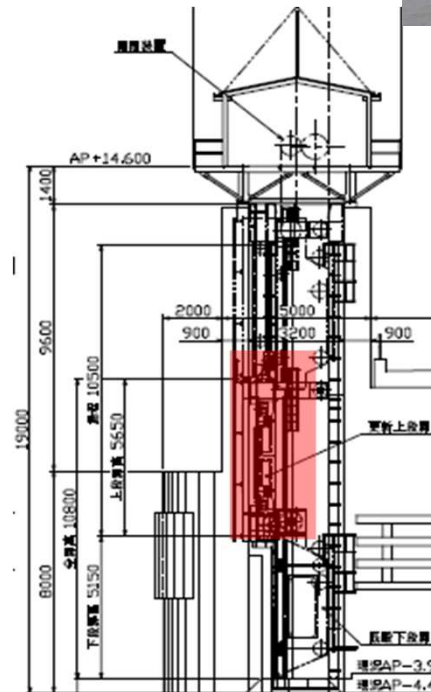
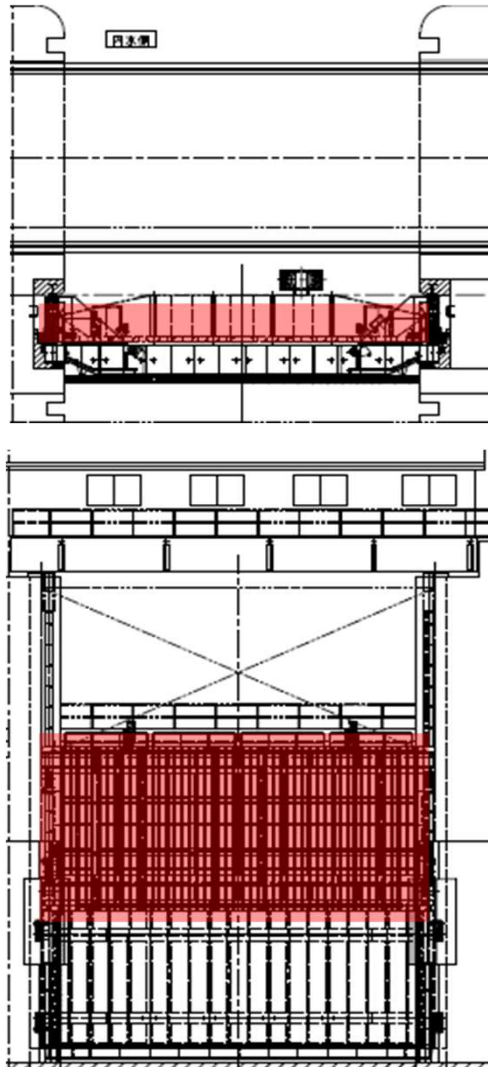
3 工事の目的

津波・高潮等からの浸水被害を防止するため、水門等の維持管理をしています。

あけぼの水門は整備から55年以上経過し、維持補修では、全体的な経年的老朽化に対応できなくなったため、水門門扉を更新し、水門機能を維持・確保するものです。

令和3年度あけぼの水門(1号)上段扉製作据付工事

4. 完成イメージ



1号上段扉

令和3年度あけぼの水門(1号)上段扉製作据付工事

5 工事写真



台船入港
令和4年1月



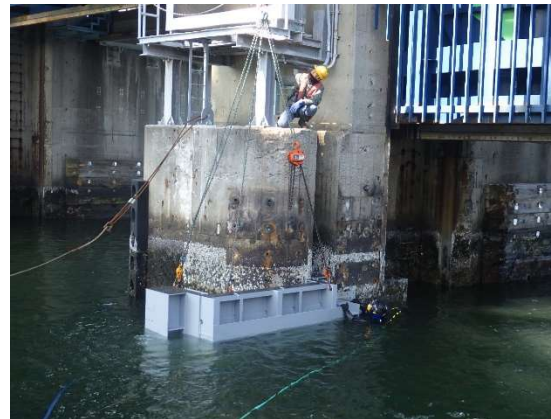
クレーン台船入港
令和4年1月



水門仮締切工(部材搬入)
令和4年2月



水門仮締切工(部材吊上げ)
令和4年2月



水門仮締切工(部材設置)
令和4年2月



水門仮締切工(部材設置)
令和4年2月