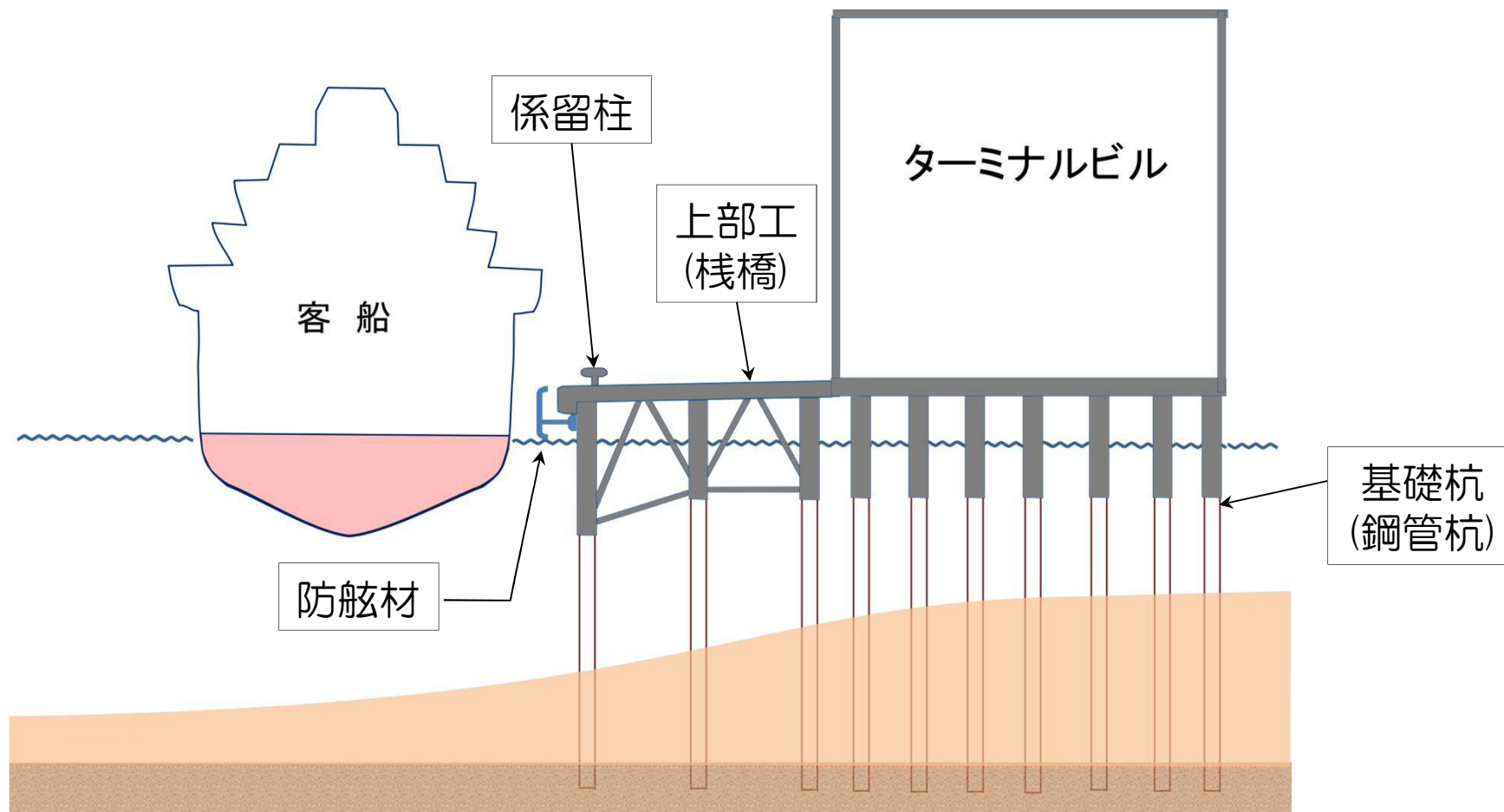
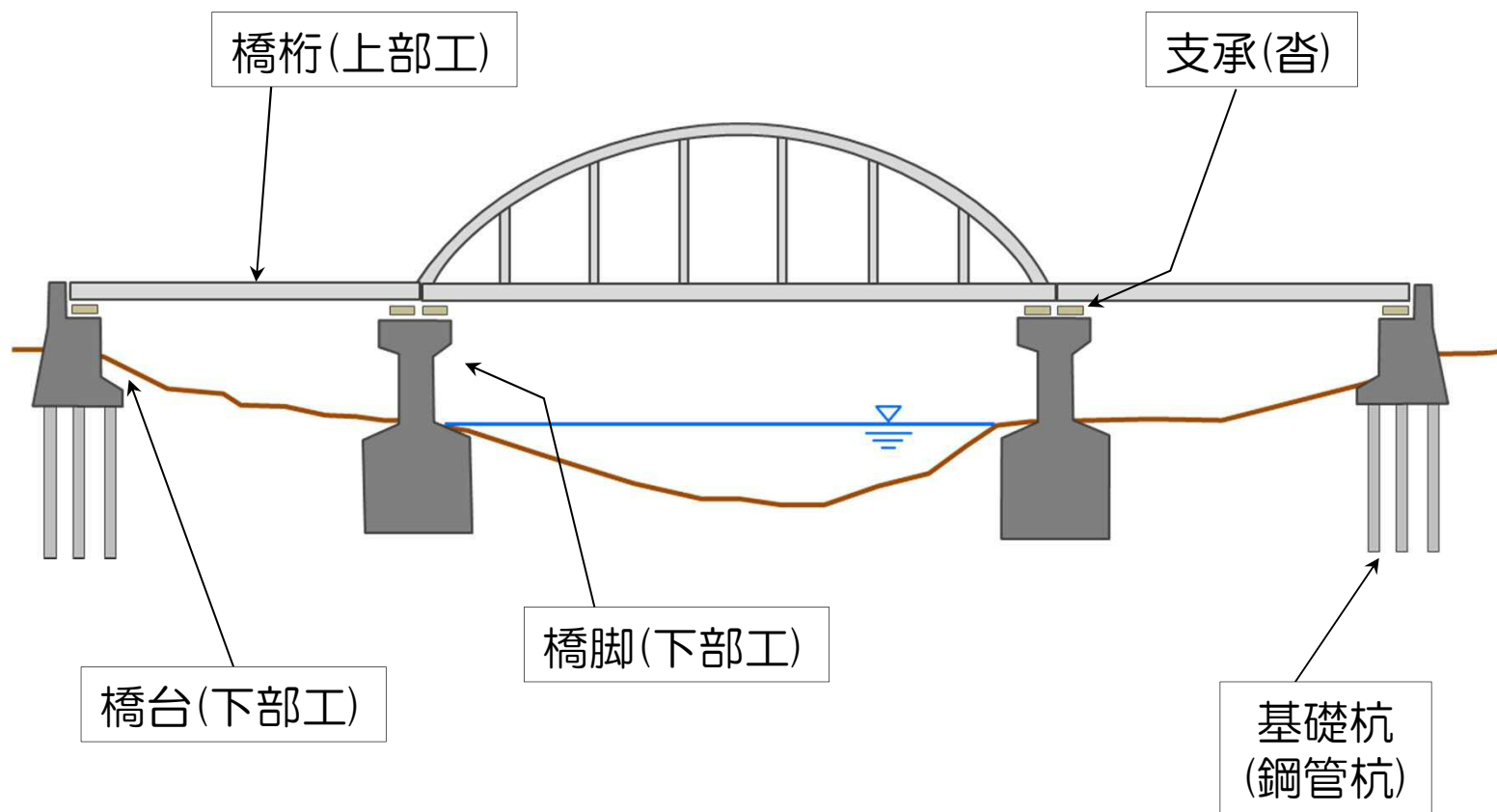


# 港湾工事の用語解説

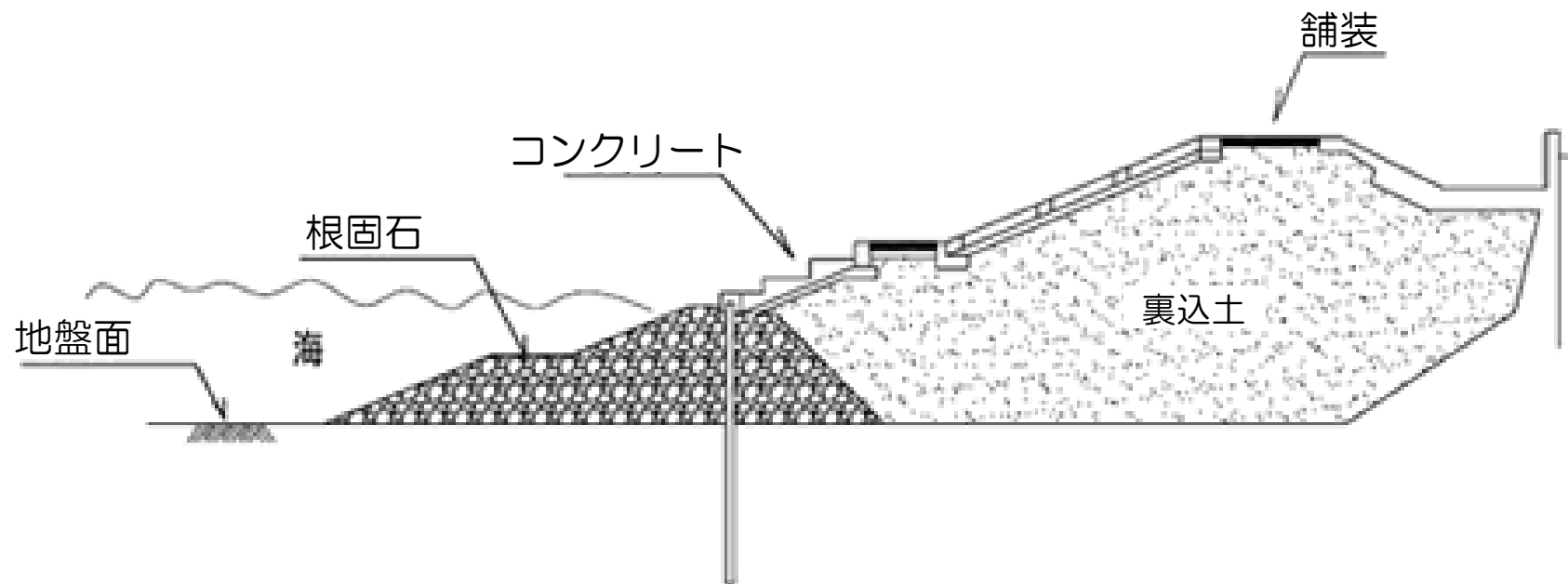
## 岸壁(例:客船ふ頭)



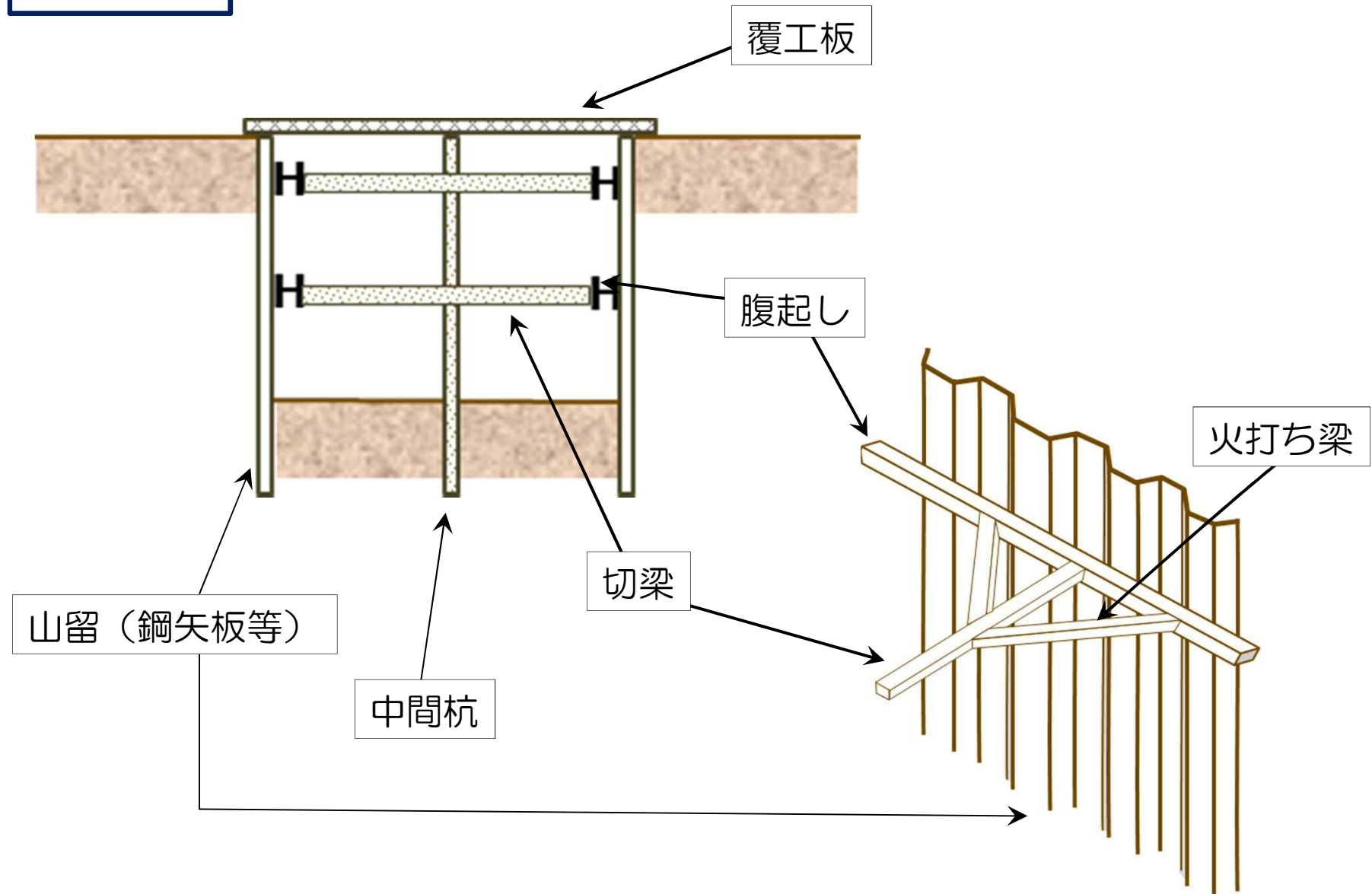
橋 梁



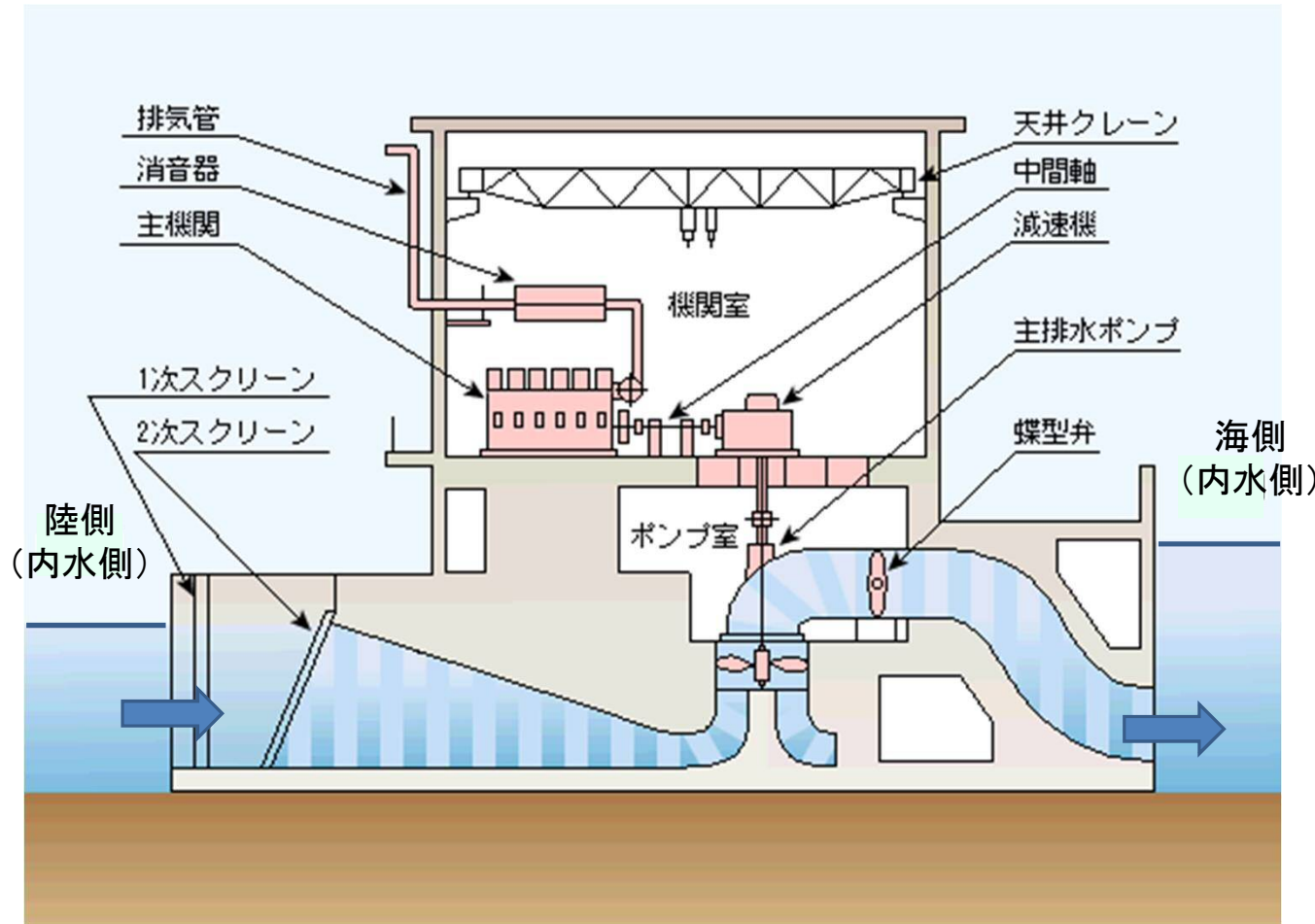
防潮堤(緩傾斜式)



仮設構造物



排水機場



## 水門

### ローラーゲート

門扉水圧荷重を主ローラーで受ける形式です。扉体が1枚の単葉型、扉体が2枚の複葉型があります。開閉装置はワイヤーロープウインチ式です



### スイングゲート

1枚門扉の端部を支点に扉体がスイングする形式です。開閉装置は油圧シリンダー式です。



### セクターゲート

2枚の扇型門扉が付け根を支点にスイングする形式です。開閉装置はワイヤーロープウインチ式です。

