

第81回東京都港湾審議会資料

# 東京都海上公園計画の変更(案)

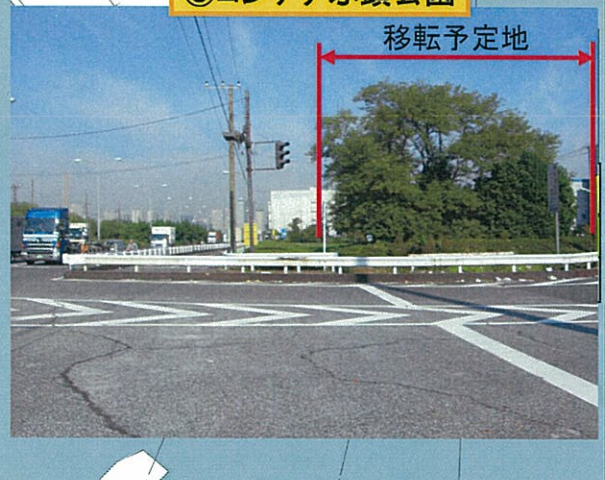
平成21年5月

東京都

## 目 次

1	案件位置図	1
2	東京都海上公園計画の変更	
( 1 )	春海橋公園の既定計画の変更について	2
( 2 )	京浜運河緑道公園の既定計画の変更について	5
( 3 )	コンテナふ頭公園の既定計画の変更について	8
3	東京都海上公園計画総括表	1 0

案件位置図

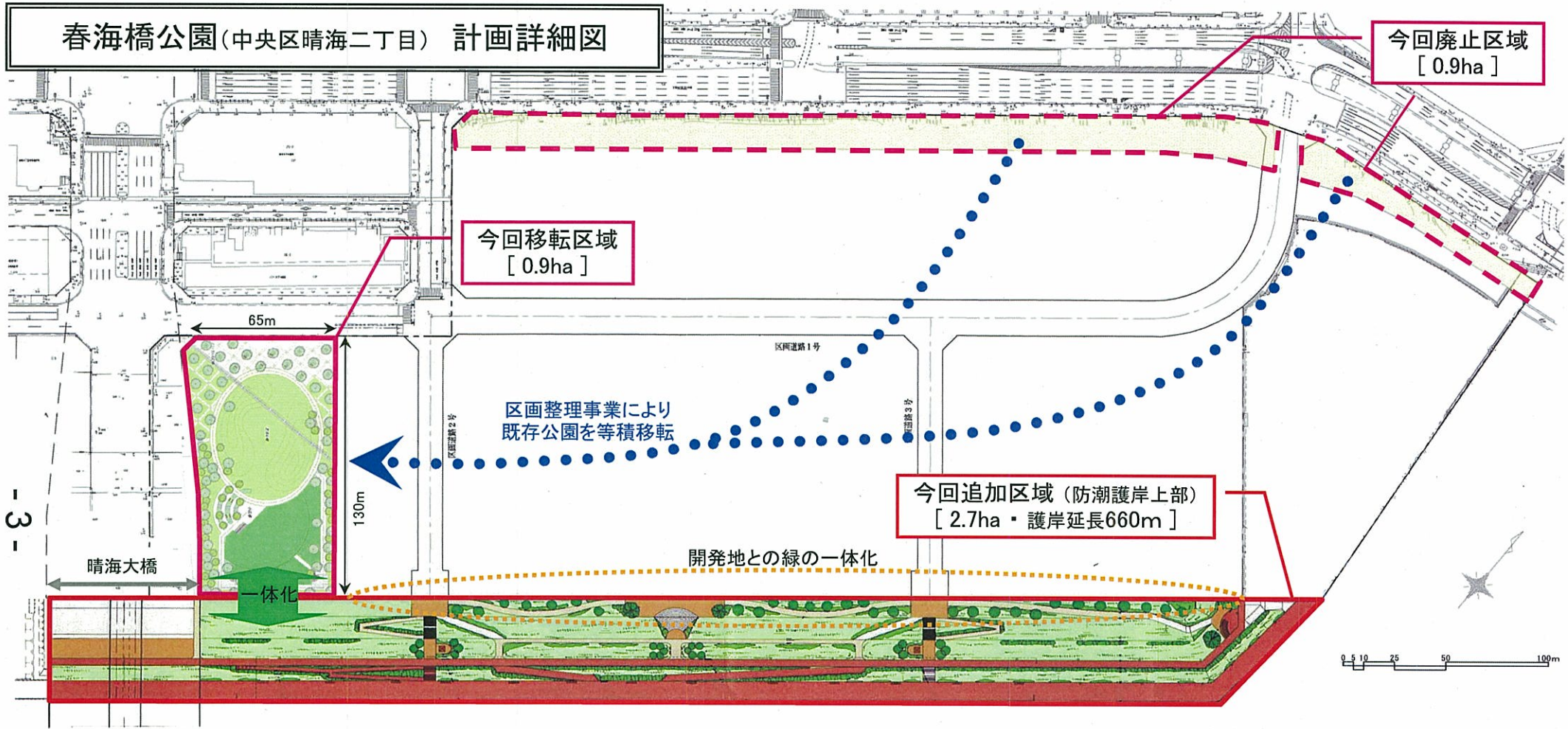


### 春海橋公園の既定計画の変更について

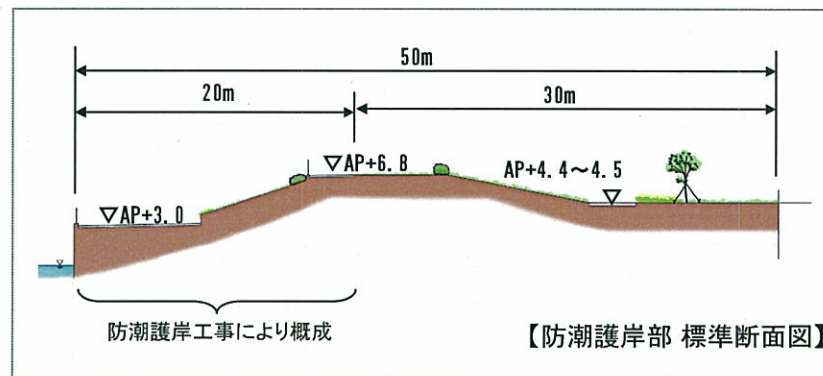
〔変更理由〕 中央区晴海二丁目に防潮護岸が完成し、その上部をふ頭公園として利用するとともに、晴海通り沿いにあった既存公園を防潮護岸に接して等積移転するため、中央区側の海上公園計画を変更する。

名称	はるみばし こうえん 春海橋公園		種類	ふ頭公園	
所在地	中央区晴海二丁目・江東区豊洲二丁目				
区域	下図のとおり				
面積	変更計画	6.0 ha	陸域	5.6 ha	うち移転部0.9ha
			水域	0.4 ha	
	既定計画	3.3 ha	陸域	2.9 ha	うち移転部0.9ha
			水域	0.4 ha	
今回変更計画増減	2.7 ha	陸域	2.7 ha	移転部±0.0ha	
水域	0.0 ha				
主な海上公園の施設の種類の種類及び名称	<p>既定計画</p> <p>1 植樹帯などの自然環境の回復・保全のための施設 2 散策路 3 ベンチなどの休養施設</p> <p>変更計画</p> <p>変更なし</p>				
備考	今回変更箇所は、中央区晴海二丁目地内である。				
交通手段の確保	大江戸線「勝どき駅」下車 都バス（都03・05、東12、錦13甲）晴海三丁目下車				
					

# 春海橋公園(中央区晴海二丁目) 計画詳細図



移転区域の現況



防潮護岸部分 全景



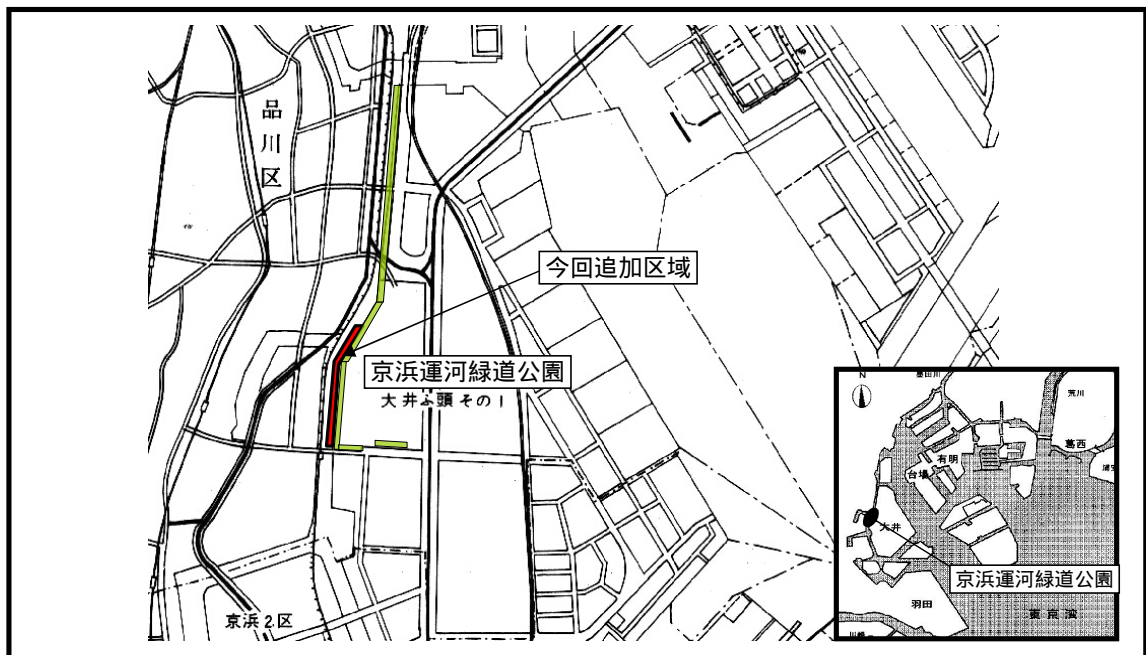
春海橋公園（中央区晴海二丁目）



### 京浜運河緑道公園の既定計画の変更について

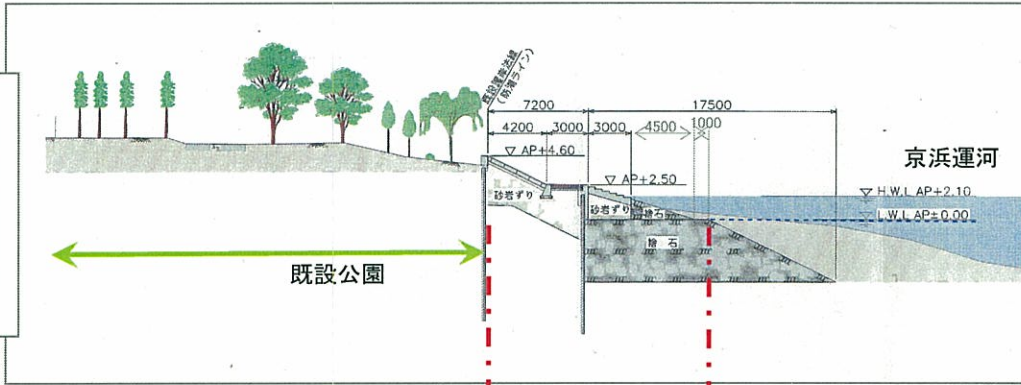
〔変更理由〕 京浜運河の京浜運河緑道公園に接して防潮護岸が完成し、その上部を緑道公園として利用するため、海上公園計画を変更する

名称	京浜運河緑道公園		種類	緑道公園	
所在地	品川区 八潮五丁目				
区域	下図のとおり				
面積	変更計画	8.0 ha	陸域	6.7 ha	
			水域	1.3 ha	
	既定計画	6.7 ha	陸域	6.7 ha	
			水域	- ha	
	今回変更計画増減	1.3 ha	陸域	0.0 ha	
			水域	1.3 ha	
主な海上公園の施設の種類及び名称	既定計画				
	1 植樹帯などの自然環境の回復・保全のための施設 2 運河沿いの散策路 3 ベンチなどの休養施設  変更計画 変更なし				
交通手段の確保		モノレール（大井競馬場前）下車 都バス（品91、井92、直行01）八潮南下車			



# 京浜運河緑道公園 計画詳細図

標準断面図

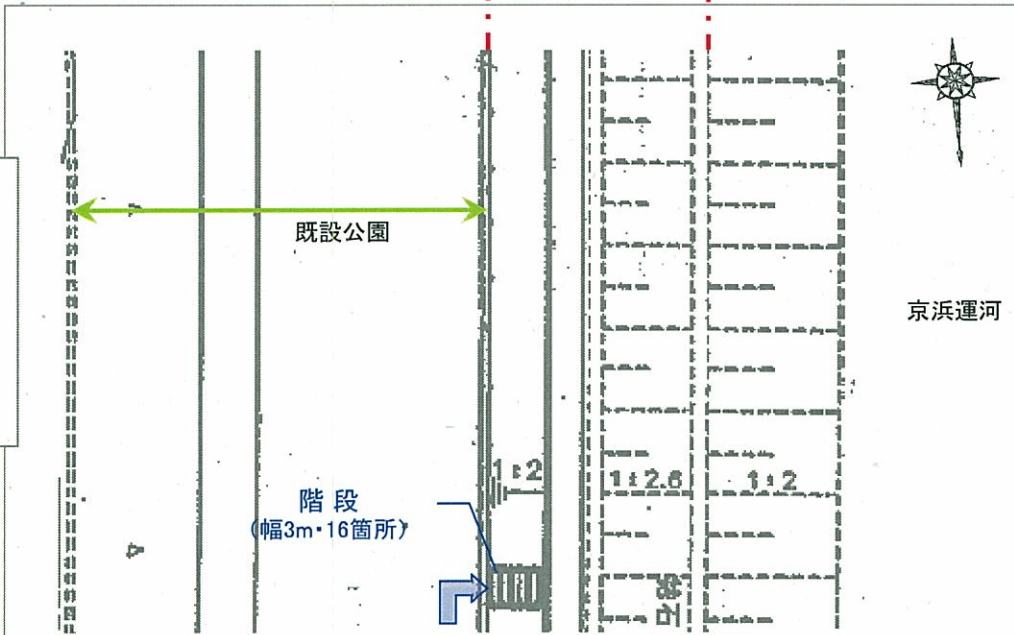


【今回追加区域の概要】

延長: 830m  
標準幅員: 15.7m  
面積: 1.3ha

15.7m  
今回追加区域  
(防潮護岸上部)

平面図 (一部)



かもめ橋 南側



かもめ橋 北側

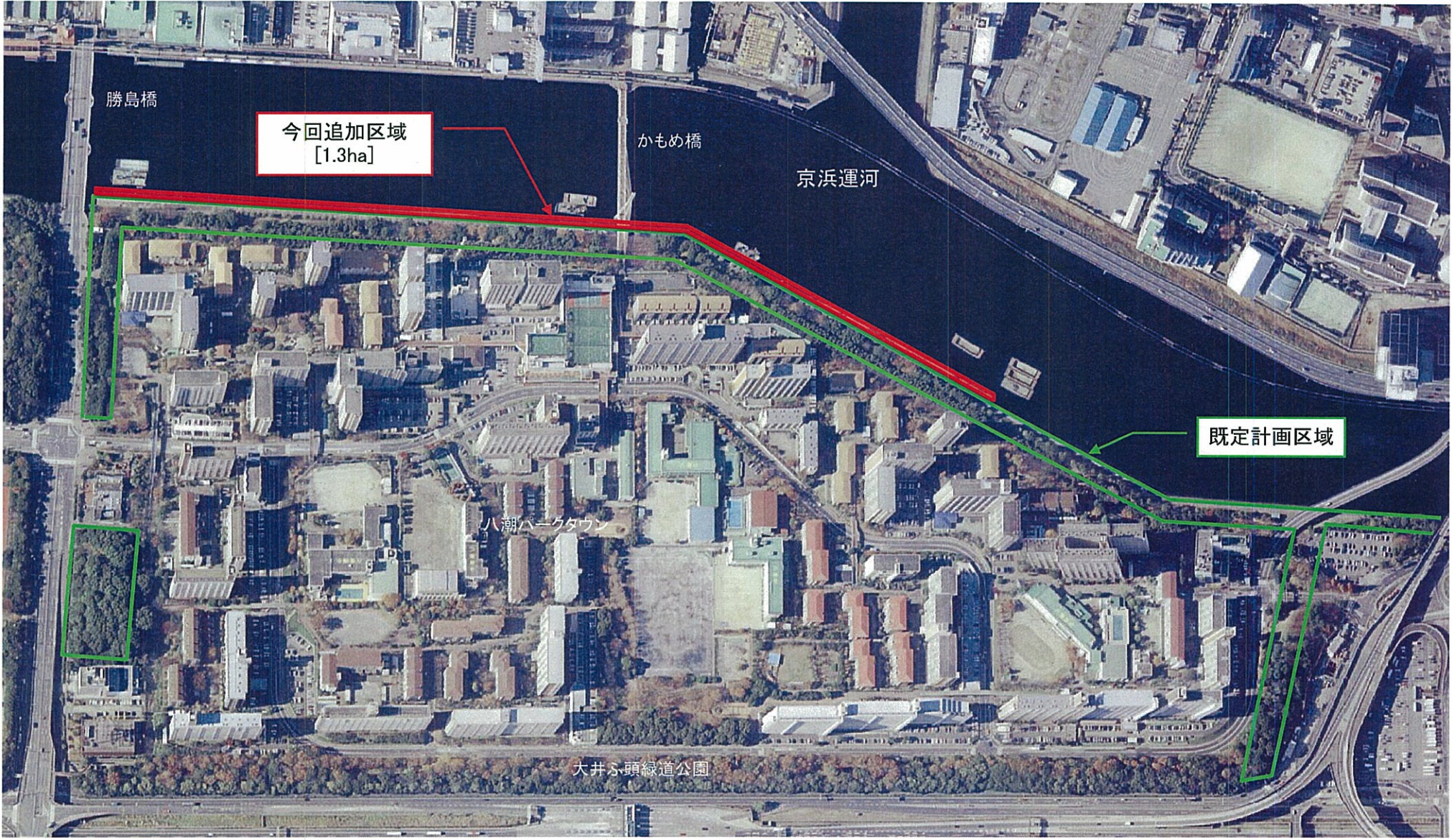


近景





京浜運河緑道公園（品川区八潮五丁目）



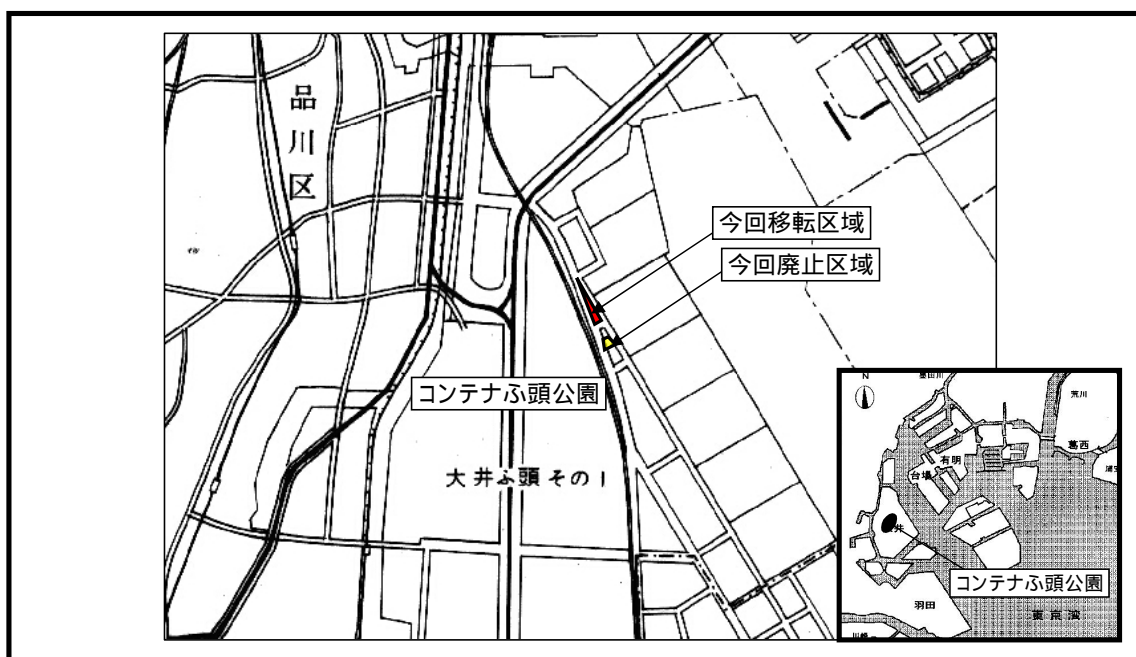
今回追加区域  
[1.3ha]

既定計画区域

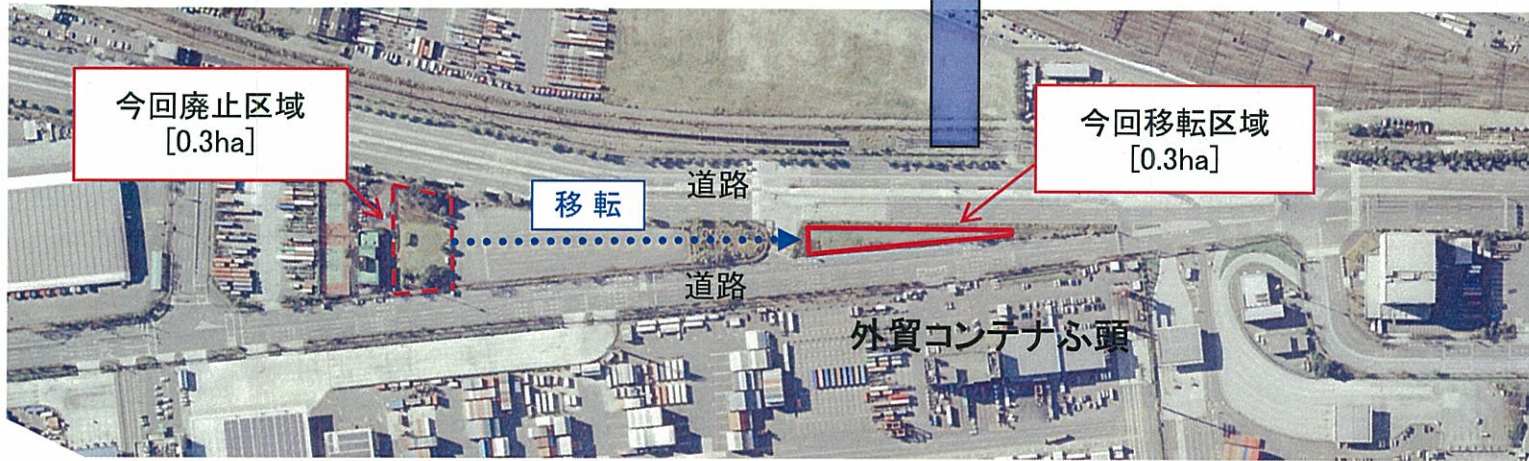
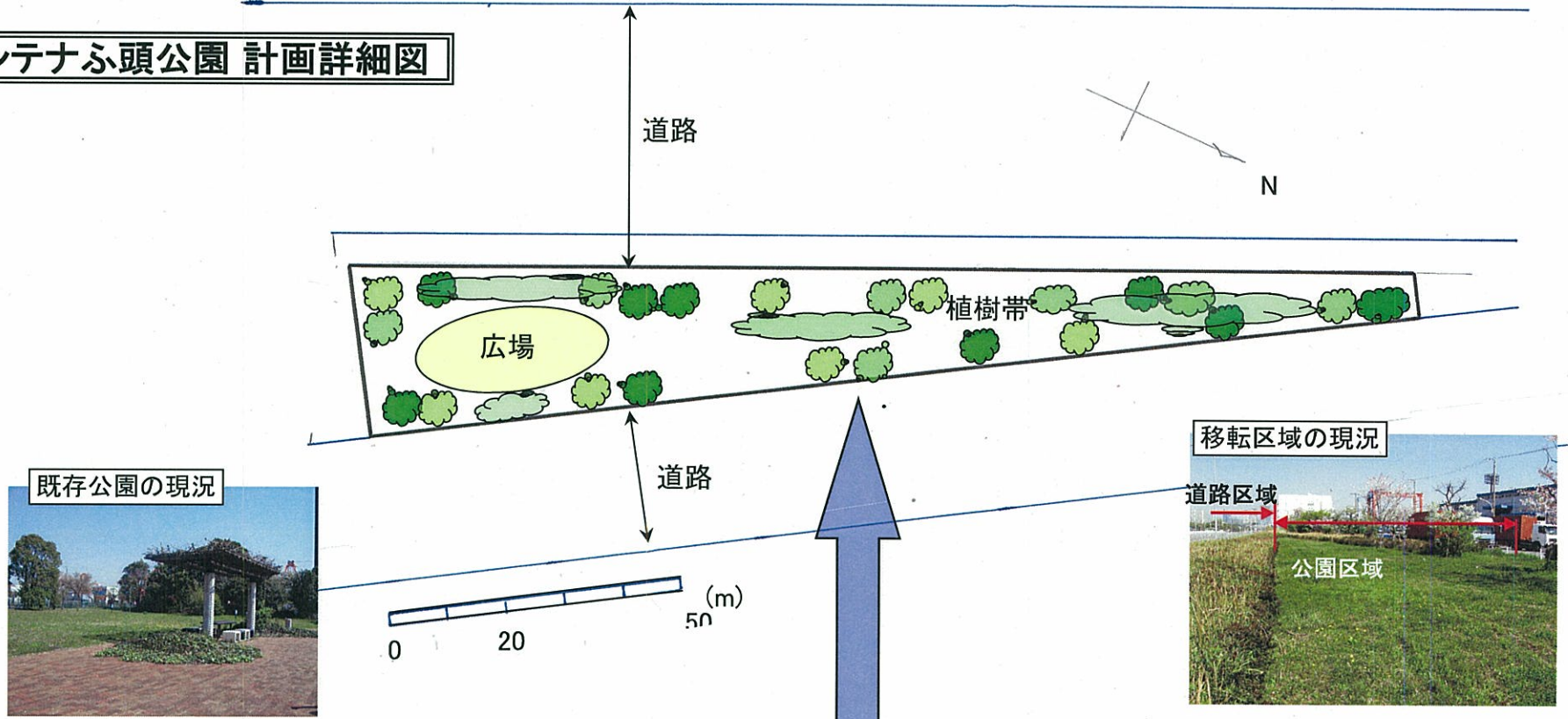
### コンテナふ頭公園の既定計画の変更について

〔変更理由〕 東京港第7次改訂港湾計画に基づき、コンテナふ頭公園を移転するため、海上公園計画を変更する。

名 称	コンテナふ頭公園		種 類	ふ頭公園	
所在地	品川区 八潮二丁目				
区 域	下図のとおり				
面 積	変更計画	0.3 ha	陸 域	0.3 ha	
			水 域	- ha	
	既定計画	0.3 ha	陸 域	0.3 ha	
			水 域	- ha	
	今回変更計画増減	0.0 ha	陸 域	0.0 ha	
			水 域	- ha	
主な海上公園の施設の種類及び名称	<p style="text-align: center;">既定計画</p> <p style="margin-left: 20px;">1 植樹帯 2 憩いの広場 3 ベンチ、パーゴラなどの休養施設 4 軽スポーツ広場</p> <p style="text-align: center;">変更計画</p> <p style="margin-left: 20px;">1 植樹帯 2 憩いの広場 3 ベンチ、パーゴラなどの休養施設</p>				
交通手段の確保	都バス（品98甲、井98）3号バス				



# コンテナふ頭公園 計画詳細図



## 東京都海上公園計画総括表

今回の計画変更に伴い、公園種類別の計画決定面積を次のとおり変更する。

公園種類	変更計画		既定計画		増減				
	箇所数	計画決定面積(ha)	箇所数	計画決定面積(ha)	箇所数	面積(ha)			
合計	44	973.6	44	969.6	0	4.0	陸域		
							426.7	424.0	2.7
							水域	水域	水域
							546.9	545.6	1.3
海浜公園	8	825.1	8	825.1	0	0.0	陸域		
							284.0	284.0	0.0
							水域	水域	水域
							541.1	541.1	0.0
ふ頭公園	21	54.0	21	51.3	0	2.7	陸域		
							49.9	47.2	2.7
							水域	水域	水域
							4.1	4.1	0.0
緑道公園	15	94.5	15	93.2	0	1.3	陸域		
							92.8	92.8	0.0
							水域	水域	水域
							1.7	0.4	1.3