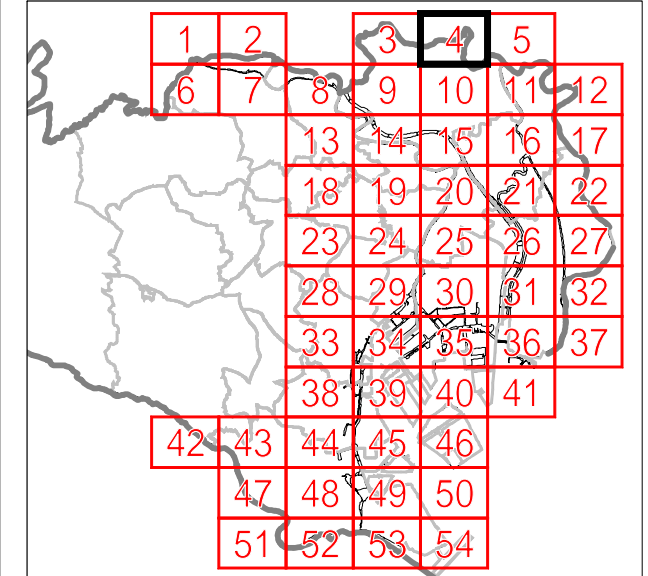
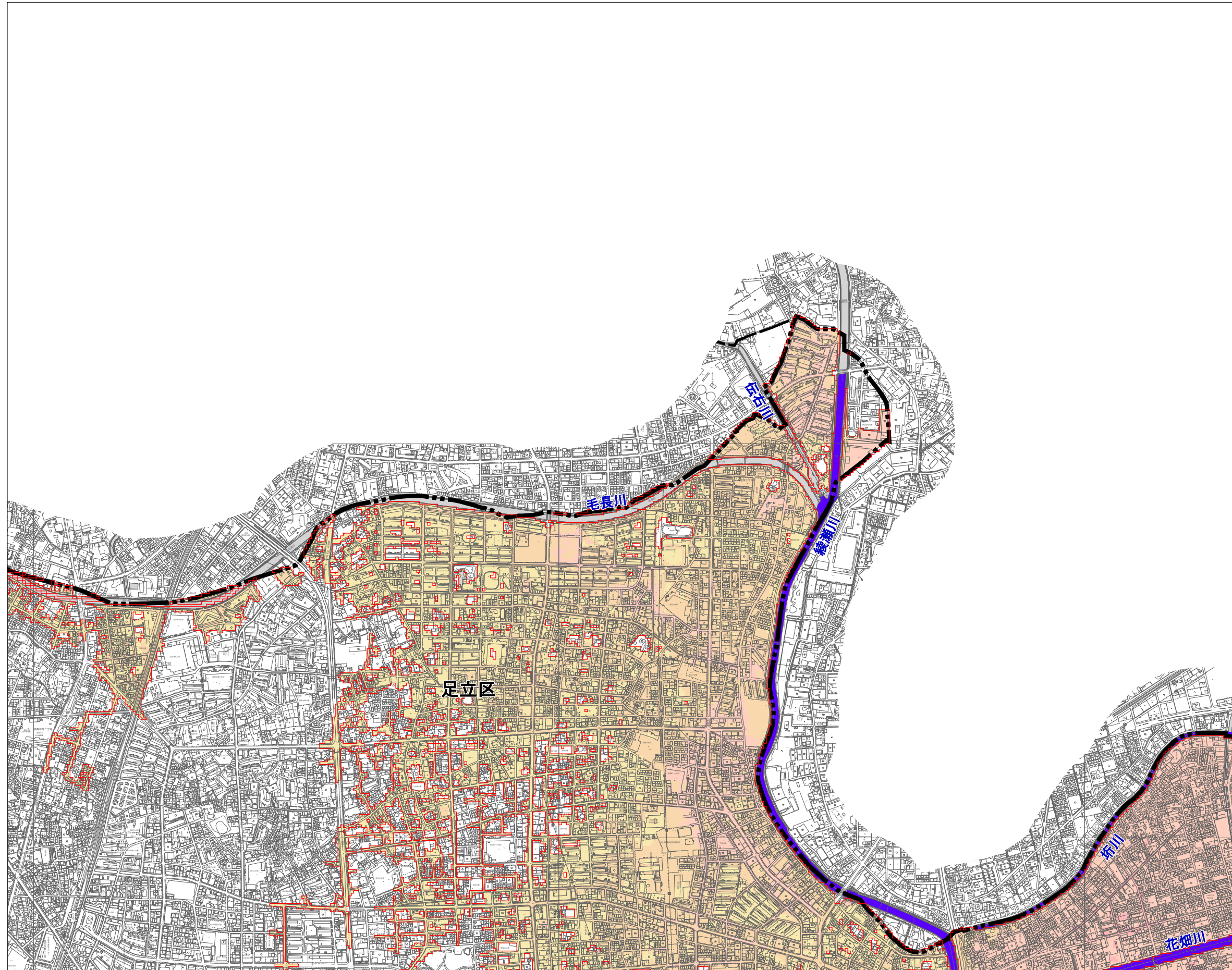
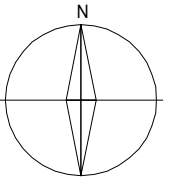
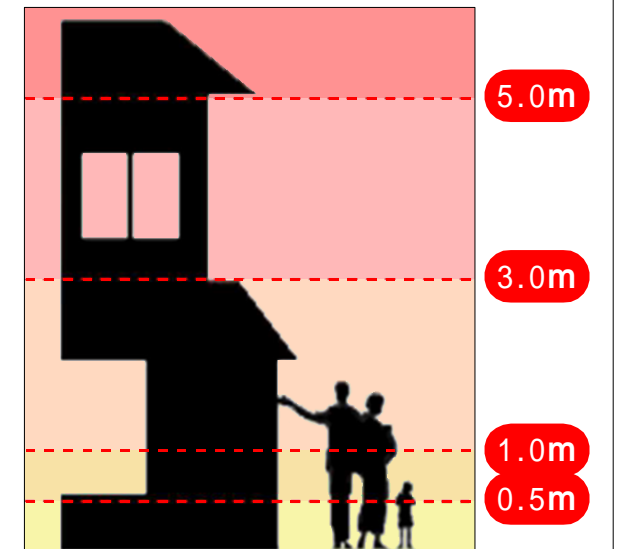


東京都高潮浸水想定区域図 [想定最大規模] (浸水深)

(詳細図 : 図面番号 4 / 54)

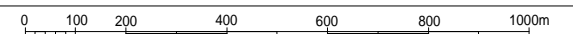


- (凡例) 最大浸水深
- | | | |
|--|----------|----------|
| | 1.0 m 以上 | |
| | 5 m 以上 | 1.0 m 未満 |
| | 3 m 以上 | 5 m 未満 |
| | 1 m 以上 | 3 m 未満 |
| | 0.5 m 以上 | 1 m 未満 |
| | 0 m 以上 | 0.5 m 未満 |



水防法第十四条の三に基づき指定する区域

- | | | | |
|--|------|--|---------------|
| | 都県境界 | | 河川流量を設定する対象河川 |
| | 区境界 | | 河川等範囲 |
| | 区役所 | | ポンプ場 |
| | | | 排水機場 |
| | | | 水門 |



縮尺 1 : 15,000

この地図は、国土理院長承認(平成 24 関公第 269 号)を得て作成した東京都地形図(S=1:2,500)を使用(28 都市基交第 867 号)して作成したものである。無断複製を禁ずる。