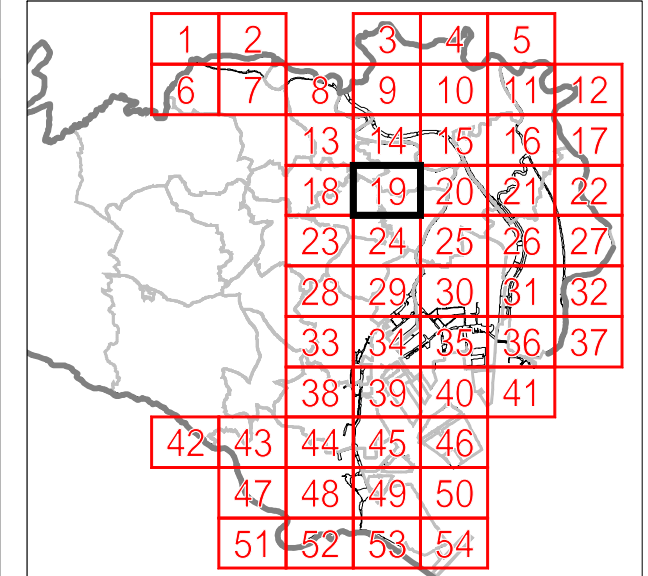
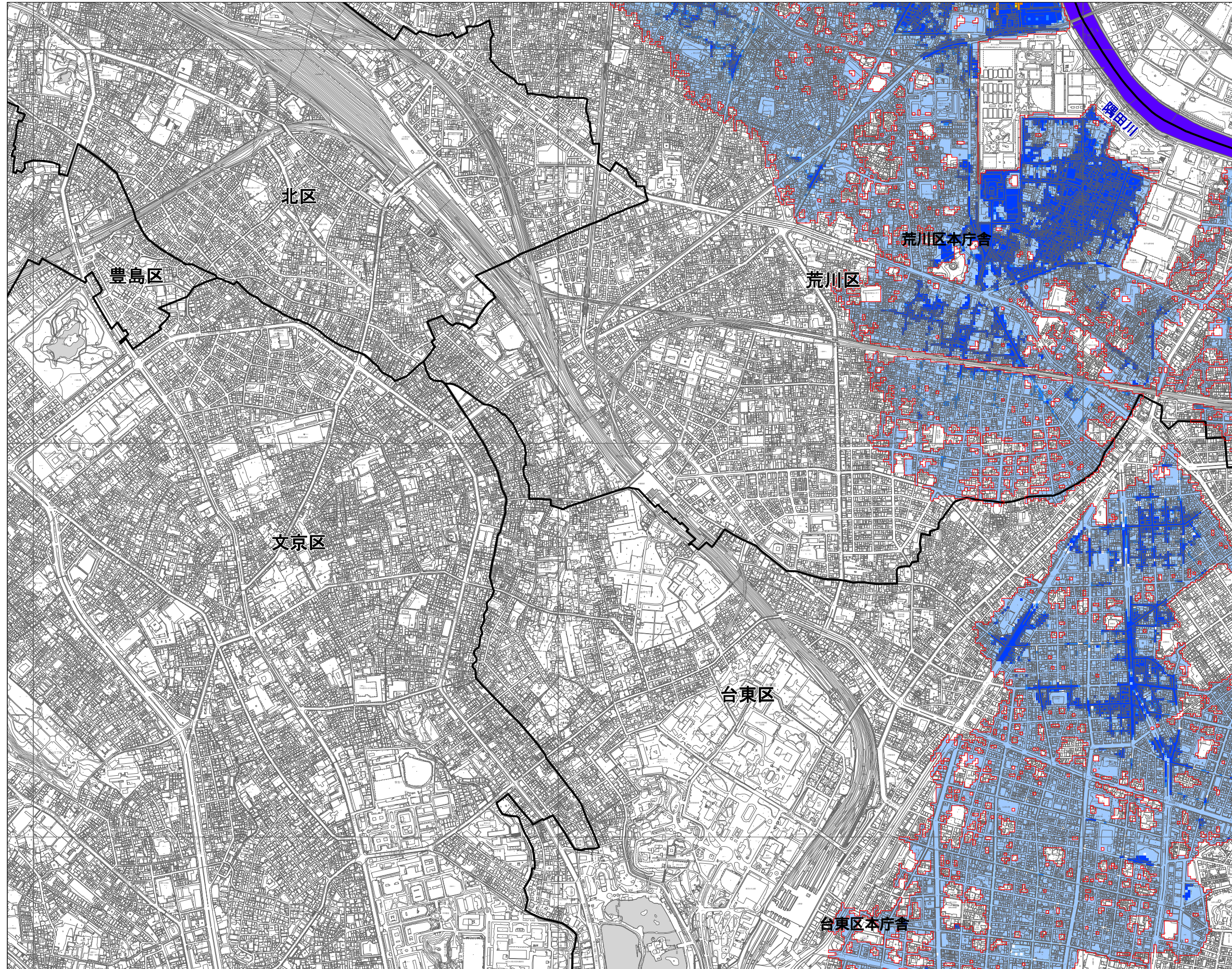
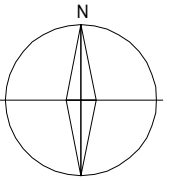


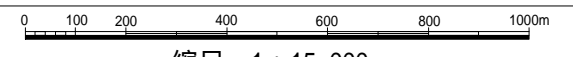
東京都高潮浸水想定区域図 [想定最大規模] (浸水継続時間) (詳細図 : 図面番号 19 / 54)



(凡例) 浸水継続時間 (浸水深50cm以上)

	1週間以上	
	3日以上	7日未満
	1日以上	3日未満
	12時間以上	24時間未満
	0時間以上	12時間未満 または浸水深50cm未満

	水防法第十四条の三に基づき指定する区域
	都県境界
	区境界
	区役所
	河川流量を設定する対象河川
	河川等範囲
	ポンプ場
	排水機場
	水門



縮尺 1 : 15,000

この地図は、国土理院長承認(平成 24 関公第 269 号)を得て作成した東京都地形図(S=1:2,500)を使用(28 都市基交第 867 号)して作成したものである。無断複製を禁ずる。